



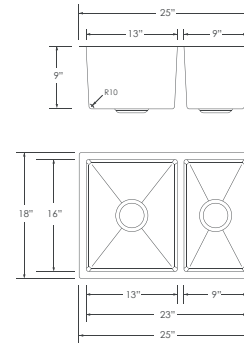
# ALTEA S-425T

STAINLESS STEEL  
HANDMADE DOUBLE BOWL KITCHEN SINK 60/40



### DIMENSIONS

25" x 18" x 9"



### INCLUDED ACCESSORY



ST-05  
STRAINERS

### RECOMMENDED ACCESSORIES



A-02  
COLANDER



A-900DG  
DRYING RACK



A-904  
CUTTING BOARD



A-907  
LARGE CUTTING BOARD



A-910  
SERVING BOARD



A-913  
CUTTING BOARD



S-01S  
SOAP DISPENSER

### SURFACE FINISH

BRUSHED  
STAINLESS  
STEEL

### DRAIN HOLE SIZE



### CORNER PROFILE



RADIUS 10mm

### INSULATION

COATED +  
RUBBER PADS

### BOWL DEPTH



### INSTALLATION OPTIONS



UNDERMOUNT

DROP-IN

### MATERIAL

Premium 18 gauge stainless steel with 18/10 chrome-nickel content. The 18% of chrome content provides durability, maximum protection against rust and a beautiful satin finish. The 10% of nickel content provides excellent strength and hardness.

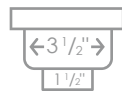


18 GAUGE  
STAINLESS STEEL

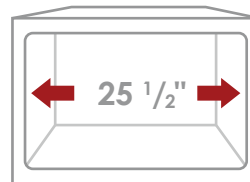
### PRODUCT DIMENSIONS

Overall Dimensions	25" x 18" x 9"
Internal Dimensions	23" x 16" x 9"
Left Basin	13" x 16" x 9"
Right Basin	9" x 16" x 9"
Drain Opening Size	3 1/2"

### STANDARD STRAINERS



### CABINET SIZE



MINIMUM  
INTERNAL SIZE

### GARBAGE DISPOSAL

Stylish® sinks have on standard 3 1/2" drain opening that can fit any garbage disposal unit. The sink structure is well designed to withstand any heavy garbage disposal unit.



### WARRANTY

This product is covered by a limited lifetime warranty. Consult our website for complete details.

### PRODUCT CARE

Rinse and dry your sink with a clean soft cloth, working with, not across, the grain. We recommend the use of a mild solution of water and vinegar to remove any mineral deposits that may have built up on your sink.

Use mild non-abrasive liquid cream cleaners that do not contain chlorine, sodium hypochlorite or hydrochloric acid to help maintain the original appearance of your sink. Ensure that you thoroughly rinse your sink and wipe it dry. We recommend the use of a stainless steel grid that fits inside the bottom of the sink bowl and protect the sink from scratches.

### STANDARDS COMPLIANCE

cUPC certified  
ISO 9001 certified



Stylish International Inc.

[www.stylishkb.com](http://www.stylishkb.com)

[stylish.international.inc](https://www.instagram.com/stylish.international.inc)

[care@stylishkb.com](mailto:care@stylishkb.com)

+1-855-789-5352



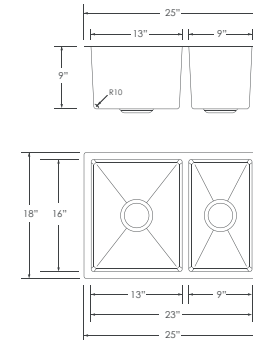
# ALTEA S-425T

ÉVIER DE CUISINE FAIT MAIN EN  
ACIER INOXYDABLE À DOUBLE BAC 60/40



## DIMENSIONS

25" x 18" x 9"



## ACCESSOIRES INCLUS



ST-05  
CRÉPINES

## ACCESSOIRES RECOMMANDÉS



A-02  
ÉGOUTTOIR



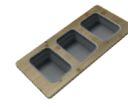
A-900DG  
SÉCHOIR



A-904  
PLANCHE À DÉCOUPER



A-907  
GRANDE PLANCHE À DÉCOUPER



A-910  
PLATEAU DE SERVICE



A-913  
PLANCHE À DÉCOUPER



S-01S  
DISTRIBUTEUR DE SAVON

## FINITION DE LA SURFACE

ACIER  
INOXYDABLE  
BROSSÉ

## DIMENSION DE L'ORIFICE DU DRAIN



## PROFILÉ D'ANGLE



RAYON 10mm

## INSULATION

TAMPONS ENROBES  
+  
EN CAOUTCHOUC

## PROFONDEUR DE LA CUVE



9"  
DOUBLE  
CUVE

## OPTIONS D'INSTALLATION



SOUS LE COMPTOIR ENCASTRÉ

## MATÉRIEL

Acier inoxydable de première qualité de calibre 18 avec une teneur en chrome-nickel 18/10. La teneur de 18 % en chrome offre une durabilité, une protection maximale contre la rouille et une belle finition satinée. La teneur de 10 % en nickel offre une excellente résistance et dureté.

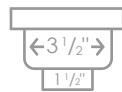


CALIBRE 18  
ACIER INOXYDABLE

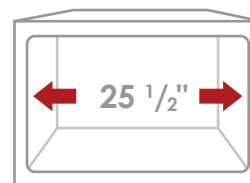
## DIMENSIONS DU PRODUIT

Dimensions Hors Tout	25" x 18" x 9"
Dimensions Intérieures	23" x 16" x 9"
Cuve Gauche	13" x 16" x 9"
Cuve Droite	9" x 16" x 9"
Taille d'ouverture du Drain	3 1/2"

## CRÉPINES STANDARD



## TAILLE DE L'ARMOIRE



TAILLE MINIMALE  
DE CAISSON INTERNE

## ÉLIMINATION DES DÉCHETS

Les éviers Stylish® possèdent une ouverture de siphon de 3 1/2" pouvant s'adapter à n'importe quel dispositif d'élimination des déchets. La structure de l'évier est bien conçue pour supporter tous les dispositifs d'élimination des déchets.



## GARANTIE

Ce produit est couvert par une garantie à vie limitée. Consultez notre site internet pour obtenir tous les détails.

## ENTRETIEN

Rincez et séchez votre évier avec un chiffon doux et propre, en travaillant dans le sens du grain, et non à contresens. Nous recommandons l'utilisation d'une solution douce d'eau et de vinaigre pour éliminer les dépôts minéraux qui auraient pu s'accumuler sur votre évier.

Utilisez des nettoyants liquides doux non abrasifs qui ne contiennent pas de chlore, d'hypochlorite de sodium ou d'acide chlorhydrique pour aider à maintenir l'apparence originale de votre évier. Assurez-vous de bien rincer votre évier et de l'essuyer. Nous recommandons l'utilisation d'une grille en acier inoxydable au fond de la cuve de l'évier et protège l'évier des rayures.



## NORMES CONFORMES

Certifié cUPC  
Certifié ISO 9001

Stylish International Inc.

[www.stylishkb.com](http://www.stylishkb.com)

[stylish.international.inc](https://www.instagram.com/stylish.international.inc)

[care@stylishkb.com](mailto:care@stylishkb.com)

+1-855-789-5352