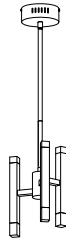


# INSTRUCTIONS NOTICE D'UTILISATION



## PF205-6LPE

### Safety Instructions

- CAUTION : All electrical connections should be done by a qualified electrician.
- Follow and save these instructions.
- Always disconnect power at circuit breaker or unplug from wall outlet before servicing.

### Consignes de sécurité

- ATTENTION : Tous les branchements électriques doivent être réalisés par un électricien qualifié.
- Veuillez suivre et conserver ces instructions.
- Veuillez à toujours couper le courant au disjoncteur ou débrancher la prise de courant.

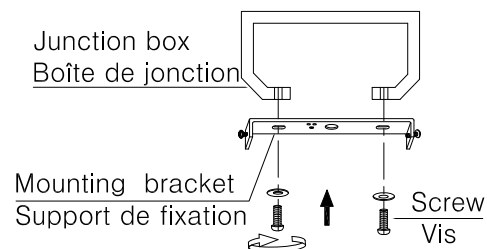
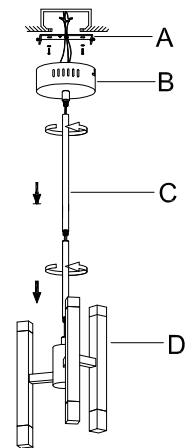
Unpack your fixture, you should have the following items:

Déballez votre appareil, vous devez disposer des éléments suivants:

- A.Mounting bracket(Support de fixation)
- B.Canopy(pavillon)
- C.Extension rods(Tiges d'extension)
- D.Fixture(appareil)

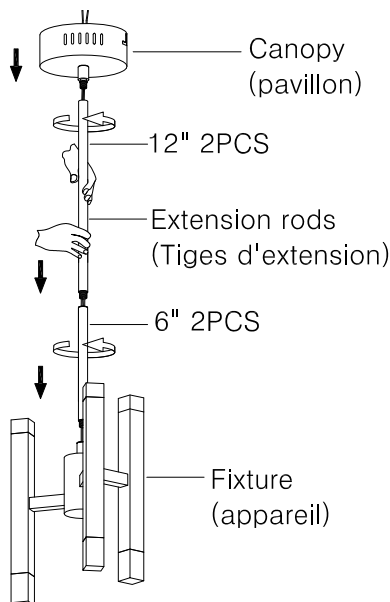
Parts bag(sac de pièces)

- 1.Screws 2pcs (Vis 2pcs)
- 2.Wire nuts 3pcs (écrous de fil 3pcs)



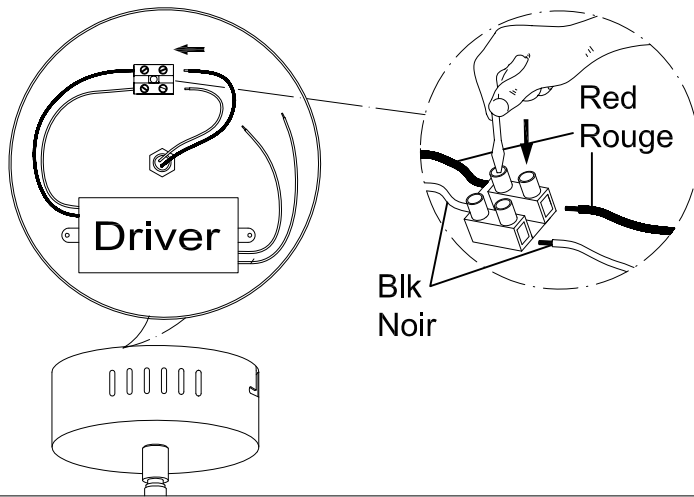
Attach the mounting bracket to junction box with screws provided.

Assemblez le support de fixation à la boîte de jonction à l'aide des vis fournies.



Connect extension rods to desired length and feed wires through rods and canopy.

Connectez les tiges d'extension selon la hauteur souhaitée et passez les fils dans les tiges et le pavillon.



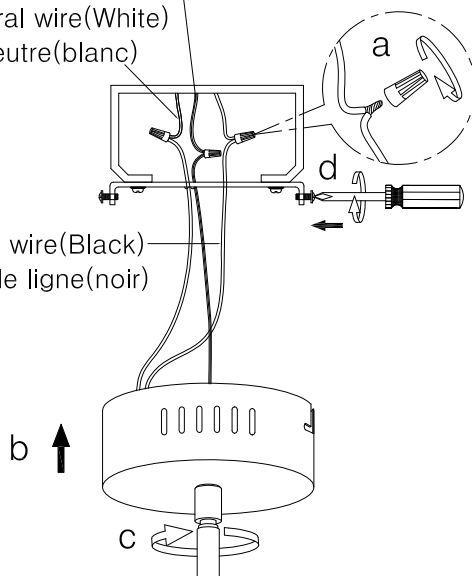
Wiring : BLACK wire from fixture with BLACK wire from driver. RED wire from fixture with RED wire from driver.

Câblage: Veuillez joindre le fil NOIR du luminaire avec le fil NOIR du transfo. Veuillez joindre le fil ROUGE du luminaire avec le fil ROUGE du transfo.

Ground wire (Copper or Green)  
Fil de mise à la terre (cuivre ou vert)

Neutral wire (White)  
Fil neutre (blanc)

Line wire (Black)  
Fil de ligne (noir)

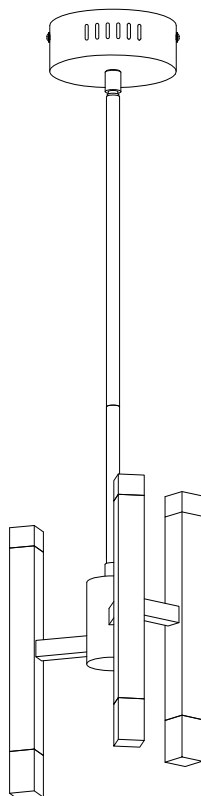


- a. Connect the GROUND WIRE from junction box to GROUND (COPPER or GREEN) wire from fixture with a wire nut. Connect the NEUTRAL WIRE from junction box to NEUTRAL (WHITE) wire from fixture with a wire nut. Connect the LINE WIRE from junction box to LINE (BLACK) wire from fixture with a wire nut.

Raccordez le FIL DE TERRE de la boîte de jonction au fil de TERRE (CUIVRE ou VERT) du luminaire à l'aide d'un serre-câbles. Raccordez le FIL NEUTRE de la boîte de jonction au fil NEUTRE (BLANC) du luminaire à l'aide d'un serre-câbles. Raccordez le FIL DE LIGNE de la boîte de jonction au fil DE LIGNE (NOIR) du luminaire avec un serre-câbles.

- b. Attach the canopy to the mounting bracket with screws provided.

Fixez la verrière de la Support de fixation avec les vis fournies.



This fixture is designed to dim with a standard Triac forward phase dimmer. Dimming levels will vary by dimmer.

Recommended dimmers:

Lutron MACL-153M

Lutron DVCL-153P

Lutron SCL-153P

Or other compatible LED dimmer controls

Wattage should not exceed 150 watts of product for a 600 watt dimmer.