



SpreadStone™

TEXTURED STONE COATING

MINERAL SELECT™

Countertop Refinishing Kit

Installation Guide

Welcome to the SpreadStone™ Mineral Select™ Countertop Finishing Kit. The easiest and most economical way to add a real stone finish to existing countertops and tables!

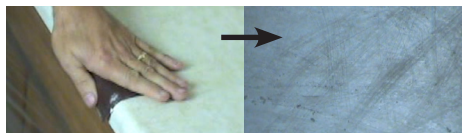
SURFACE PREPARATION

All surfaces must be clean, dry and in good repair.

Deep cracks or holes must be patched with a suitable material and made flush with the remaining surface. Patch material must dry completely before proceeding. Use the following:

Laminate	Wood	Concrete
Drywall spackle	Interior: Spackle Exterior: wood filler	Interior: Spackle Exterior: cement patch

1) If applying to laminate, the surface must be thoroughly scuffed with the enclosed "80 grit" sandpaper and then washed. This creates surface tooth for better bond.



2) If applying to a wood tabletop or concrete, the surface must be free of pre-existing coatings. 3) For tile countertops, apply two very thin coats of ElastoLock™ two hours apart as a bond enhancer. Allow ElastoLock™ to dry for 24 hours before proceeding. 4) Mask adjoining surfaces with painter's tape. 5) Cover nearby cabinetry and floors with plastic sheets or other suitable protection. 6) Depending on your preference, sink and faucet edges can be carefully covered with painter's tape where they meet the countertop surface – or they can be loosened and lifted off during installation of the countertop finish.

**** PLEASE NOTE:** Rollers in the kit were previously marked with identifying coloured stripes. All rollers are now **THE SAME** and can be used for **ANY STEP**.

Step 1: The Base Coat

The Base Coat is the first component of the SpreadStone™ Countertop Finishing Kit. It adheres well to laminate, wood, concrete and ElastoLock™.

MIXING

Prior to use, the Countertop Base Coat must be mixed thoroughly with a stir stick.

APPLICATION

1) Use the small brush from the kit for tight areas as well as corners, along edges, etc. Wash the brush immediately with soap and water after use since you will be using it again. 2) Apply a thin, uniform Base Coat over the remaining countertop or table surface with one of the enclosed rollers. Wash the roller with soap and water to prepare for the second application. 3) Allow the Base Coat to dry for about 30 minutes (or until dry to the touch). 4) Perform a second application of Base Coat along countertop or table edges and also spot-apply additional Base Coat to any areas which may exhibit "show through" of the underlying surface. When complete, let the surface dry for one to two hours before proceeding with application of the Stone Coating. **Wash the roller handle and tray with soap and water to prepare for the next step.**

COVERAGE

50 sq.ft. (4.6 m²) of smooth surface.

Step 2: The Stone Coat

The Stone Coating is the main component of the SpreadStone™ Mineral Select™ Countertop Finishing Kit. Its stone composition brings both strength and visual appeal to the surface.

MIXING

Prior to use, the Countertop Stone Coating must be mixed thoroughly. If using a stir stick, be sure to stir from the bottom up to disperse any settled material at the bottom of the can. As an alternative, a paint-stirring drill attachment can be used for fastest and easiest results.

APPLICATION

The surface must be clean, dry, in good repair and pre-coated with the enclosed Base Coat. 1) Use the small brush from the kit to dab the Stone Coating into corners, along edges and tight areas.

2) Saturate one of the enclosed rollers in the deep portion of the paint tray.



3) Apply the Countertop Stone Coating over the entire countertop area in a continual "X" pattern for the most uniform dispersion of the coating's decorative elements. You will be able to see the stone texture in the mix as you roll it on. Push the stone around on the surface using varying roller pressure to achieve a uniformly covered surface. 4) **As you complete an area, pass the roller over the wet material a few times with normal pressure to flatten any excessive buildup. If it's on a bit too thick and a little lumpy, just roll it out until the texture is flatter and more uniform to get a uniform result.** 5) Wash the roller with soap and water and let the first coat dry for one to two hours. 6) Apply a second coat in the same manner as the first. If there are areas where you want more decorative speckle, spot-apply with more material as you move along to

even out the appearance. 7) When the surface has dried thoroughly, sand it with the enclosed sandpaper. **Sand until the surface is as smooth as you want it to be prior to application of the clear coat (clear coat is not for filling texture).** **HANDY TIP:** an electric orbital sander is an excellent tool for making this step easier. **** Wear a dust mask while sanding.****

COVERAGE (per one-quart container)

30 - 40 sq.ft. (2.8 - 3.7 m²) of countertop. Overall coverage after two coats of Stone Coating is between 30 - 40 sq.ft. (2.8 - 3.7 m²).

Step 3: The Clear Coat

The Clear Coat is the last component of the SpreadStone™ Countertop Finishing Kit. It adds an attractive and durable semi-gloss stain resistant finish to the surface.

MIXING

Once the Stone Coating has cured for 24 hours, the enclosed clear coat can be applied as directed. Prior to use, the Countertop Clear Coat must be well stirred in a gentle manner to avoid air bubbles. **DO NOT SHAKE.**

SURFACE PREPARATION

The surface must be clean, dry and sanded to your desired level of smoothness. Remove sanding dust with a vacuum or a careful sweep. Surface should then be wiped down with a clean damp cloth to remove any remaining fine dust.

APPLICATION

1) Use the small brush from the kit for tight areas as well as corners, along edges, etc. Avoid pooling of the clear coat during application. Wash the brush immediately after use with soap and water, since you will be using it again. 2) Apply the Clear Coat over the rest of the entire countertop or

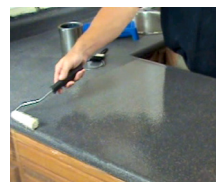


table surface with one of the enclosed rollers. Roll gently over the surface until it is fully covered. Roll over the wet clear coat a few times immediately after application and continue until the entire surface is covered. **DO NOT OVERWORK OR DISTURB** the Clear Coat with additional roller passes as it attempts to dry. This could add air bubbles and roughen the finish. Wash the roller with soap and water after use. 3) Allow the Clear Coat to dry for about four hours. 4) Apply a second coat in the same manner as the first and allow it to cure for 24 hours before use.

COVERAGE

50 sq.ft. (4.6 m²) of smooth surface area with two coats.

PRECAUTIONS: Avoid contact with eyes and skin. Flood eyes repeatedly with potable water for 15 minutes. Wash hands after handling. Do not take internally. **KEEP OUT OF REACH OF CHILDREN.** Keep container closed. Water-based product – dispose of unused material as prescribed by law.

COMPLETION AND CLEANUP

1) After the Clear Coat has cured, all painter's tape must be removed. ***All edges where the painter's tape meets the surface finish should be scored carefully with a utility knife to ensure clean, damage-free removal.** 2) To stop water intrusion beneath sinks and other fixtures and the surface coating, a bead of clear caulking is recommended along adjoining edges.

SURFACE CARE GUIDELINES

With your new countertop or tabletop finish installed, the following guidelines should be followed to keep your surface in optimal condition.

Resuming Use:

After application of the Clear Coat and the initial 24 hour cure, your new countertop surface will be very durable. However, it will continue to cure and harden over the next seven days to become even more wear and stain resistant. Consequently, lighter than normal use is recommended for the first seven days.

Cutting foods:

Though your new countertop is durable, cutting foods directly on the surface is not recommended. A cutting board should be used.



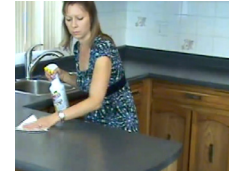
Hot Objects:

While your new countertop or table finish is heat resistant, prolonged contact with extremely hot pans, etc. may discolor or damage the surface. As a sensible precaution, a trivet should be used to protect your countertop's good condition.



Maintenance:

The easiest way to keep your countertop or table in good condition is to keep it clean. It should be wiped clean after use with a damp cloth or common household cleaner. Otherwise, your new surface is basically maintenance-free.



PRECAUTIONS:

Avoid contact with eyes and skin, flood eyes repeatedly with potable water for 15 minutes. **DO NOT RUB EYES** due to granular nature of material. Wash hands thoroughly after handling. Do not take internally. **KEEP OUT OF REACH OF CHILDREN.** Keep container closed. Water based product, dispose of old material in accordance with local laws.

For more information please visit www.daichcoatings.com or call 1-866-463-2424. Thank you – and enjoy your new stone countertop or table finish!



MINERAL SELECT™

Nécessaire de Rénovation de Comptoir

Guide d'installation

Bienvenue au kit de finition de Comptoir SpreadStone. La façon la plus facile et plus économique d'ajouter une finition en pierre véritable au comptoirs et aux tables existants!

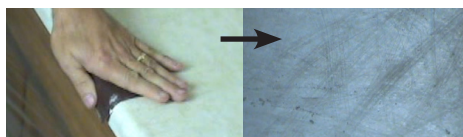
PRÉPARATION DE LA SURFACE

Toutes les surfaces doivent être propres, secs et en bon état.

Les fissures profondes ou des trous doit être patché avec un matériau approprié et et a fait niveau avec le restant du surface. Les matériel de patch doit sécher complètement avant de procéder. Utilisez les éléments suivants:

Stratifié	Bois	Béton
la plâtre	Interior: la plâtre Exterior: pâte à bois	Interior: la plâtre Exterior: patch de ciment

1) Si vous l'appliquer sur le stratifié, la surface doit être soigneusement éraflé avec le papier sable enfermé ey en suite lavées. Cela crée l'abrasion de surface pour une meilleure adhérence.



2) Si l'application sur une table en bois ou en béton, la surface doit être exempte de revêtements pré-existante. 3) Pour les comptoirs de tuiles, appliquer deux couches très minces de Weather Shield Flex™ deux heures d'intervalle comme un promoteur d'adhésion. 4) Masque surfaces adjacentes avec du ruban de peintures. 5) Couvrir les armoires et les planchers à proximité avec des feuilles de plastique ou autre protection convenable. 6) Selon vos préférences, les bords des évier et le robinet peut être soigneusement recouverts avec de ruban de peintures où ils rencontrent la surface de comptoir - ou elles peuvent être détachées et décollé lors de l'installation de la finition de comptoir.

Prenez En Note : Les rouleau dans la trousse ont été précédemment marqué avec des bandes de couleurs unique. Tous les rouleaux sont maintenant LA MÊME COULEUR, et peut être utilisé pour N'IMPORTE QUEL ÉTAPE.

Étape 1: Le couche base

Couche base: La première composante de la Kit de finition de comptoir SpreadStone. Il adhère bien au stratifié, au bois, au béton et ElastoLock®.

MÉLANGE

Avant l'utilisation, la couche de comptoir base doit être bien mélangé

APPLICATION

1) Utilisez la petite brosse enfermé pour les espaces restreints, et pour les coins, les bords, etc. Lavez le pinceau immédiatement après usage puisque vous allez l'utiliser à nouveau. 2) Appliquer une couche mince et uniforme de la Couche de Base sur le restantes complète du comptoir ou la surface de la table avec le rouleau. Laver les rouleaux après utilisation. 3) Laissez la couche de base à sécher pendant environ 30 minutes (ou jusqu'à ce qu'il est sec au toucher). 4) Appliquer une deuxième couche de la Couche de Base le long les bords, et aussi appliquer le à toutes les zones qui ce présentent "à travers" de la surface sous-jacente. Laver la poignée du rouleau et le plateau complètement pour se préparer à l'étape suivante. Une fois terminé, laissez la surface sécher pendant une à deux heures avant de procéder à l'application du Revêtement de Pierre.

COUVERTURE

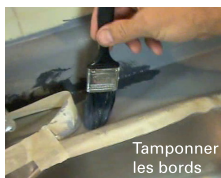
30 - 40 pieds carrés (jusqu'à 4 m²) d'une surface lisse.

Étape 2: Le revêtement de pierre

Le revêtement de pierre est la composante principale du kit de finition de comptoir SpreadStone. Sa composition de pierre, montre à la fois la force et l'attrait visuel de la surface.

MÉLANGE

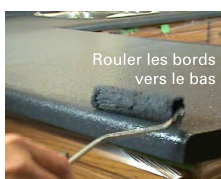
Avant d'utiliser, le revêtement de pierre de comptoir doit être bien mélangé. Si vous utilisez un bâton à mélanger, n'oubliez pas de mélanger du bas en haut pour disperser les matières déposées au fond de la canette. Comme alternative, un agitateur de peinture peut être attaché forage au perceuse electric pour des résultats plus rapide et facile.



Tamponner les bords



Exercez une pression légère



Rouler les bords vers le bas

APPLICATION

La surface doit être propre, sec, en bon état et de pré-revêtu de la couche de base enfermé. 1) Utilisez la petite brosse enfermé au kit pour tamponner le revêtement de pierre dans les coins, sur les bords et les endroits exigus. 2) Saturer le rouleau dans la partie profonde du plateau de peinture. 3) appliquer le revêtement de comptoir en pierre sur la toute la surface du comptoir avec la pression légère constante dans un «X» pour la dispersion la plus uniforme des éléments décoratifs de l'enduit. Appliquer une couche mince et uniforme. Le rouleau doit tourner librement. Ne pas pousser vers le bas dur ou «labouren» le produit sur toute la surface. Laissez le rouleau faire le plus gros du travail. 4) Avec un section du comptoir ou de table fraîchement revêtue, passer le rouleau sur le matériau humide à quelques reprises avec une pression normale pour aplatir toute accumulation excessive. 5) Laissez la première couche sécher pour une à deux heures. 6) Appliquer une deuxième couche de la même manière que le premier. S'il ya des zones où vous voulez plus décoratif chatoiment, retoucher les légèrement avec plus de matériel que vous déplacer le long d'égaliser l'apparence. 7) Lorsque la surface est parfaitement sèche, le sable c'est avec le papier papier sablé pour créer une finition lisse comme désiré. 8) Lorsque le revêtement de pierre a durci pendant 24 heures, appliquer la couche de claires comme dirigé.

Portez un masque anti-poussière pendant le ponçage.

COUVERTURE (par 946 ml conteneur)

15 - 20 pieds carrés (jusqu'à 2 m²) de comptoir avec deux couches mince et uniforme. Couverture totale avec deux conteneurs Revêtement de Pierre 946 ml est d'env. 30 - 40 pieds carrés (jusqu'à 4 m²).

Étape 3: Le revêtement transparent

Le revêtement transparent est la dernière composant du kit de finition de comptoir SpreadStone. il ajoute une tache visuellement attrayant et résistant à l'usure fini semi-lustré à la surface.

MÉLANGE

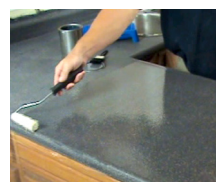
Avant utilisation, la Couche Transparent doivent être soigneusement mélangés de manière douce afin d'éviter plus de bulles d'air. **NE PAS AGITER.**

PRÉPARATION DE SURFACE

La surface doit être propre, sec et poncé à votre niveau désiré de finesse. Enlever toute la poussière de sablage avec un aspirateur ou un balayage prudent. La surface doit ensuite être essuyé avec un chiffon propre et humide pour enlever toute la poussière fin qui reste. Suivant, laisser sécher.

APPLICATION

1) Utilisez la petite brosse enfermé pour les espaces restreints, ainsi que des coins, le long des bords, etc. éviter le groupement de la couche transparente pendant l'application. Laver le pinceau immédiatement après usage. Laver le pinceau immédiatement après usage. 2) Appliquez la Couche Claires sur le reste du comptoir ou de de la table avec le rouleau. Rouler doucement sur la surface jusqu'à ce qu'elle soit couverte complètement. rouler par dessus la couche claires humide quelques reprises immédiatement après l'application



et continuer jusqu'à ce que la surface est complètement couverte. Ne pas trop travailler ou de déranger la couche claires avec le rouleau car il tente de sécher. Cela pourrait ajouter des bulles d'air et de poncer la finition. Laver les rouleaux après utilisation. 3) Laisser le Couche Claires sécher pendant

environ quatre heures. 4) Appliquer une deuxième couche de la même manière que le premier et lui permettre de sécher pendant 24 heures avant de le réutiliser. Maintenir utilisation modéré pour les sept premiers jours. Reprendre l'utilisation complète après 7 jours. (Regarder au DVD d'instruction pour des video de séquences en direct ou visitez-nous à www.daichcoatings.com)

COUVERTURE

30 - 40 pieds carrés (jusqu'à 4 m²) d'une surface lisse.

PRECAUTIONS: Éviter le contact avec les yeux et la peau, laver les yeux à plusieurs reprises avec de l'eau potable pendant 15 minutes. **NE PAS FROTTER LES YEUX** car de la nature granulaire du matériau. Laver les mains après manipulation. Ne pas ingérer. **GARDER HORS DE LA PORTÉE DES ENFANTS.** Conserver le conteneur fermé. Produit à base d'eau - disposer de vieux matériel tel que prescrit par les lois locales.

ACHÈVEMENT ET NETTOYAGE

1) Après le Clear Coat a guéri tous les rubans de peinture doit être retiré. Tous les bords où ruban du peintre répond à la surface devrait être marqué soigneusement avec un couteau pour assurer la propreté, pour l'enlever sans dommage 2) Pour arrêter l'infiltration d'eau sous les éviers et autres accessoires et le revêtement de surface, un cordon de calefrage clair est recommandé long des bords adjacents.

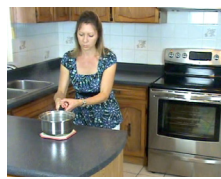
DIRECTIVES DE SOINS DE SURFACE

Avec votre nouveau comptoir ou de finition table installée, les directives suivantes doivent être suivies pour garder votre surface dans des conditions optimales.



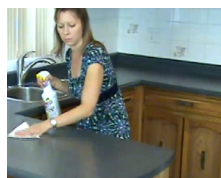
Reprise d'utilisation:

Après application de la Clear Coat et les premières 24 heures de cure, la surface de votre nouveau comptoir sera très durable. Toutefois, il continuera à cure et se durcir au cours des sept prochains jours pour devenir encore plus l'usure et aux taches. Par conséquent, un utilisation plus léger que normale est recommandée pour les sept premiers jours.



Aliments de coupage:

Bien que votre nouveau comptoir est durable, les aliments de coupage directement sur la surface n'est pas recommandée. Une planche à découper doivent être utilisés.



Objets chauds:

Alors que votre nouveau comptoir ou finir table est résistante à la chaleur, le

contact prolongé avec des casseroles extrêmement chaudes, etc peut décolorer ou endommager la surface. Comme une sage de précaution, un trépied doit être utilisé pour protéger votre comptoir en bon état.

Entretien:

La meilleure façon de garder votre comptoir ou une table en bon état est de le garder propre. Elle doit être nettoyée après chaque utilisation avec un chiffon humide ou un nettoyant ménagers courants. Sinon, votre nouvelle surface est fondamentalement sans entretien.

PRECAUTIONS : Éviter tout contact avec les yeux et la peau. Rincer abondamment à plusieurs reprises avec de l'eau potable pendant 15 minutes. **NE PAS SE FROTTER LES YEUX** en raison de la nature granulaire du produit. Bien se laver les mains après avoir manipulé le produit. Ne pas ingérer. **TENIR HORS DE LA PORTÉE DES ENFANTS.** Garder le contenant fermé. Produit à base d'eau : éliminer conformément aux lois locales.

Pour plus d'informations s'il vous plaît visitez www.daichcoatings.com, ou appelez 1-866-463-2424. Merci - et profiter vous de votre nouvelle finition de comptoir nouvelle table en pierre !