

SPECIFICATIONS

CX14

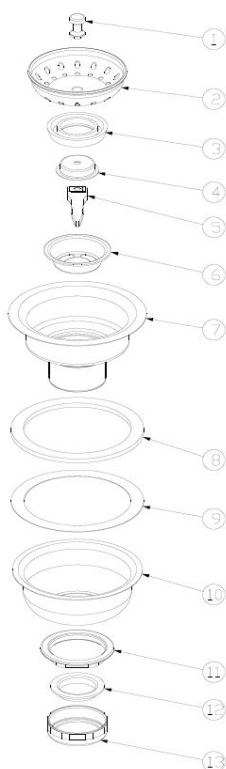
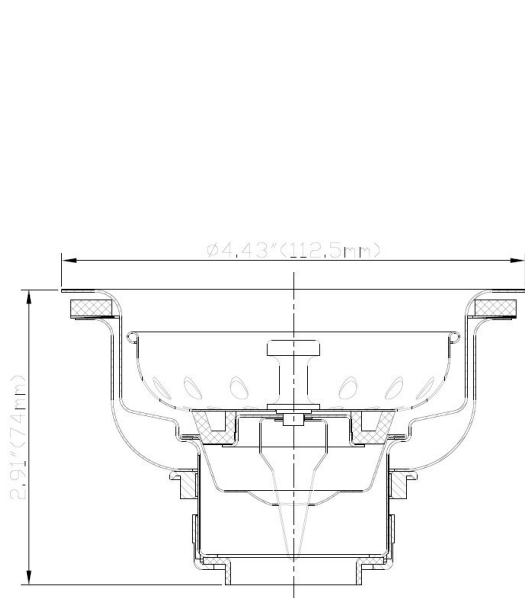


FEATURES

- Stainless Steel Body
- Snap in Stainless Steel Basket
- Metal Post
- Zinc Die Cast Locknut
- Zinc Die Cast Tailpiece Nut

CARACTÉRISTIQUES

- Fabriqué en acier inoxydable
- Panier en acier inoxydable à enclenchement rapide
- Colonne métallique
- Écrou autofreiné en zinc moulé sous pression
- Écrou de raccordement en zinc moulé sous pression



#	Part / Pièce	Material / Matériau
1	Stick Post / Colonne de manipulation	Brass / Laiton
2	Basket / Panier	Stainless Steel / Acier inoxydable
3	Stopper / Arrêt	Rubber / Caoutchouc
4	Flange / Bride de fixation	Stainless Steel / Acier inoxydable
5	Spring / Ressort	Stainless Steel / Acier inoxydable
6	Flange / Bride de fixation	Stainless Steel / Acier inoxydable
7	Body / Composant	Stainless Steel / Acier inoxydable
8	Washer / Rondelle	Rubber / Caoutchouc
9	Friction Washer / Rondelle de friction	Rubber / Caoutchouc
10	Shell / Coquille	Paper / Papier
11	Locknut / Écrou autofreiné	Zinc
12	Washer / Rondelle	PE
13	Tailpiece Nut / Écrou de raccordement	Zinc

AVAILABLE FINISHES / FINIS OFFERTS :

- Polished Chrome / Chrome poli (CP)

CERTIFICATIONS

- cUPC

