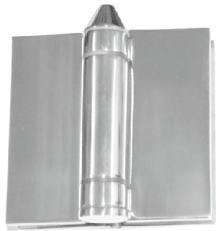


Détail Technique

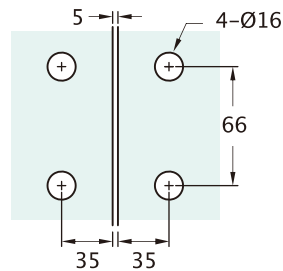
Charnière à fermeture à ressort avec tension réglable,



Charnière à 180°, montage verre-à-verre



Gabarit de découpe du verre:



Instructions d'installation

MODEL	Largeur porte max.	Poids porte max.	Épaisseur du verre
PGHGG180170	1000mm	40KG	10 - 12 mm
PGHGG180171	1000mm	40KG	10 - 12 mm

Finis
170 = Acier inoxydable
171 = Acier inoxydable poli

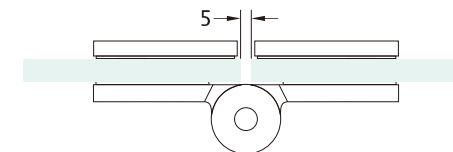
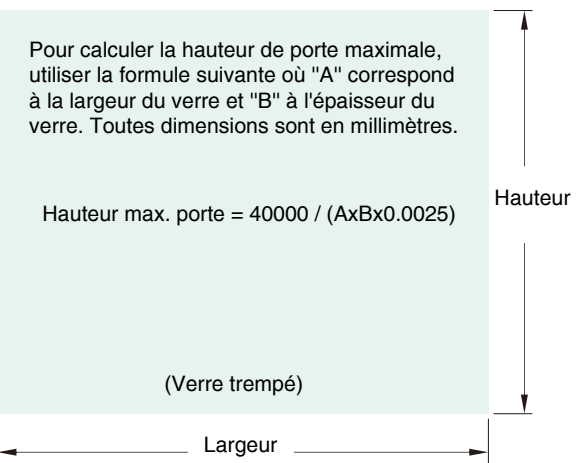
Étape 1. S'assurer que tous les panneaux sont en verre trempés.

Étape 2. Mesurer le poids et la grandeur de la porte en verre. Ne pas excéder la largeur maximale et le poids maximal de porte recommandés..

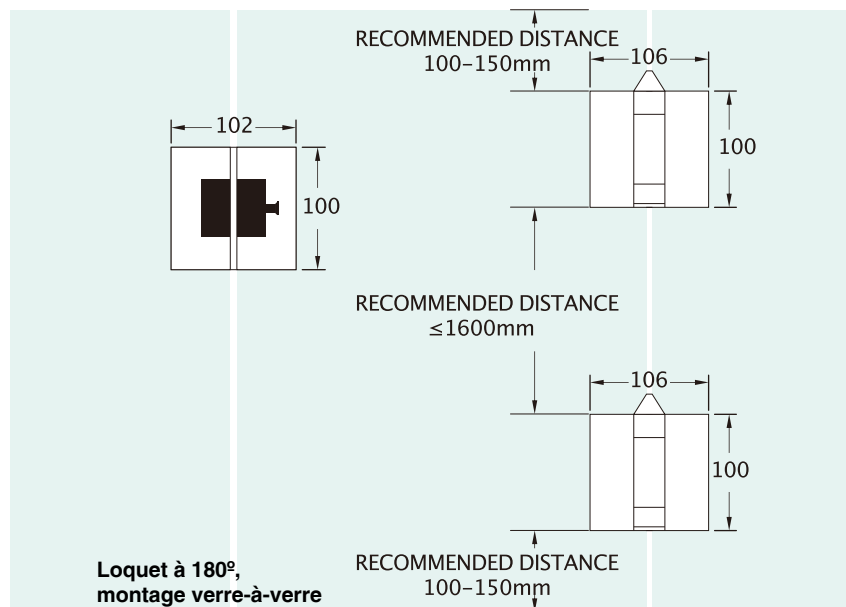
Étape 3. Préparer le verre tel qu'indiqué sur le gabarit en respectant les distances recommandées.

Étape 4. Installer la charnière sur la porte, tel que montré sur le dessin technique.

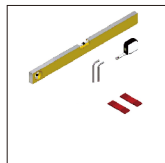
Étape 5. Finir l'installer la porte et en faire l'essai pour s'assurer qu'elle s'ouvre et se ferme correctement.



Réglage de la tension sous le capuchon de forme conique



Loquet à 180°, montage verre-à-verre



Outils requis pour l'installation:

Niveau à bulle, ruban à mesurer, jeu de clef Allen, cales de plastique