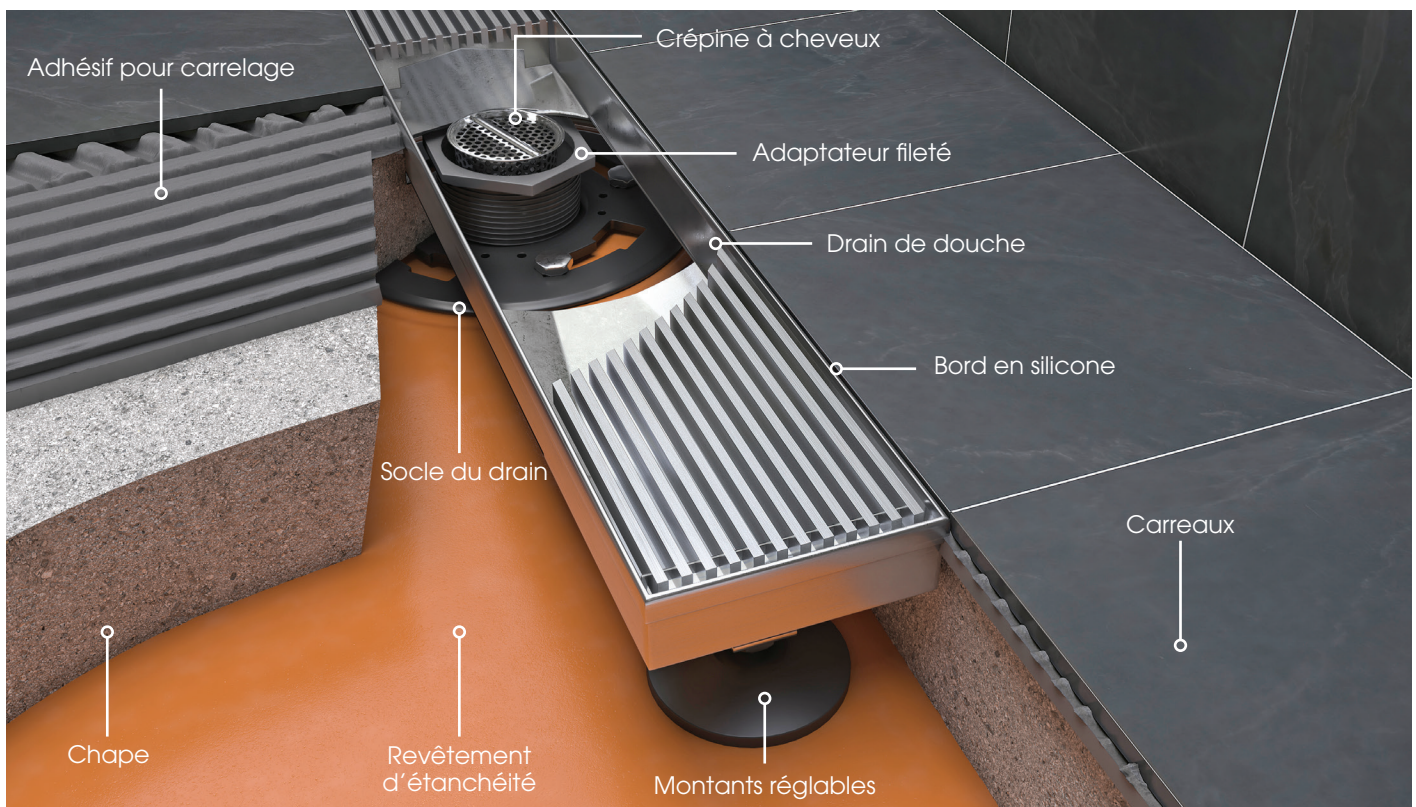


Collection de salle de bain RELN

Guide d'installation de drains de douche

1. Il est important de planifier l'emplacement de votre drain de douche avec votre plombier avant de poser la tuyauterie, car le tuyau d'évacuation est situé directement au centre de la grille. Mettez le socle du drain en place. Appliquez un cordon de 6,35 mm de calfeutrante 100 % silicone pour coller le revêtement du bac au socle du drain.
2. Posez le revêtement d'étanchéité du bac, insérez la bride de serrage du socle de drain et serrez les boulons. Placez le drain de douche dans la position souhaitée. Ajustez les pieds niveleurs pour vous assurer que le drain de douche est de niveau et à la bonne hauteur, sans oublier l'épaisseur de la chape, de l'adhésif pour carrelage et du carrelage.
3. Utilisez le drain de douche comme modèle pour créer une cavité dans la position souhaitée.
4. Enveloppez la grille dans du plastique ou du ruban-cache pour éviter de l'égratigner durant l'installation. Coulez la chape en tenant compte de l'épaisseur de l'adhésif pour carrelage et du carrelage. Disposez le lit du sol de sorte qu'il penche vers le drain de la douche. Après que le lit du sol a séché, posez le carrelage.
5. Le drain de douche doit reposer juste en dessous de la face des carreaux et pour terminer, posez un joint de silicone durci neutre entre.

Avis important: Il est conseillé de retirer la grille pour la nettoyer régulièrement.



Garantie

RELN Bathroom Collection remplacera tout drain jugé défectueux en raison de matériaux de mauvaise qualité et/ou de défauts de fabrication pendant la période de garantie en contactant le magasin où vous avez acheté votre produit. RELN évaluera votre réclamation en se basant sur les informations fournies. La présente garantie ne couvre pas les frais d'installation ni de retrait. Les avantages offerts par cette garantie s'ajoutent aux autres droits et recours que vous pouvez avoir en vertu des lois relatives à nos produits. Vous avez le droit de remplacer ou de rembourser un article en cas de défaut majeur ou à des fins de compensation en cas de perte ou de dommage raisonnablement prévisibles. Vous avez également le droit de faire remplacer le produit si celui-ci n'est pas de qualité acceptable ou si le défaut n'est pas majeur.

Date d'émission : 07/2020

APPROUVÉ
POUR LE
COMMERCE

NOUS DÉPLAÇONS L'EAU

Collection de drains de douche RELN

La philosophie de RELN « Nous déplaçons l'eau » est tellement vraie pour l'ensemble de nos produits, que nous sommes très fiers de la performance de notre collection de drains de douche.

Le drainage est bien plus qu'un simple moyen par lequel « Nous déplaçons l'eau ». C'est une déclaration d'identité visuelle, notre collection de drainages constitue l'élément central de votre salle de bain.

La collection de drains de douche RELN fait progresser la plomberie dans une autre catégorie de conception et de fonctionnalités. Une gamme sophistiquée et durable qui embellira n'importe quelle salle de bain.



304
ACIER INOXYDABLE
DE QUALITÉ SUPÉRIEURE



5
YEARS
WARRANTY
GARANTIE DU
FABRICANT



CHUTE SUPÉRIEURE
AVEC SORTIE CENTRALE



QUALITÉ SUPÉRIEURE
SANS ENTRETIEN

FONCTIONNALITÉS

- 304 Acier inoxydable résistant à la corrosion
- Options de grille design
- Entièrement assemblé pour faciliter son installation
- Compatible avec les revêtements d'étanchéité en PVC et CPE



DIAMÈTRES DISPONIBLES 24 po | 28 po | 32 po

COLLECTION DE DRAINS DE DOUCHE DISPONIBLES

LINÉAIRE - ACIER INOXYDABLE ET NOIR MAT | CARRÉ - ACIER INOXYDABLE ET NOIR MAT | INSERT POUR CARRELAGE - ACIER INOXYDABLE

COMPRIS AVEC LE DRAIN DE DOUCHE

Crépine à cheveux

Collecte tous les débris pour un nettoyage facile



Montants réglables

Mise à hauteur et à niveau rapides et faciles lors de l'installation



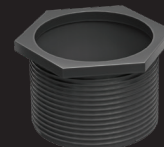
Clé de levage

Pour retirer la grille facilement afin de la nettoyer



Adaptateur fileté

Complet avec joint torique pour assurer l'étanchéité du socle de drain



relnproducts.com

RELN