



ZIPPITY

C'est Facile!

ÉCRAN EN VINYLE ENSEMBLE DE 2 HUNTERSVILLE (36" L X 45" H) (91,4 X 114,3 cm)

60 MIN

Temps approximatif d'assemblage pour deux écrans

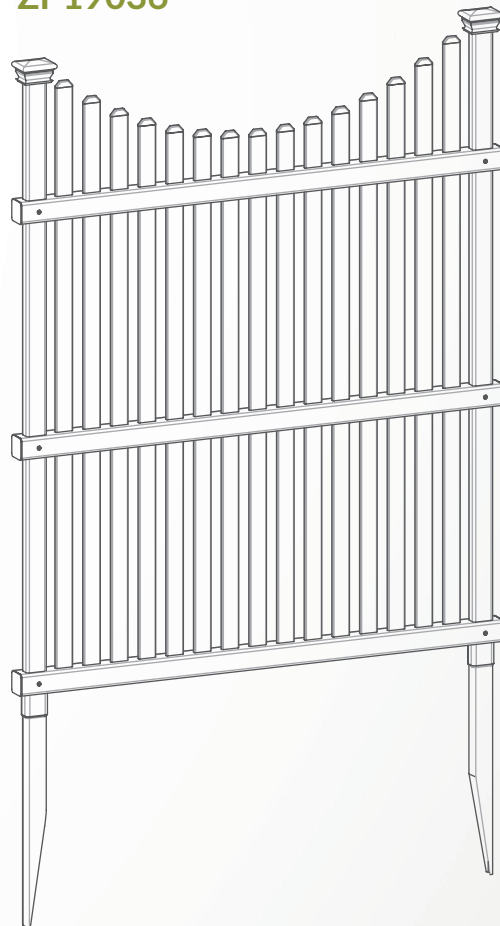
*Si nécessaire, **cet écran peut être raccourci verticalement pour accommoder votre espace personnalisée.** Utilisez une scie circulaire avec une lame à dents fines ou une scie à métaux. Les barres auront besoin d'être re-configurées en accordance.*

Voulez-vous voir un vidéo pour comment assembler ce produit?

Balayez le code QR



INSTRUCTIONS D'ASSEMBLAGE ZP19036



INFORMATIONS GÉNÉRALES



IMPORTANT

- + Vérifiez l'intérieur des plus grosses pièces dans votre boîte pour d'autres matériaux.
- + Durant l'assemblage des pièces, placez-les sur une surface non-abrasive (e.g. boîte d'expédition) pour éviter les rayures.
- + Nous recommandons une espace d'environ 5'x 8' (1,5 x 2,4 m) pour l'assemblage sans obstruction.
- + Vous ne devez pas avoir besoin de force excessive en assemblant ces pièces.

PIÈCES MANQUANTES OU ENDOMMAGÉES?

VISITEZ NOTRE SITE WEB EN PREMIER, POUR NOUS PERMETTRE DE VOUS AIDER IMMÉDIATEMENT!

Même si beaucoup d'attention fût pris durant l'emballage et la manutention de ce produit, des problèmes peuvent parfois se produire. Si vous trouvez des pièces manquantes, endommagées ou défectueuses, s.v.p. visitez notre site web pour commander des pièces de remplacement. Si vous découvrez n'importe quel autre problème avec votre produit, s.v.p. contactez notre département des services à la clientèle.

 parts.nychbrands.com

 support@zippity-outdoor.com

 **704-892-5222 / 877-234-6196**

Les agents des services à la clientèle sont disponibles pour prendre des appels durant les jours ouvrables de 08:00 h à 17:00 h, heure de l'Est. Si vous appelez hors des heures de service, s.v.p. laissez un message dans notre boîte vocale.

BESOIN D'AIDE POUR L'ASSEMBLAGE?

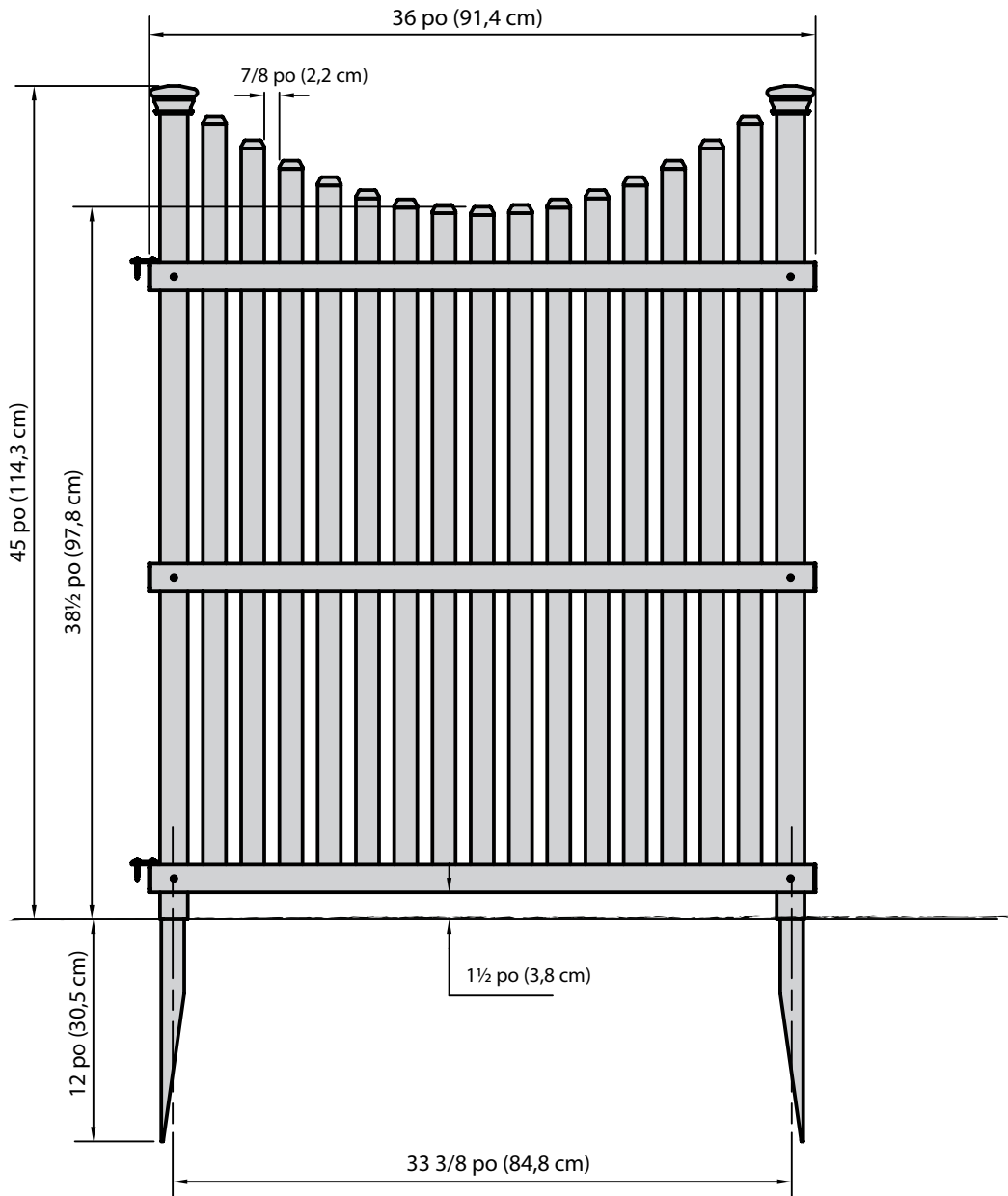
Pour vous aider plus rapidement et exactement, s.v.p. avez le numéro de pièce de référence **ZP19036** et le nom spécifique de la pièce qui peut être trouvé sur la prochaine page. Il serait utile si vous pouvez aussi fournir le numéro de lot, ce qui est le numéro estampé sur le bout de la boîte.

Si vous avez des problèmes avec l'assemblage ou l'installation de ce produit, nous sommes heureux de vous aider avec le procédé, donc **s.v.p. donnez-nous un appel au 704-892-5222 / 877-234-6196.**

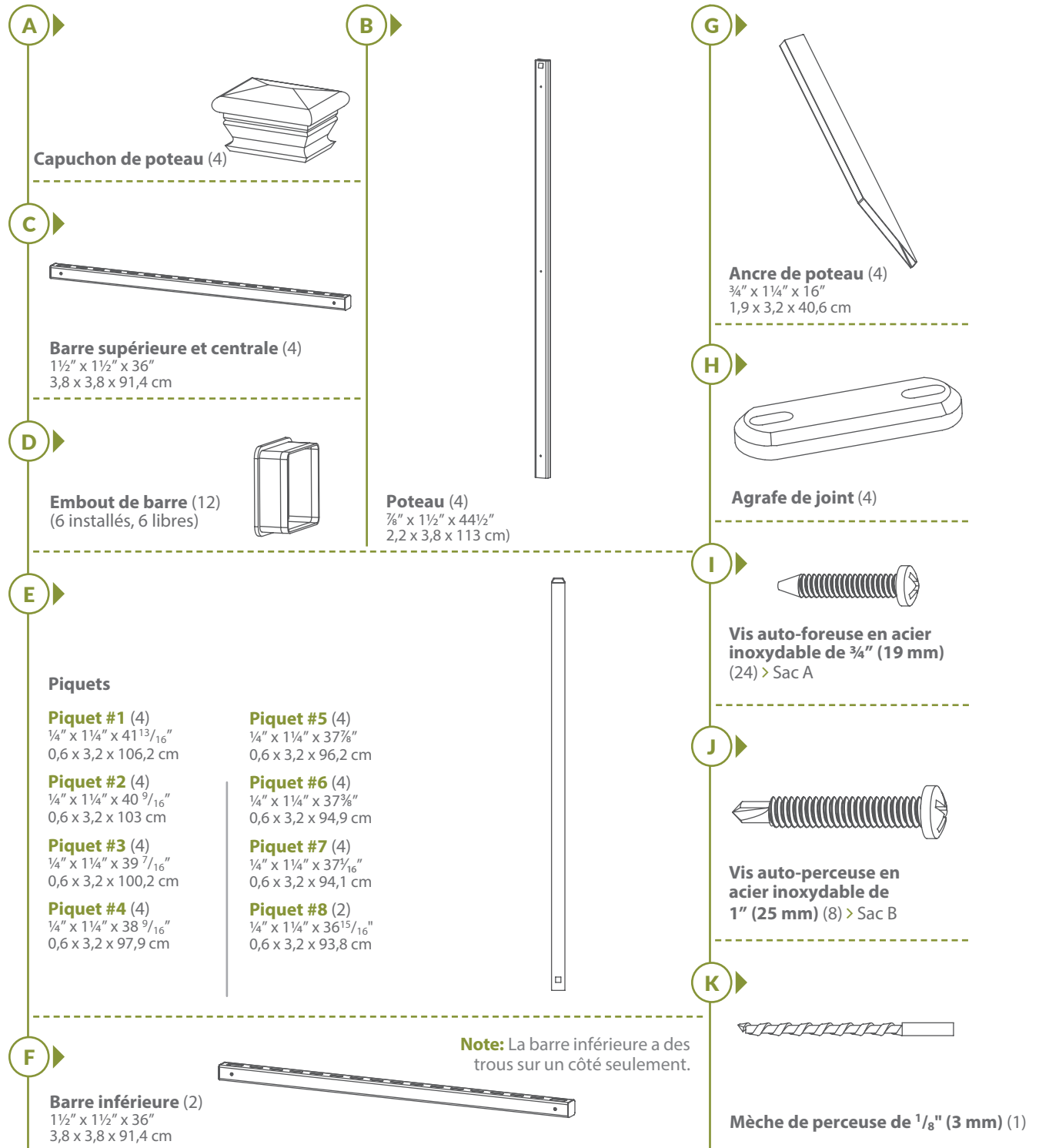
BESOIN DE FAIRE UN RETOUR?

Si pour aucune raison vous avez besoin de retourner ce produit, s.v.p. permettez-nous premièrement d'essayer de résoudre vos problèmes. Si vous voulez encore retourner le produit, **vous aurez besoin d'initier le retour avec l'établissement d'où vous avez initialement acheté le produit.**

DIMENSIONS ET SPÉCIFICATIONS DE PRODUIT EN DÉTAIL

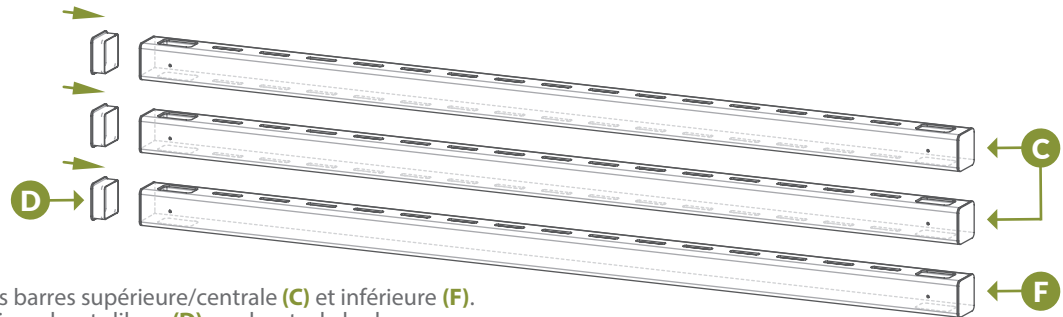


ÉTAPE 1: POSITIONNEZ LES PIÈCES



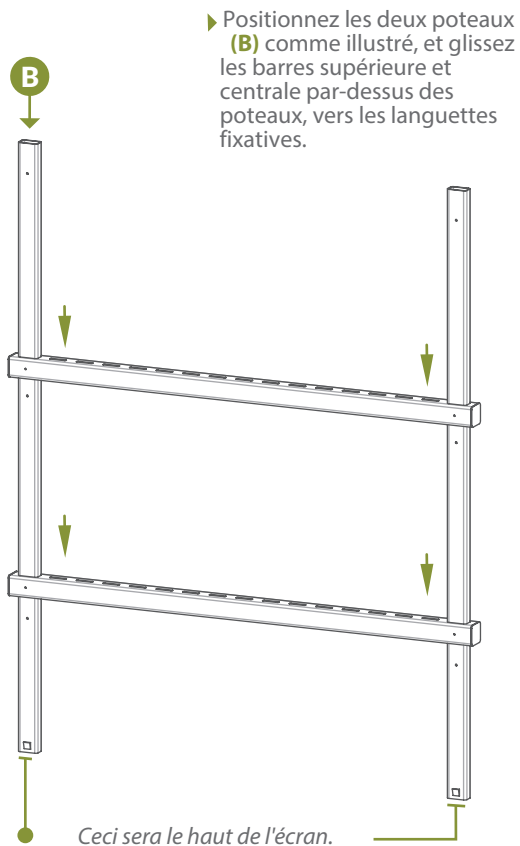
ÉTAPE 2: ASSEMBLEZ CHARPENTE D'ÉCRAN

ÉTAPE 2,1



► Identifiez les barres supérieure/centrale (C) et inférieure (F).
Placez les trois embouts libres (D) aux bouts de les barres.

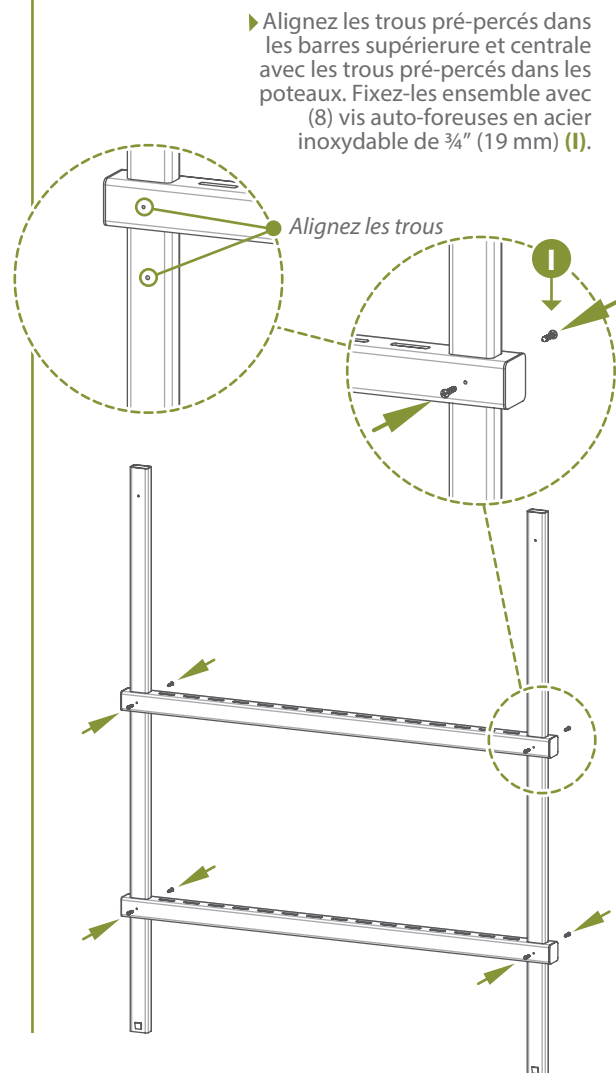
ÉTAPE 2,2



► Positionnez les deux poteaux (B) comme illustré, et glissez les barres supérieure et centrale par-dessus des poteaux, vers les languettes fixes.

Conseil: Illuminez l'intérieur des bouts des poteaux avec une lampe de poche pour aider à aligner les trous pré-perçés.

ÉTAPE 2,3

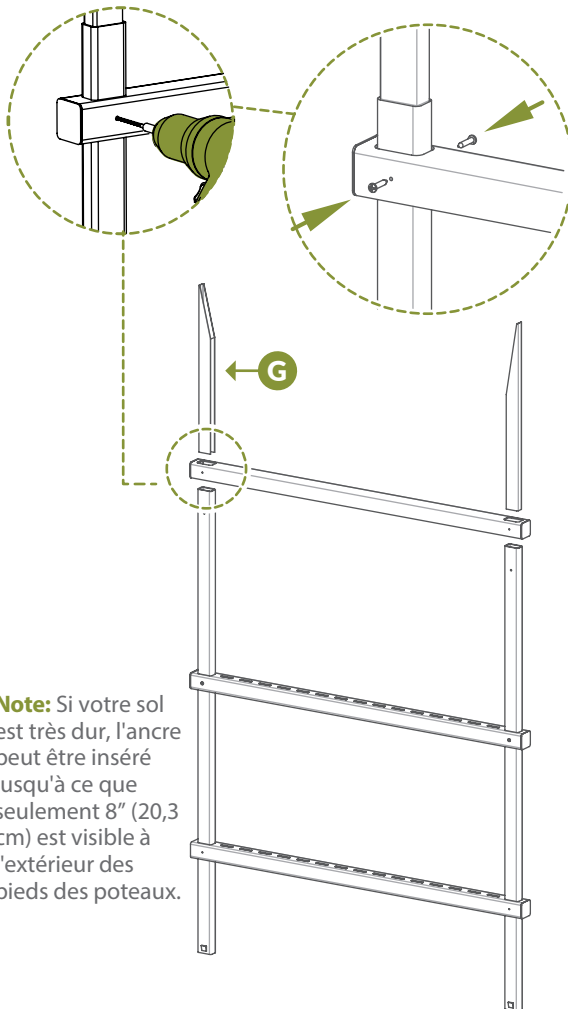


► Alignez les trous pré-perçés dans les barres supérieure et centrale avec les trous pré-perçés dans les poteaux. Fixez-les ensemble avec (8) vis auto-foreuses en acier inoxydable de 3/4" (19 mm) (I).

ÉTAPE 3: ASSEMBLEZ LE PANNEAU D'ÉCRAN

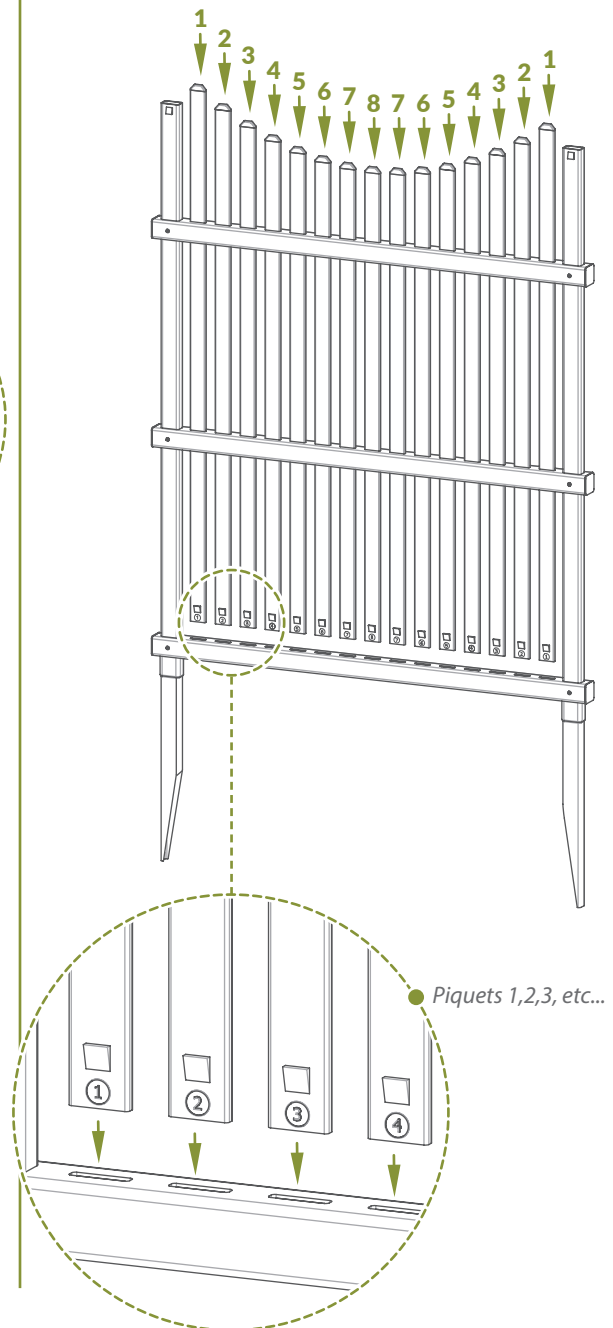
ÉTAPE 3,1

1. Glissez la barre inférieure au-dessus du poteau, en alignant les trous pré-perçés de la barre inférieure avec ceux du poteau.
2. Insérez les ancrs de poteau (G) 6" (15,2 cm) dans le fond du poteau. 10" (25,4 cm) de l'ancre devrait être encore visible.
3. Utilisez la mèche de perceuse de 1/8" (3 mm) (K) pour percer un total de (4) trous dans l'ancre de poteau à travers les trous pré-perçés dans la barre inférieure.
4. Vissez (4) vis auto-foreuses en acier inoxydable de 3/4" (19 mm) dans les trous pré-perçés dans la barre inférieure.



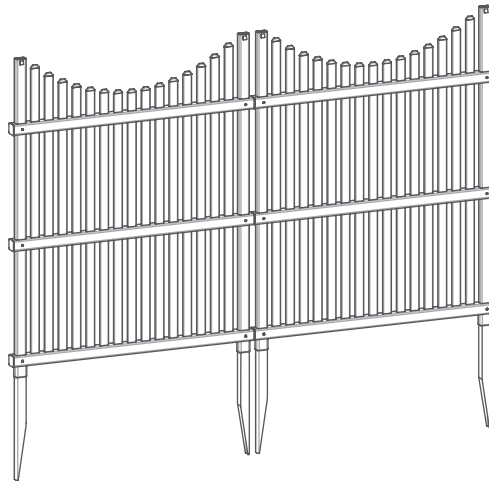
ÉTAPE 3,2

- Guidez les piquets numérotés (E) l'un après l'autre, à travers les barres supérieure et centrale jusqu'au point où les piquets se fixent en place dans la barre inférieure.

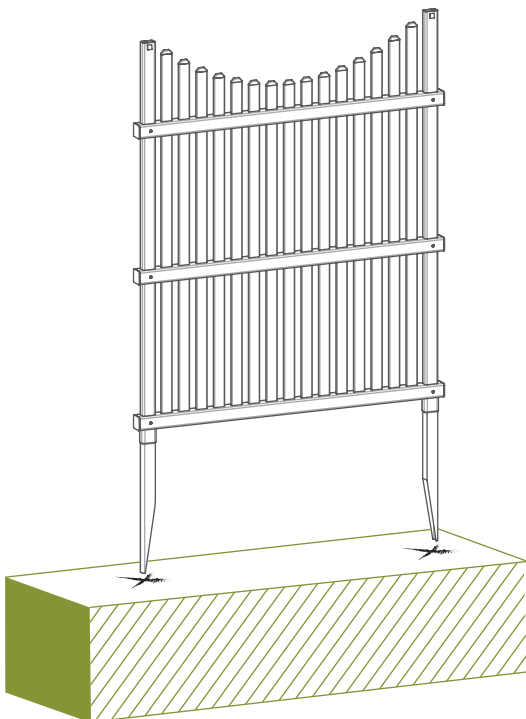


ÉTAPE 3,3 ▶

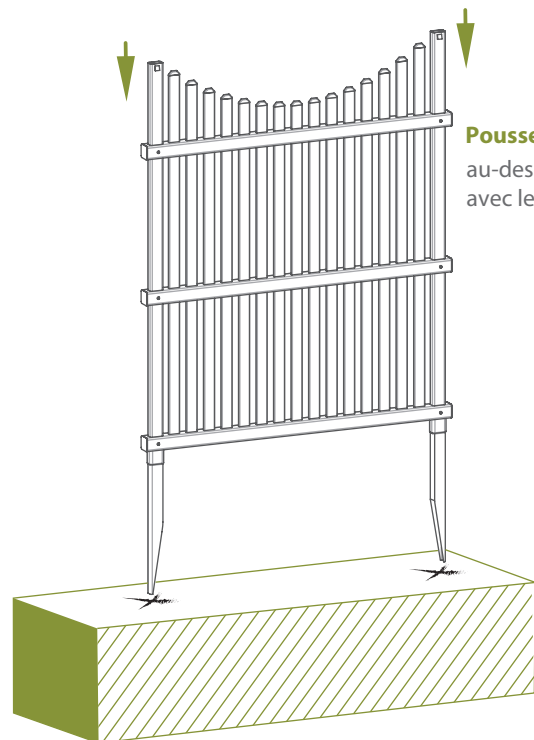
- ▶ Répétez les étapes de 1 à 3 pour votre deuxième panneau d'écran.

**ÉTAPE 4: INSTALLEZ ÉCRAN DANS LE SOL****ÉTAPE 4,1** ▶

- ▶ Placez le panneau à la position désirée, et identifiez la position des poteaux.

**ÉTAPE 4,2** ▶

- ▶ Essayez d'enfoncer l'unité dans le sol comme illustré. Tout les 10" (25,4 cm) des ancrs de poteau devraient être insérés dans le sol, au point où ils ne sont plus visibles.

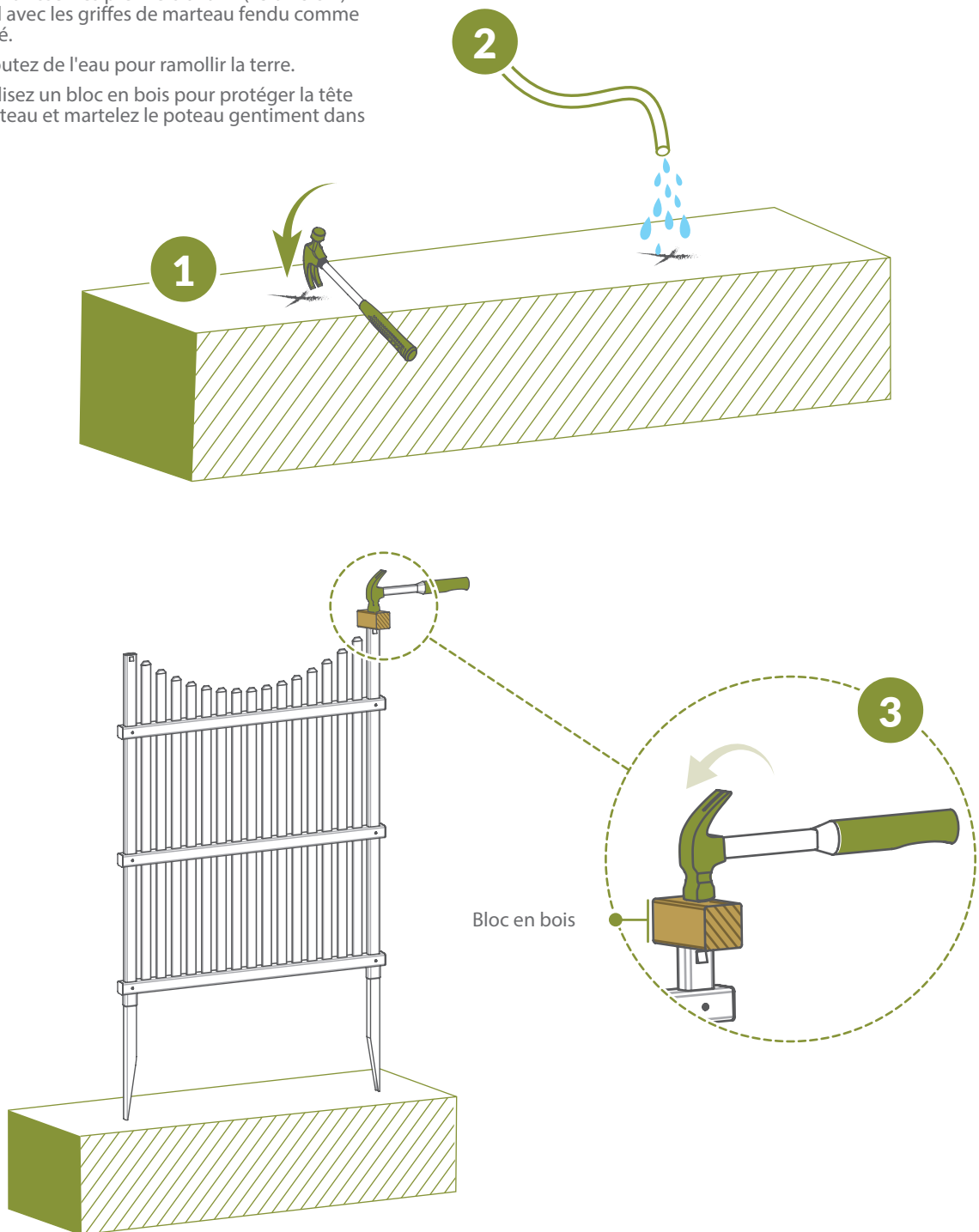


Poussez vers le bas
au-dessus des poteaux
avec les deux mains.

ÉTAPE 4,3 ▶

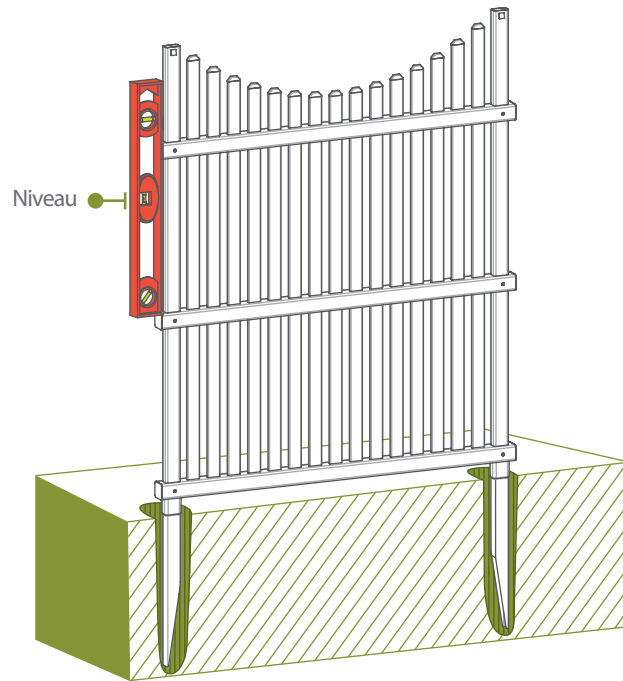
▶ **Étape 4,3 devrait être complétée seulement si le sol est très dur:**

1. Ramollissez les premiers 6" à 7" (15 à 18 cm) du sol avec les griffes de marteau fendu comme illustré.
2. Ajoutez de l'eau pour ramollir la terre.
3. Utilisez un bloc en bois pour protéger la tête de poteau et martelez le poteau gentiment dans le sol.

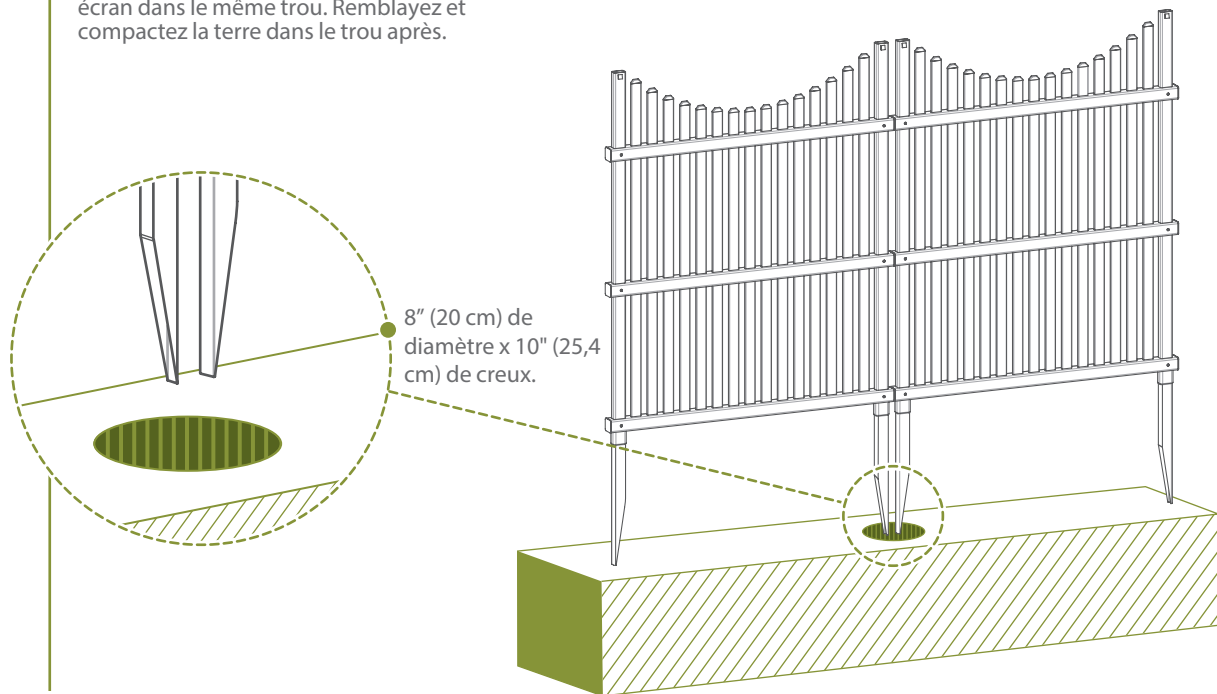


ÉTAPE 4,4

► Nivelez l'écran comme besoin, et ensuite remblayez et compactez la terre dans les trous.

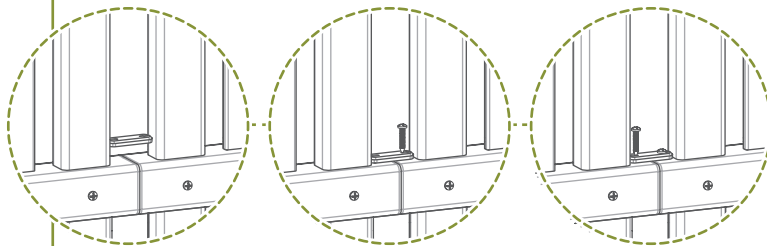
**ÉTAPE 4,5**

► Si votre sol est très dur, vous aurez peut être besoin de creuser un trou assez gros pour accommoder un poteau de chaque écran dans le même trou. Remblayez et compactez la terre dans le trou après.

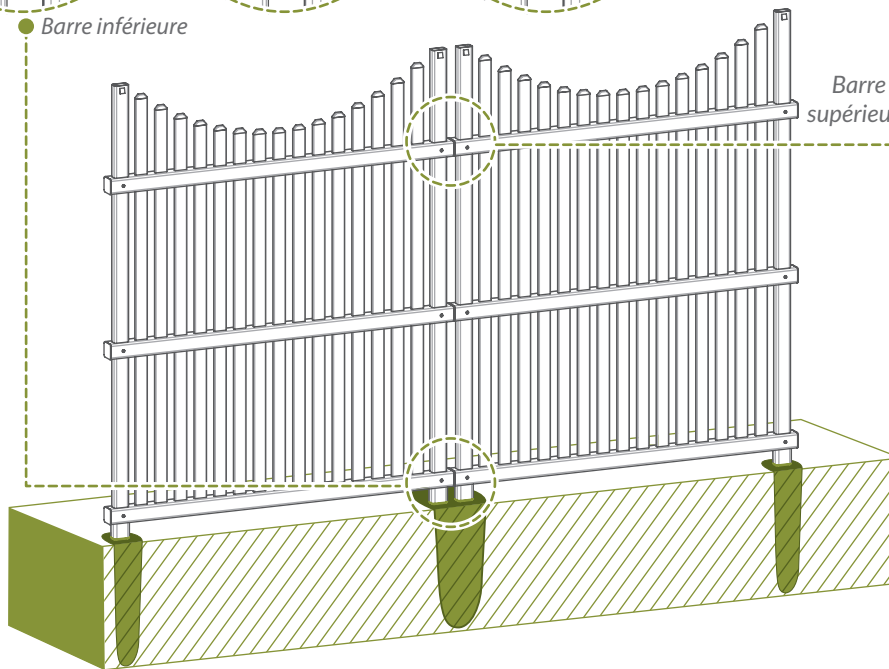


ÉTAPE 5: FIXEZ LES AGRAFES DE JOINT

ÉTAPE 5,1

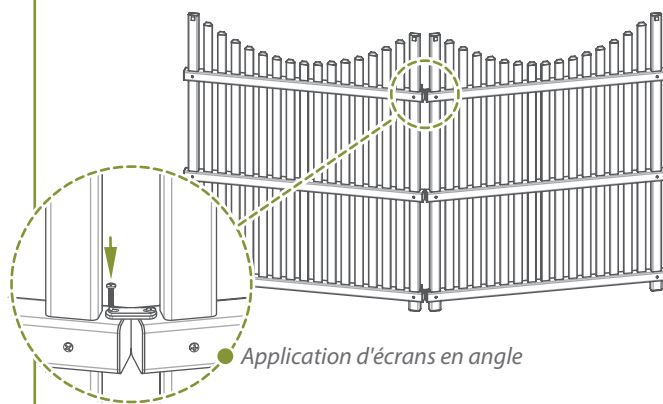
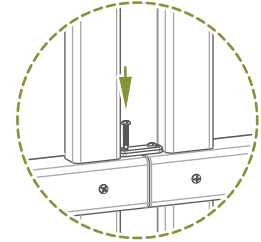
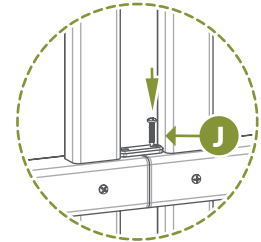
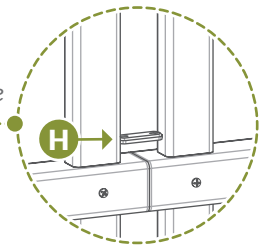


● Barre inférieure

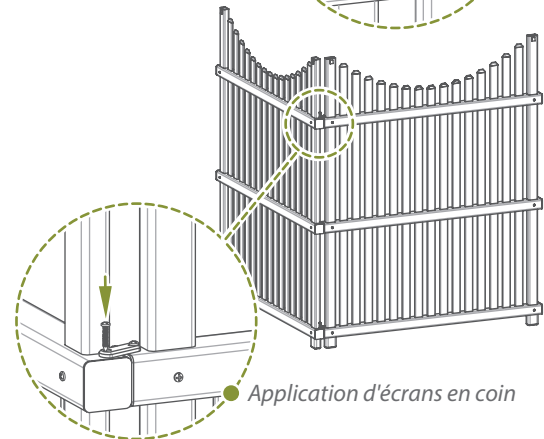


Barre supérieure

► Fixez les écrans ensemble avec (2) agrafes de joint (H) et (4) vis auto-perceuses en acier inoxydable de 1" (25 mm) (J) comme illustré.



● Application d'écrans en angle

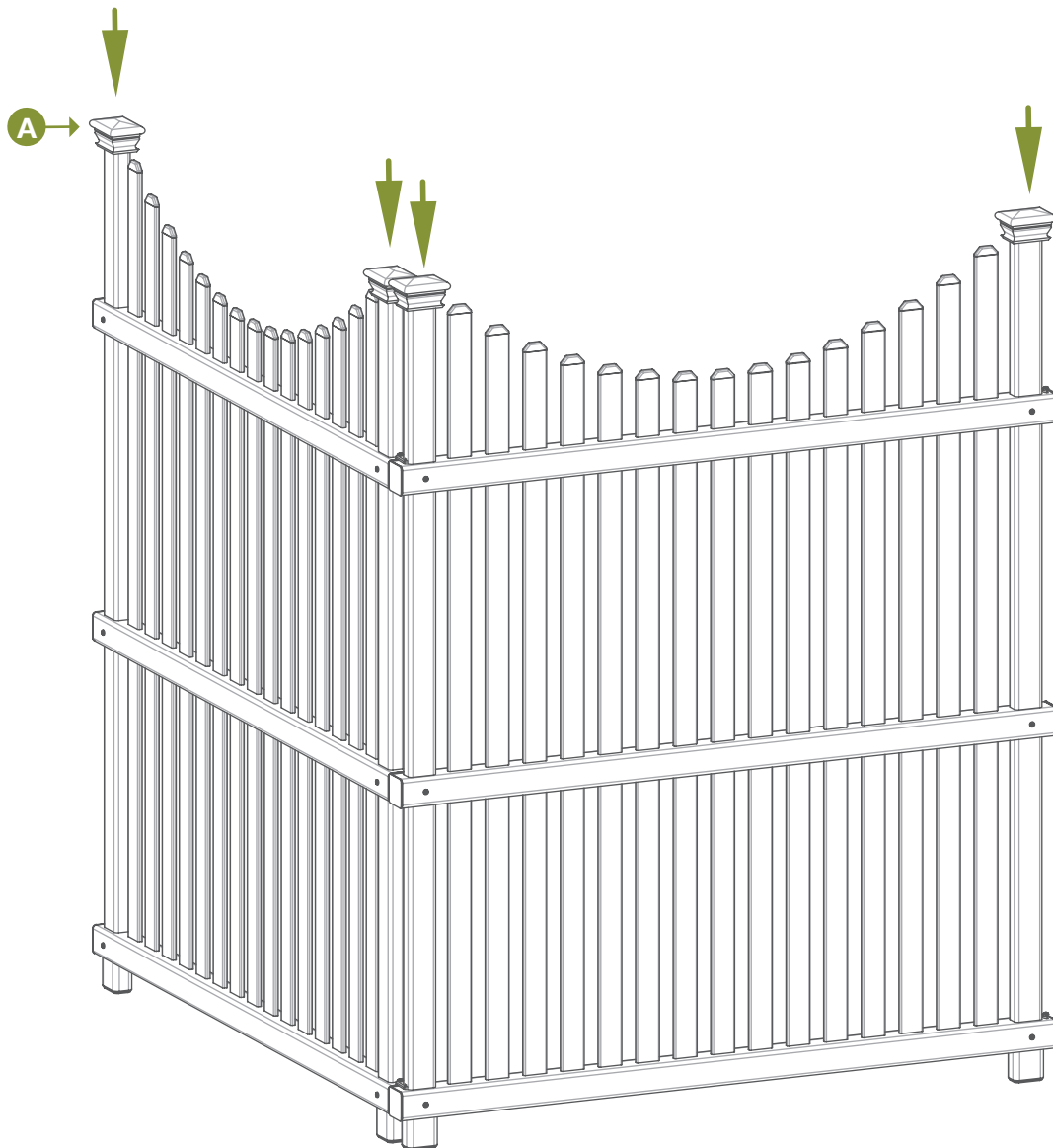


● Application d'écrans en coin

ÉTAPE 6: FIXEZ LES CAPUCHONS DE POTEAU

ÉTAPE 6,1

► Appliquez les capuchons de poteau (A) sous pression au-dessus des têtes de poteau pour les fixer en place.





ZIPPITY

C'est Facile!



6935 Reames Rd. Ste. K.
Charlotte, NC 28216



support@zippity-outdoor.com

704-892-5222
877-234-6196



WWW.ZIPPITY-OUTDOOR.COM