

BEFORE YOU BEGIN YOUR INSTALLATION



Shut off water supply



Flush hot and cold water supply lines



Required tools



Installation by License Professional Plumber



Flush the water pipe before installation



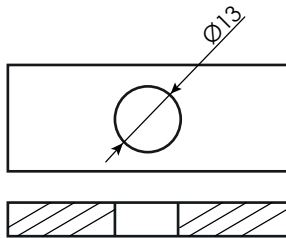
Drawings are for reference only



Do not disassemble the body

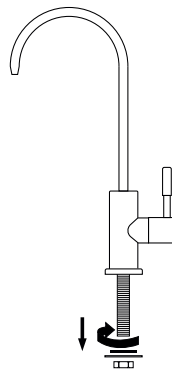
FAUCET INSTALLATION

1



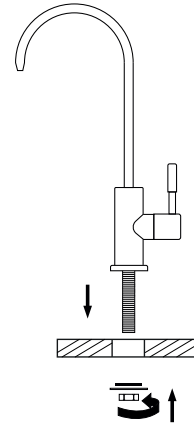
Ensure there is a $\varnothing 13$ mm hole diameter in the countertop.

2



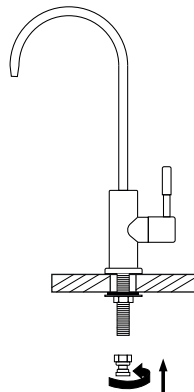
Remove the mounting nut from faucet.

3



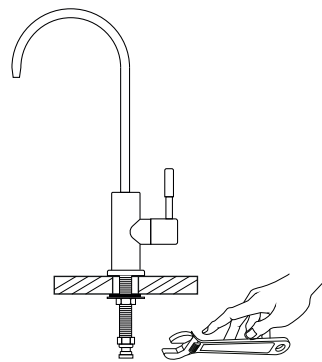
Insert faucet into countertop hole and secure mounting nut.

4



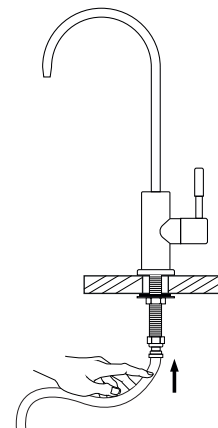
Connect the appropriate connector size. We include a 1/4" and a 3/8" connector. Attached supply hose (not provide with this water tap)

5



Tighten gently hose connection with a wrench.

6



Check for any water leak or kinked hose and correct accordingly.

- **Flow Control:** This model do not include an internal flow regulator, as it is designed to operate with low-pressure RO units (≈ 1 PSI). **Recommendation:** If connected to a standard supply line (significantly higher pressure), install a flow restrictor or a flow-control valve (not included) to prevent splashing or an excessively strong stream.

CARE AND CLEANING

Clean the faucet frequently using mild soap or an on-abrasive cleaner and then quickly rinse with water and dry with soft cloth only.

Using abrasive cleaners, solvents, acid cleaners or any scrubbing detergent, polisher or scraper will damage the finish and void the warranty.

WARRANTY

For additional technical assistance or for any questions or concerns about your faucet's warranty, please contact us.

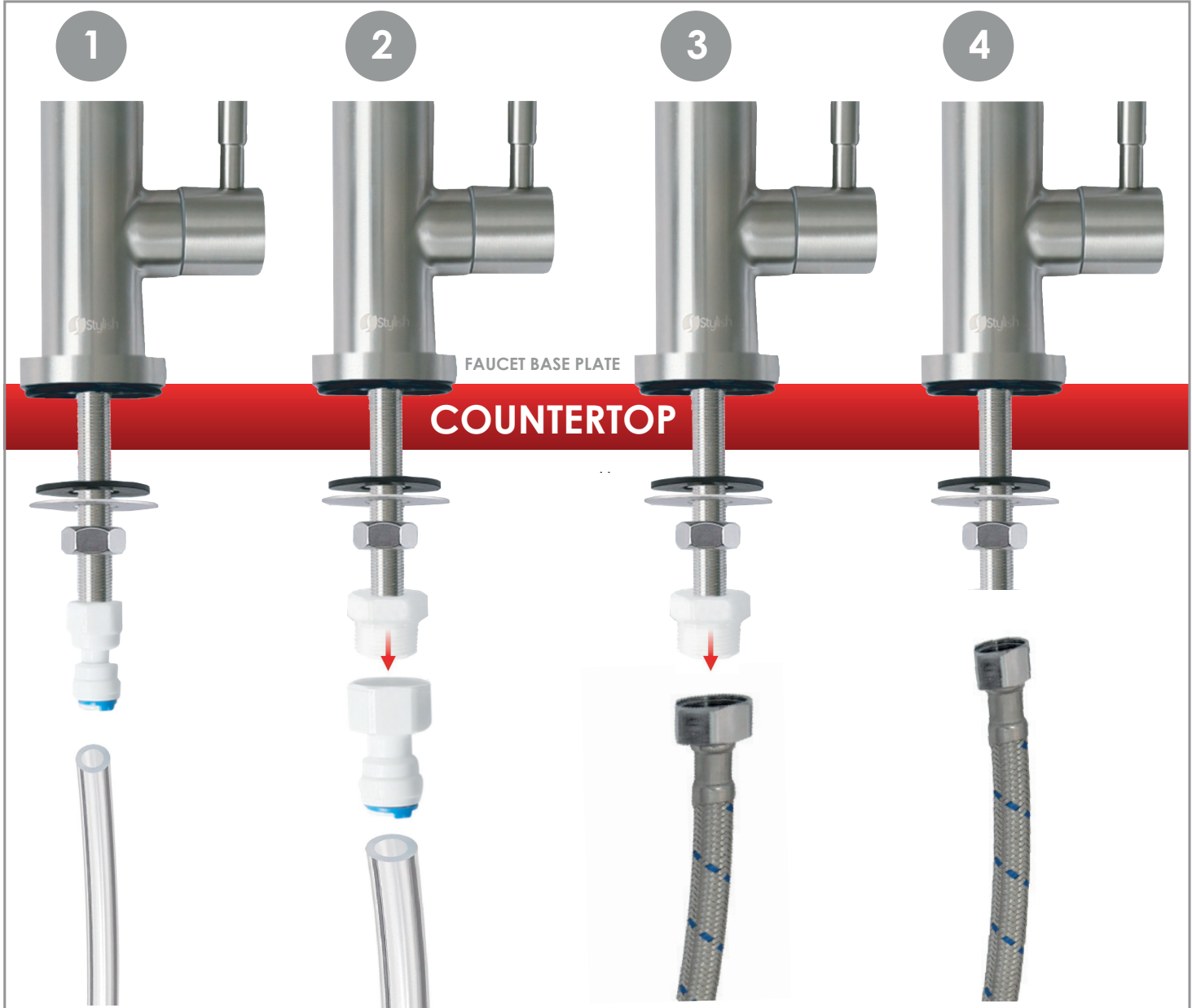
www.stylishkb.com

care@stylishkb.com

www.stylishkb.com/warranty

+1-855-789-5352

CONNECTION OPTIONS



This faucet offers multiple connection options as shown in diagram

1. 1/4 inch hose to shark bite
2. 3/8 inch hose to shark bite
3. 1/2 inch to male connector (compression hose no included)
4. 1/4 inch compression hose direct to metal threaded rod (M11x1.5) (hose not included)

AVANT DE COMMENCER VOTRE INSTALLATION



Coupez l'alimentation en eau



Videz les conduites d'eau chaude et froide



Outils nécessaires



Installation par un plombier professionnel accrédité



Videz la conduite d'eau avant l'installation



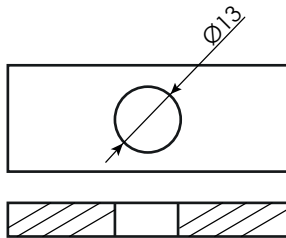
Les illustrations ne sont données qu'à titre indicatif



Ne pas démonter le boîtier

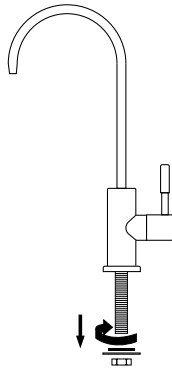
INSTALLATION DU ROBINET

1



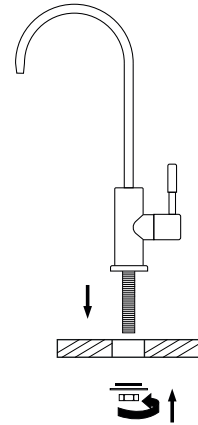
Assurez-vous d'avoir un trou de $\text{Ø}13\text{mm}$ de diamètre sur le comptoir.

2



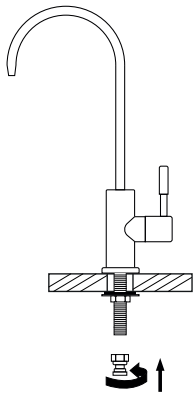
Retirez l'écrou de montage du robinet.

3



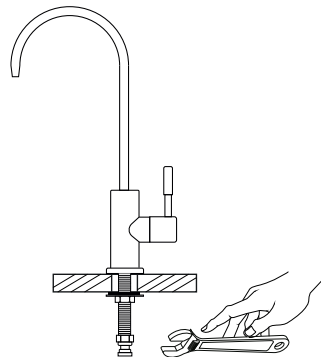
Insérez le robinet dans le trou du comptoir et serrez l'écrou de montage.

4



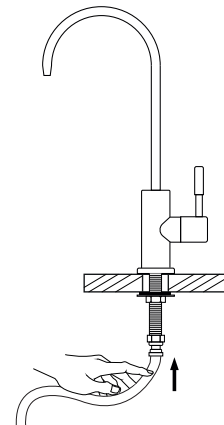
Branchez le connecteur de taille appropriée. Nous incluons un connecteur de 1/4 po et un connecteur de 3/8 po. Tuyau d'alimentation raccordé (non fourni avec ce robinet)

5



Serrez doucement le raccord avec une clé.

6



Vérifiez qu'il n'y a pas de fuite d'eau ou de tuyau plié et rectifiez la situation en conséquence.

• **Contrôle du débit** : Ce modèle ne comporte pas de régulateur de débit interne, car il est conçu pour fonctionner avec des unités d'osmose inverse à basse pression ($\approx 1 \text{ PSI}$).

Recommandation : En cas de raccordement à une ligne d'alimentation standard (pression nettement plus élevée), installez un limiteur de débit ou une vanne de régulation de débit (non inclus) pour éviter les éclaboussures ou un jet trop fort.

ENTRETIEN ET NETTOYAGE

Nettoyez fréquemment le robinet à l'aide d'un savon doux ou d'un nettoyant non abrasif, puis rincez-le rapidement à l'eau et séchez-le avec un chiffon doux.

L'utilisation de nettoyants abrasifs, de solvants, de nettoyants acides ou de tout autre détergent à récurer, polisseur ou grattoir endommagera la finition et annulera la garantie.

GARANTIE

Pour obtenir une assistance technique supplémentaire ou pour toute question concernant la garantie de votre robinet veuillez nous contacter.

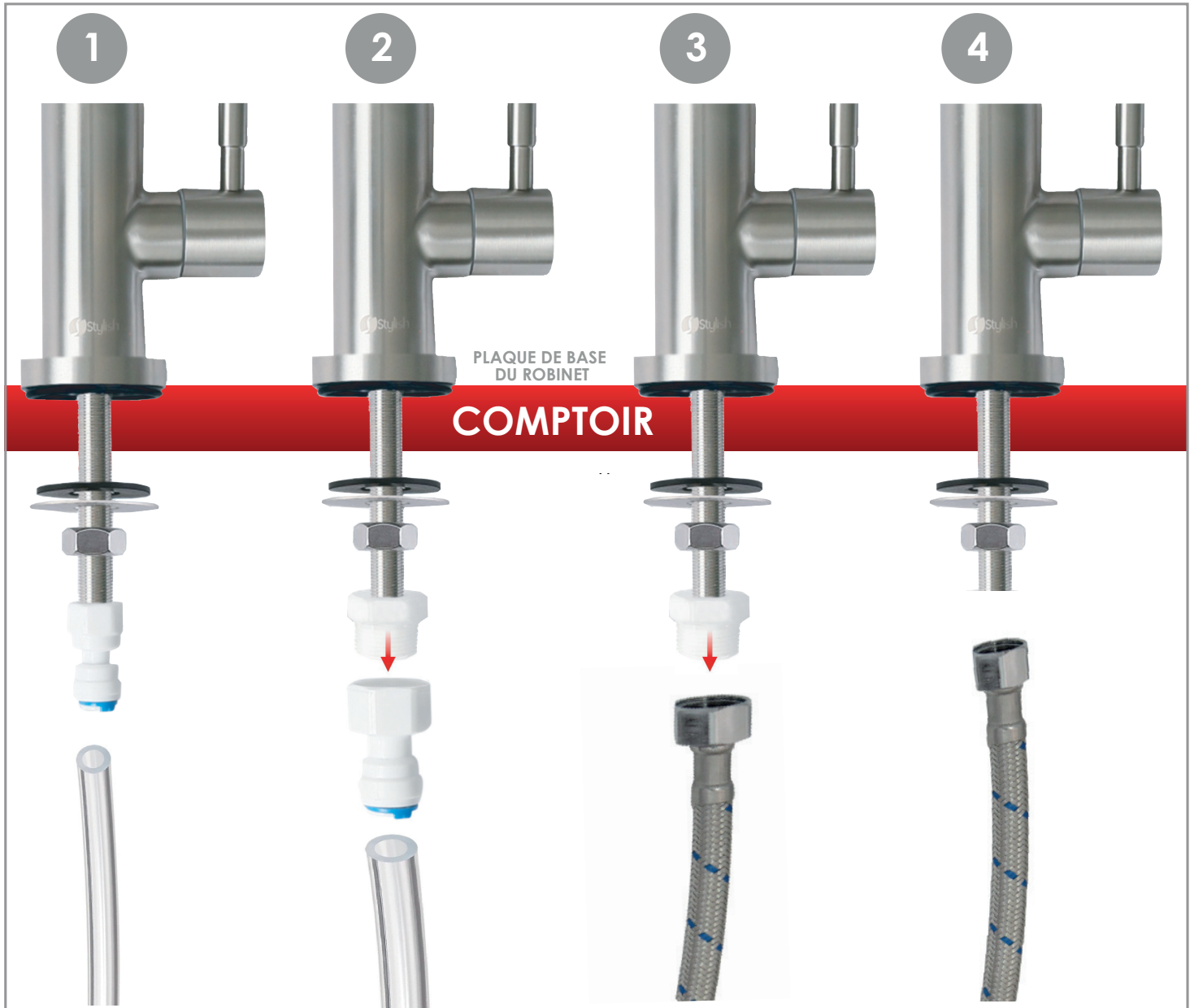
www.stylishkb.com/warranty

www.stylishkb.com

care@stylishkb.com

+1-855-789-5352

OPTIONS DE RACCORDEMENT



Ce robinet offre de multiples possibilités de raccordement, comme le montre le diagramme.

1. Tuyau de 1/4 de pouce à la morsure de requin
2. Tuyau de 3/8 pouce sur shark bite
3. 1/2 pouce au connecteur mâle (tuyau de compression non inclus)
4. Tuyau de compression de 1/4 de pouce directement sur la tige filetée en métal (M11x1,5) (tuyau non inclus)