



WESTMOUNT®

ROBINETTERIE À INDUCTION

INSTRUCTIONS D'INSTALLATION



UTILISATION ET ENTRETIEN

Lisez attentivement le présent guide d'instructions avant d'installer et d'utiliser l'appareil.

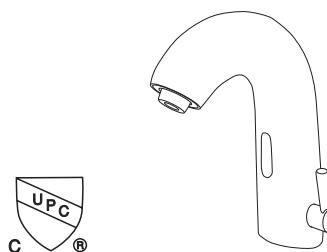
Conservez le présent guide d'instructions pour pouvoir le consulter ultérieurement.

Ne placez pas ou n'installez pas le produit directement à la lumière du soleil ou là où il sera exposé au soleil pendant de longues périodes.

Ne placez pas d'objets réfléchissants, tels qu'un miroir, sur un mur faisant face au robinet.

N'utilisez pas d'eau contaminée avec cet appareil.

Ne trempez pas cet appareil dans l'eau, car cela causerait des dommages permanents.



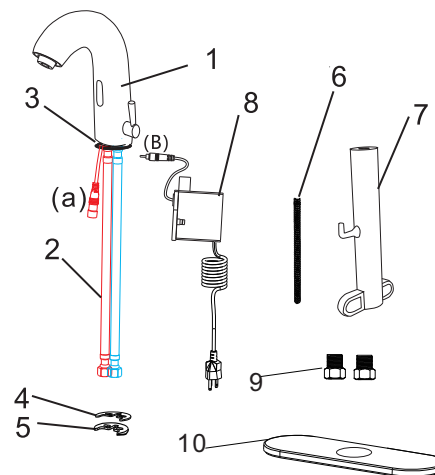
Robinet de salle de bain monotrou avec capteur automatique

Fait de laiton

Prise homologuée UL

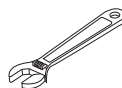
Facile à installer

DIAGRAMME ET LISTE DES PIÈCES

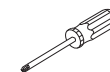


1. Corps du robinet avec capteur
2. Tuyau tressé
3. Joint torique en caoutchouc
4. Joint d'étanchéité en caoutchouc de type « C »
5. Joint d'étanchéité
6. Tige filetée fixe
7. Écrou fixe
8. Boîte de commande
9. Écrou autofreiné
10. Plaque (en option)

OUTILS RECOMMANDÉS



Clé à molette



Tournevis cruciforme



Ruban isolant



Lampe de poche

DESCRIPTION ET RENSEIGNEMENTS

Caractéristiques

- Économie d'eau: le capteur réagit en 0,5 s à la présence d'un objet et le flot cesse dès que l'objet est éloigné du capteur.
- Hygiène – le capteur automatique évite de toucher le robinet.
- Le robinet à capteur intelligent se ferme automatiquement si l'eau coule pendant plus d'une minute.
Le capteur se réinitialise après 10 s.
- Le robinet se ferme pour réduire les fuites d'eau si l'alimentation en eau ou en électricité tombe en panne.
- Faible consommation d'énergie : 4 piles AA pouvant durer 2 ans à 300 cycles par jour.
- Stabilité et fiabilité : tous les robinets sont assujettis à des tests sous conditions d'humidité.

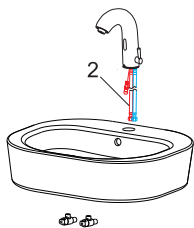
Spécifications:

- Tension électrique : 110 V CA (60 Hz) et CC (4 piles AA non comprises)
- Pression d'eau : de 0.05 à 0.6 MPa
- Température de l'eau : de 0 à 80
- Température ambiante : de 0.1 à 45
- Portée de détection : de 10 à 15 cm

(La portée de détection est réglée par le fabricant et n'a pas besoin d'être rajustée. Communiquez avec le commerçant si vous devez toutefois la rajuster.)

INSTRUCTIONS D'ASSEMBLAGE

[1]

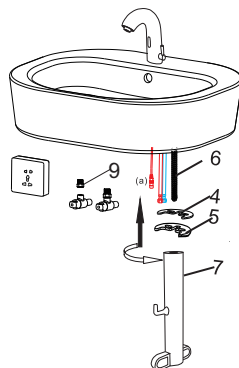


1. Placer les tuyaux tressés chauds et froids dans le trou de l'évier du bassin.

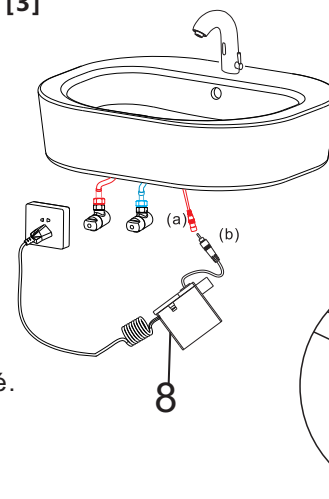
2. Installer et fixer la tige filetée fixe (6). Placer les joints d'étanchéité en caoutchouc (4 et 5) sur la tige filetée fixe (6). Utiliser l'écrou fixe (7) pour maintenir l'ensemble en place.

Joindre l'écrou autofreiné (9) au robinet de l'entrée d'eau.

[2]



[3]



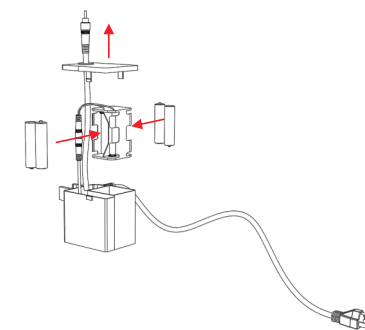
3. Joindre le tuyau souple à l'écrou autofreiné (9).

Raccorder le fil électrique (a)-(b).

Fixer la boîte de commande (8) sur l'écrou fixe (7).

Installation des piles

Installer 4 piles AA dans le compartiment de piles.



Simple Troubleshooting

Problème	Raison	Solution
L'eau ne s'écoule pas	Les piles sont à plat	Remplacez-les par de nouvelles piles
	Coupure d'électricité	Attendez que le courant revienne
	Défaillance du branchement électrique	Vérifier la connexion électrique
	Coupure d'eau	Attendez la reprise
	Filtre obstrué	Nettoyez le filtre
	Lavage de plus de 1 -min.	Attendez 10 s avant d'utiliser le robinet
L'écoulement ne s'arrête pas	Les piles sont à plat	Remplacez-les par de nouvelles piles
	Coupure d'électricité	Attendez que le courant revienne
	Défaillance du branchement électrique	Vérifiez les raccords électriques
	Obstacle bloqué	Supprimez l'obstacle
Il y a un faible écoulement malgré le fait que le robinet soit fermé	Faible pression d'eau	Rétablissez la pression de l'eau
	Le filtre est trop sale	Nettoyez le filtre
Le débit d'eau est trop faible	Le tuyau d'arrivée est trop petit	Changez-le pour un tuyau de taille
	La valve triangulaire n'est pas ouverte	Ouvrez complètement la valve
	Faible pression d'eau	Rétablissez la pression de l'eau
Piles limitées dans le temps	Utilisation de piles de mauvaise qualité	Remplacez-les par de nouvelles piles