

Installation des bordures

Conseils pour réussir :

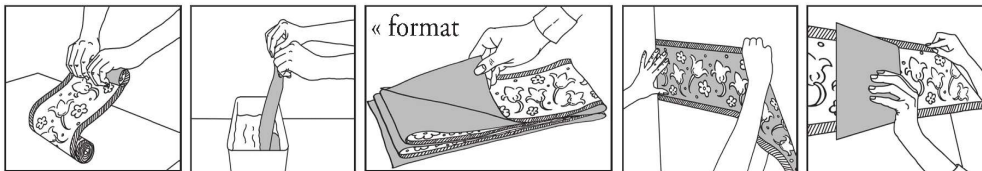
Une bonne préparation des murs est essentielle pour réussir l'installation du papier peint et faciliter l'enlèvement de celui-ci.

LISSER. Assurez-vous de remplir les fissures et les trous avec du plâtre à reboucher. Poncez à l'aide d'un papier abrasif à grain moyen jusqu'à l'obtention d'une surface lisse.

NETTOYER. Nettoyez les murs, puis rincez pour enlever les graisses et la saleté. La surface doit être propre et exempte de moisissures, de graisse ou de taches.

APPRÊTER. Pour obtenir de meilleurs résultats, apprêtez les murs avec un apprêt d'impression de grande qualité avant d'installer un revêtement mural. Apprêter adéquatement les murs est la clé pour faciliter l'enlèvement futur.

1. Si vous êtes près d'une moulure ou du plafond, utilisez un niveau pour tracer une ligne.
2. Roulez la bordure de nouveau, le motif vers l'intérieur.
3. Suivez les instructions sur l'étiquette pour imbiber les bordures.
4. Enlevez lentement la bordure en vous assurant que la surface avec de la colle est bien imbibée, puis pliez-la en « format livre » côté collé à côté collé, en accordéon (voir le diagramme).
5. Laissez la bordure pliée en « format livre » pendant 5 minutes pour bien faire coller.
6. Appliquez la bordure pliée sur le mur en dépliant chacune des sections l'une après l'autre. Lissez doucement la bordure sur le mur. Évitez de trop appuyer sur la bordure, car cela pourrait enlever la colle.
7. Essuyer à l'aide d'une éponge pour enlever l'excès de colle. *ve excess paste.*



suite...

Installation des bordures

(suite)

Conseils :

1. Si la bande de 4,57 m (15 pi) est toujours trop difficile à manipuler, coupez-la tout simplement plus courte et faites correspondre la bordure au mur.
2. Pour raccorder les lés au centre d'un mur, faites chevaucher les deux lés jusqu'à ce que les motifs soient appariés. Avec un couteau de précision, taillez le joint en double en découpant à travers les deux couches. Ramenez la couche supérieure vers l'arrière, puis retirez les deux extrémités coupées. Lissez la bordure.
3. Demander à un ami ou à un membre de la famille de vous aider facilitera et accélèra le travail.

Autour des portes et des fenêtres :

1. Coupez à onglet dans le coin à angle droit (45°). Chevauchez les deux morceaux et effectuez une coupe diagonale au couteau de précision du coin intérieur vers le coin extérieur. Enlevez les morceaux en excès sur et sous l'onglet.
2. Coin terminé.

Installation des bordures sur le vinyle

1. Appliquez l'adhésif vinyle sur vinyle sur le revêtement mural. Ne mouillez pas la bordure.
2. Appliquez la bordure, puis lissez comme vous le feriez pour le papier peint.

Conseils :

1. Si la bande de 4,57 m (15 pi) est toujours trop difficile à manipuler, coupez-la tout simplement plus courte et faites correspondre la bordure au mur.
2. Pour raccorder les lés au centre d'un mur, faites chevaucher les deux lés jusqu'à ce que les motifs soient appariés. Avec un couteau de précision, taillez le joint en double en découpant à travers les deux couches. Ramenez la couche supérieure vers l'arrière, puis retirez les deux extrémités coupées. Lissez la bordure.