

**Tenet™**  
LG42-TNT

Single Control Faucet  
Grifo del Solo Control  
Robinet de Commande Simple

Installation Support • Soporte de instalación • Support d'installation

Personal Assistance, Product Specs, & "How-to" Questions:

Asistencia personal, especificaciones del producto y preguntas sobre "cómo hacerlo":

Aide personnelle, spécifications du produit et questions « pratique-pratiques » :

**1-800-PFAUCET (732-8238)**

**pfisterfaucets.com/support**

Installation Videos Available  
Videos de instalación a disposición  
Vidéos d'installation disponibles



pfisterfaucets.com/videos



**WARNING / ADVERTENCIA / AVERTISSEMENT**

**To reduce the risk of injury or property damage, read all instructions before installing product. Wear safety goggles. Product must be installed in accordance with all state & local plumbing & building codes. Call a professional if you are uncertain about installing this product.**

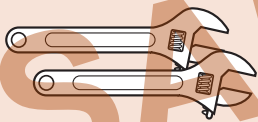
Para disminuir el riesgo de lesiones o daños a la propiedad, lea todas las instrucciones antes de instalar el producto. Utilice gafas de seguridad. El producto deberá instalarse de acuerdo con la normativa de plomería y construcción estatal y local. Llame a un profesional si no está seguro sobre cómo instalar este producto.

Pour réduire le risque de blessures ou de dommages, lire toutes les instructions avant d'installer le produit. Porter des lunettes de sécurité. Le produit doit être installé en conformité avec tous les codes de construction et de plomberie locaux et de l'état. Appelez un professionnel si vous n'êtes pas certain de la façon d'installer ce produit.

### Required Tools

Herramientas necesarias

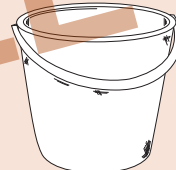
Outils nécessaires



Adjustable Wrenches  
Llaves ajustables  
Clés à mollette



Safety Goggles  
Anteojos de seguridad  
Lunettes de sûreté

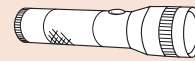


Bucket  
Balde  
Seau

### Additional Helpful Tools

Otras herramientas útiles

Outils supplémentaires utiles



Flashlight  
Linterna  
Lampe De Poche

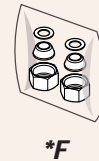
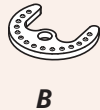
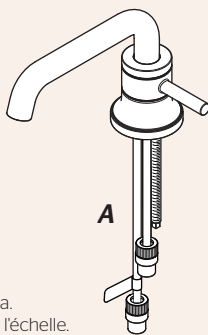


Cloth  
Paño de limpieza  
Chiffon

### Parts in the Box

Piezas en la caja

Pièces dans la boîte

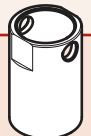


Items shown are not to scale.  
De resultados no están a escala.  
Produits affichés ne sont pas à l'échelle.

\*Optional Copper Install Kit  
\*Juego de instalación de cobre opcional  
\*Kit d'installation en cuivre optionnel



Aerator Tool  
Herramienta aireador  
Outil d'aérateur



Maintenance Tool  
Herramienta de mantenimiento  
Outil de maintenance



**Tip • Indicio • Conseil**

Keep tools safe for future use  
Mantenga herramientas seguras para uso futuro  
Gardez outils en sécurité pour une utilisation future

## 1 Turn Off Water Supply • Cierre el suministro de agua • Couper l'alimentation en eau

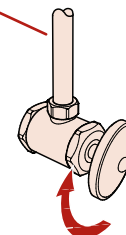


**Locate water supply inlets and shut off the water supply valves. These are usually found under the sink or near the water meter. If you are replacing an existing faucet, remove the old faucet from the sink and clean the sink surface thoroughly.**

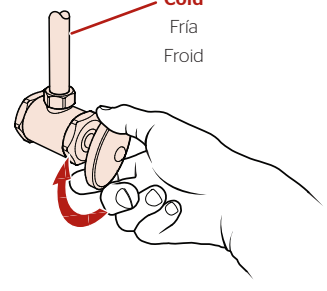
Ubique las entradas del suministro de agua y cierre las válvulas de suministro de agua. Generalmente se encuentran debajo del fregadero o cerca del medidor de agua. Si se trata de un reemplazo de grifo, quite el grifo viejo y limpie completamente la superficie del fregadero.

Recherchez les entrées d'approvisionnement et fermer leurs robinets. Ces robinets se trouvent généralement sous l'évier ou près du compteur d'eau. Si vous remplacez un robinet existant, retirez, le vieux robinet de l'évier et nettoyer soigneusement la surface de ce dernier.

Hot  
Caliente  
Chaud



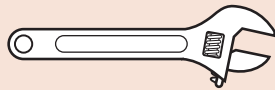
Cold  
Fría  
Froid



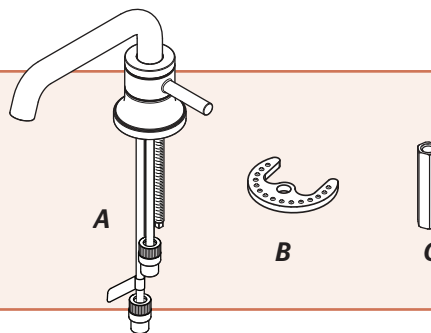
## 2 Install Faucet

### Instale el grifo sin la placa de cubierta

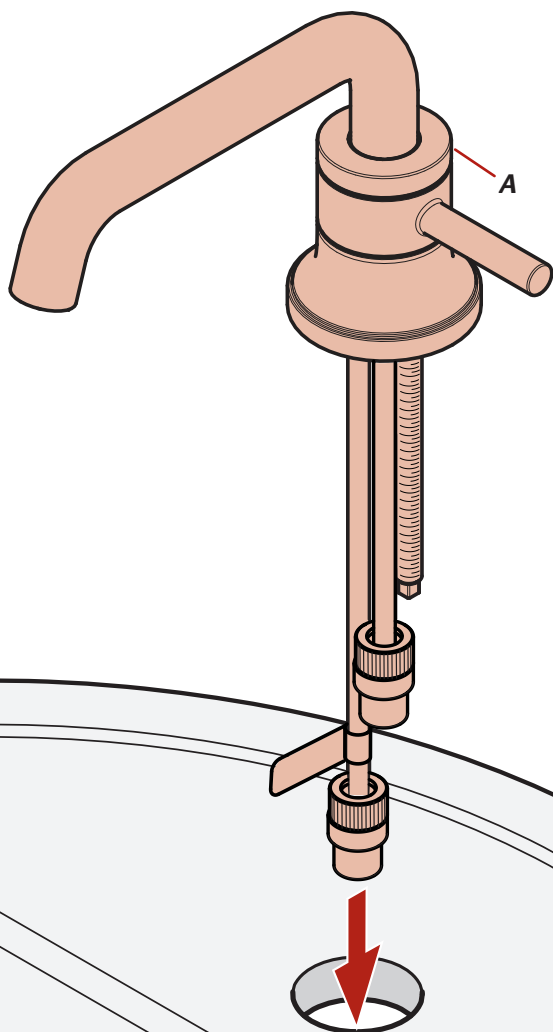
### Installer le robinet sans le plate-forme



Adjustable Wrench  
Llave ajustable  
Clé réglable



2A



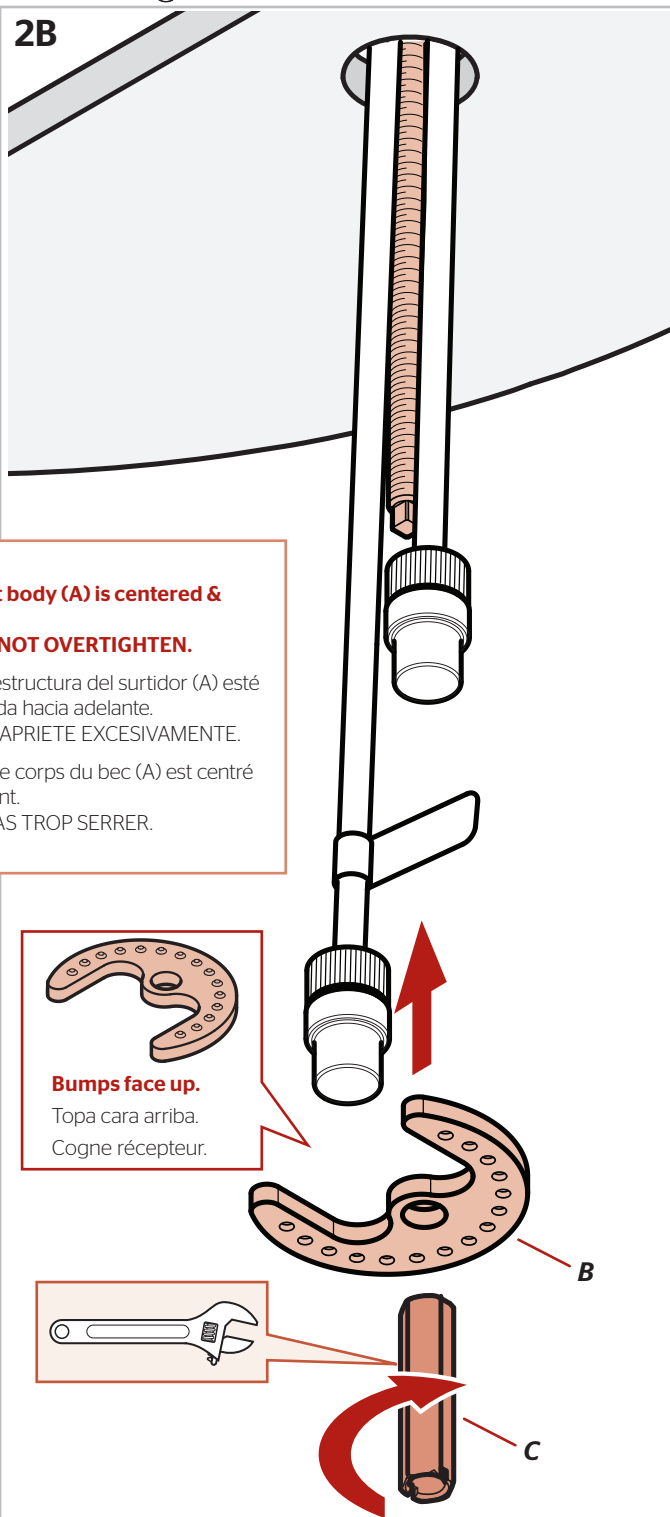
Recommended deck thickness: 1/2" [12.7] - 3" [76.2].  
Order Install Kit 962-122 if your deck thickness is less than 1/2" [12.7].

Grosor de plataforma recomendado: 1/2" [12.7] - 3" [76.2].  
Ordene el kit de instalación 962-122 si el grosor de su plataforma es menor que 1/2" [12.7].

Épaisseur de pont recommandée: 1/2" [12.7] - 3" [76.2].  
Commandez le kit d'installation 962-122 si l'épaisseur de votre terrasse est inférieure à 1/2" [12.7].

Call • Llama • Appelle • 1-800-732-8238

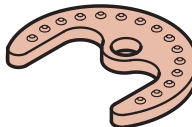
2B



**!**  
Be sure the spout body (A) is centered & facing forward.  
**IMPORTANT: DO NOT OVERTIGHTEN.**

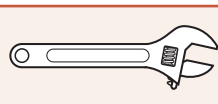
Cerciórese que la estructura del surtidor (A) esté centrada y orientada hacia adelante.  
**IMPORTANTE: NO APRIETE EXCESIVAMENTE.**

Assurez-vous que le corps du bec (A) est centré et tourné vers l'avant.  
**IMPORTANT: NE PAS TROP SERRER.**

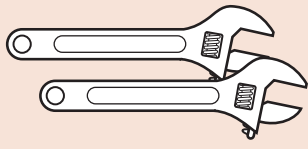


**Bumps face up.**

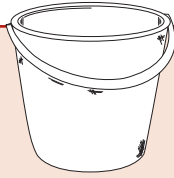
Topa cara arriba.  
Cogne récepteur.



### 3 Connect Water Supply Lines Conecte las tuberías de suministro de agua Raccorder les conduites d'alimentation en eau



Adjustable Wrenches  
Llaves ajustables  
Clés à mollette



Bucket  
Balde  
Seau



D (x2)

**Water Supply Lines not included. Please consult manufacturer and/or its instructions for the correct method of installation of supply lines & fittings.**

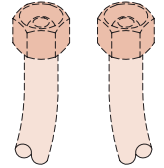
**IMPORTANT: Incorrect application of supply lines and fittings may result in the failure or leak of the supply lines and fitting.**

Las tuberías de suministro de agua no están incluidas. Consulte por favor el fabricante y/o sus instrucciones para el método correcto de instalación de líneas de suministro y de guarniciones.

**IMPORTANT:** El uso incorrecto de líneas de suministro y de guarniciones puede dar lugar a la falta o al escape de las líneas de suministro y de la guarnición.

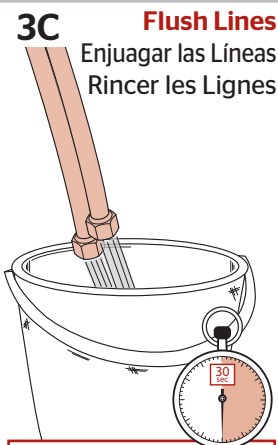
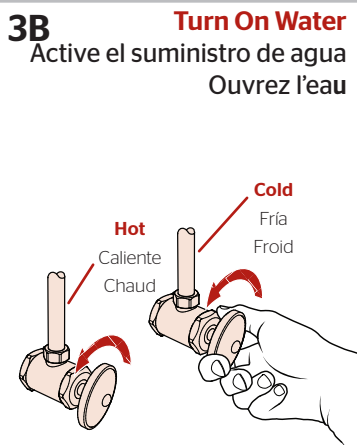
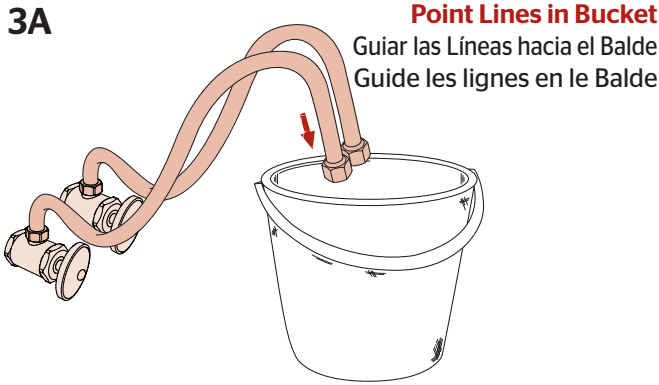
Les tuyaux d'arrivée d'eau ne sont pas fournis. Veuillez consulter le fabricant et/ou ses instructions pour la méthode correcte d'installation des conduites d'alimentation en eau et des accessoires.

**IMPORTANT:** Mauvaise application des lignes d'alimentation et accessoires peut entraîner la défaillance ou la fuite.



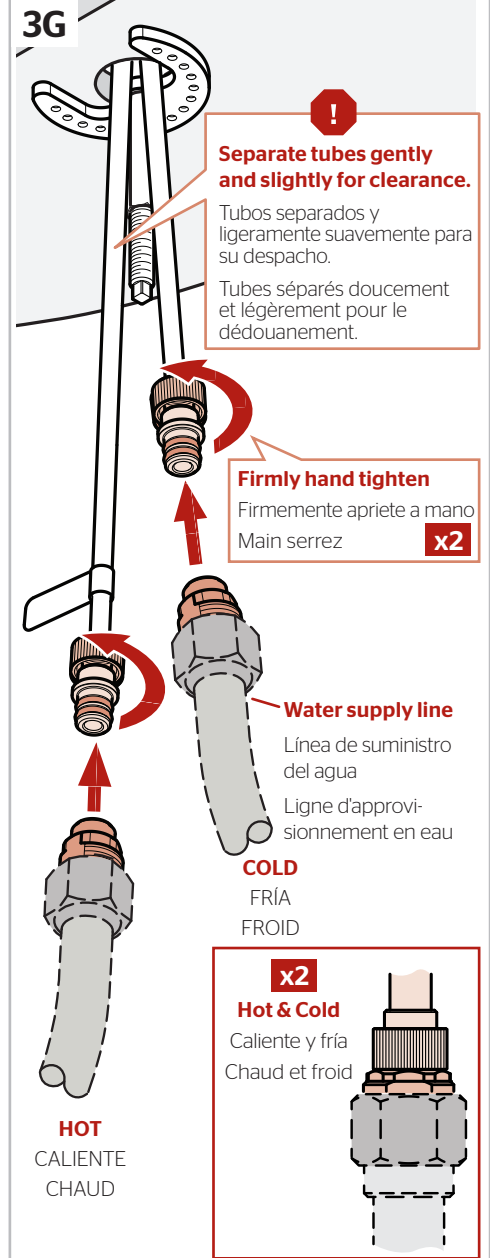
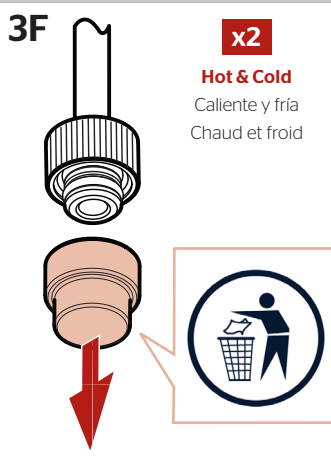
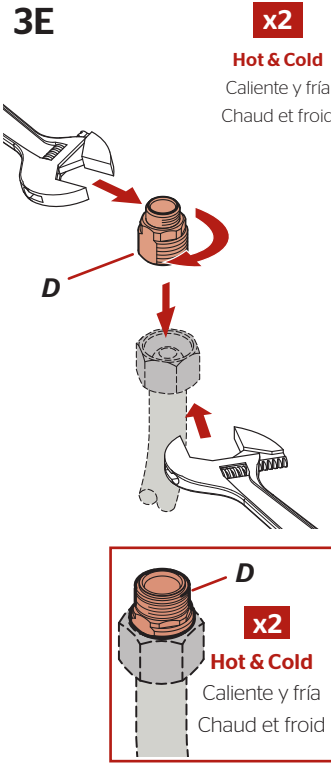
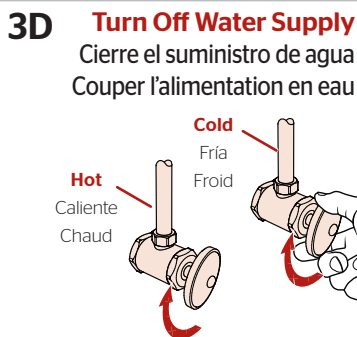
**HOT**  
CALIENTE  
CHAUD

**COLD**  
FRÍA  
FROID



**Allow water to run for at least 30 seconds.**

Deje correr el agua durante al menos 30 segundos.  
Permettez à l'eau couler au moins 30 secondes.



# 4 Prepare & Install Push & Seal™ Drain

## Prepare y instale cuerpo de drenaje Push & Seal™

### Préparez & installez le corps de drainage Push & Seal™

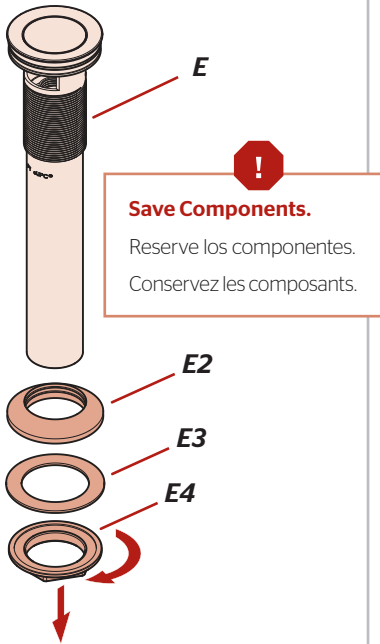
No Tools Required for This Step  
 No se necesitan herramientas para este paso  
 Pas d'outil nécessaire pour cette étape



#### 4A Disassemble Pop-Up

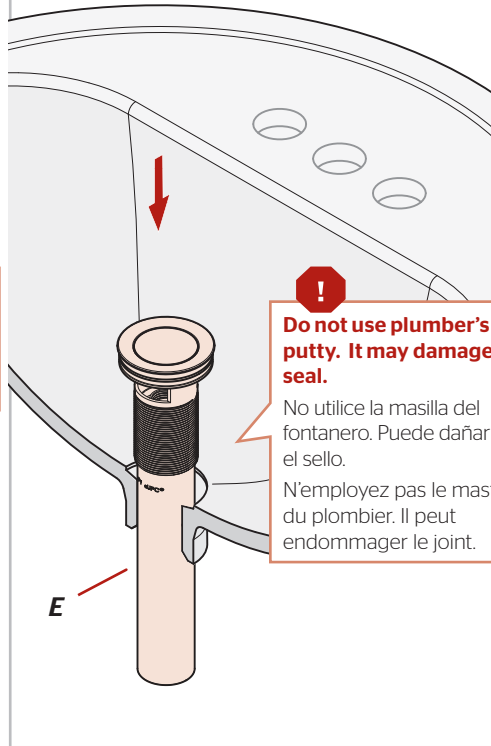
##### Desensamble el cuerpo de drenaje

##### Démontez le corps de drainage



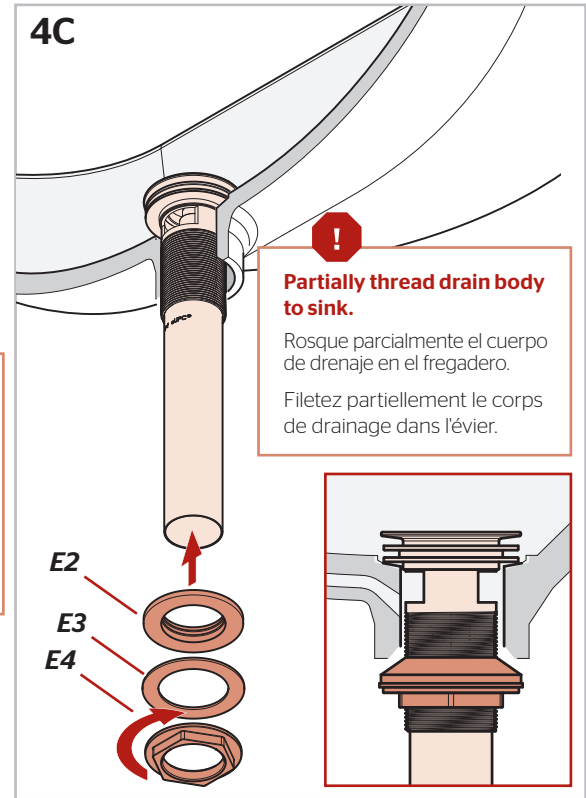
**Save Components.**  
 Reserve los componentes.  
 Conservez les composants.

#### 4B



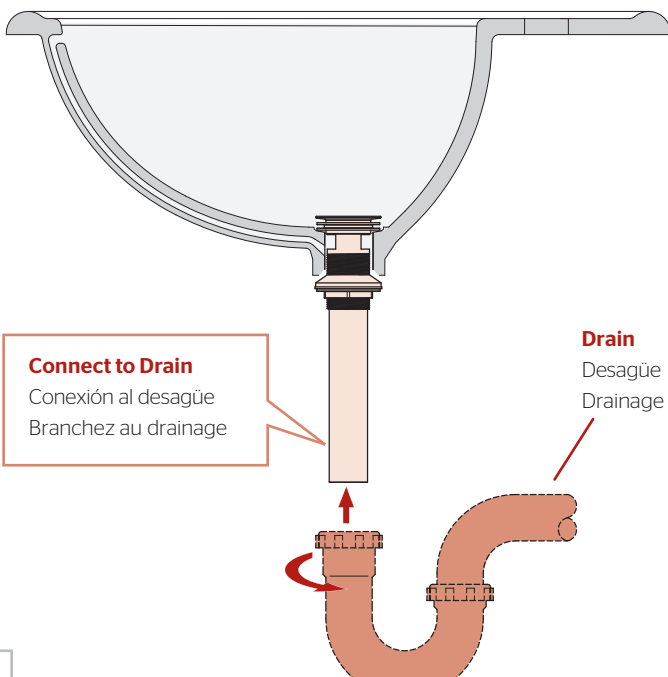
**Do not use plumber's putty. It may damage seal.**  
 No utilice la masilla del fontanero. Puede dañar el sello.  
 N'employez pas le mastic du plombier. Il peut endommager le joint.

#### 4C



**Partially thread drain body to sink.**  
 Rosque parcialmente el cuerpo de drenaje en el fregadero.  
 Filetez partiellement le corps de drainage dans l'évier.

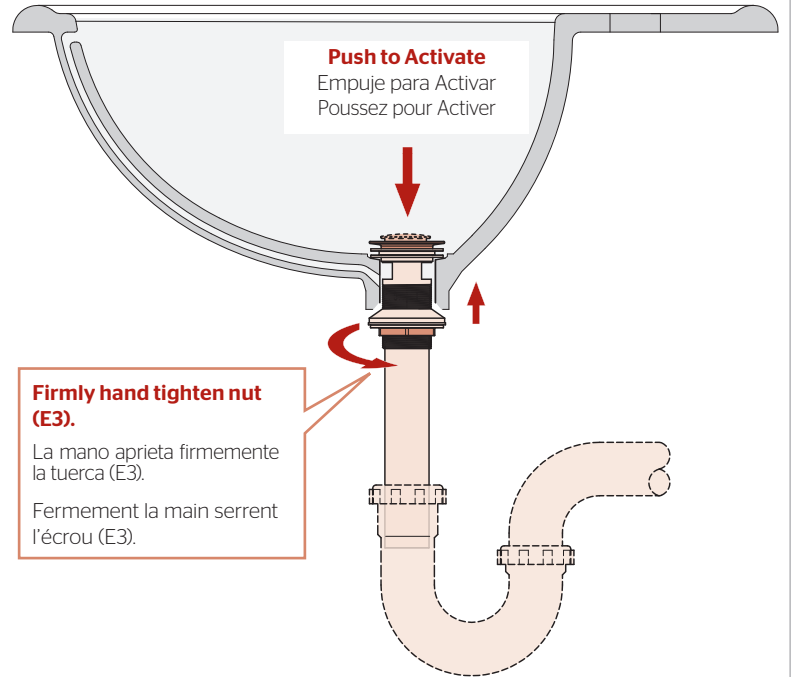
#### 4D



**Connect to Drain**  
 Conexión al desagüe  
 Branchez au drainage

**Drain**  
 Desagüe  
 Drainage

#### 4E

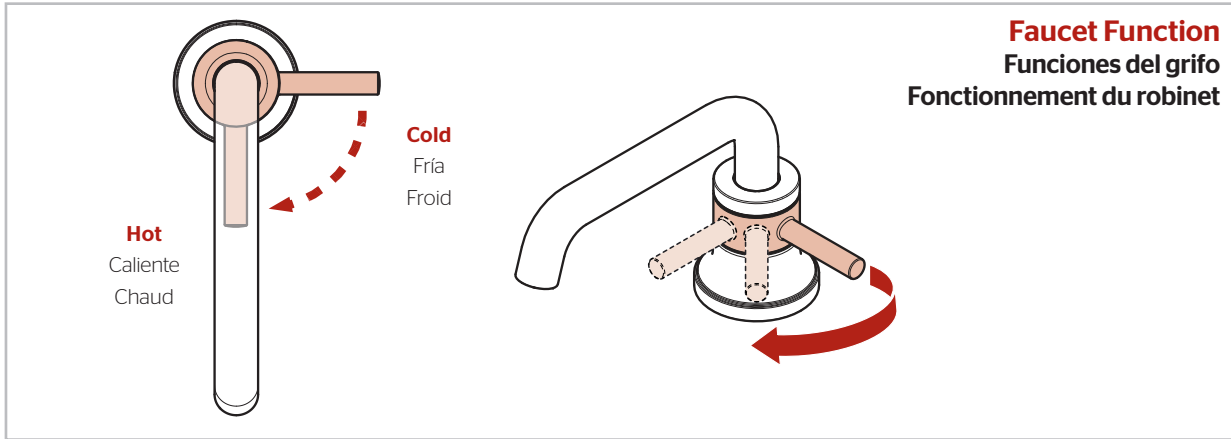


**Push to Activate**  
 Empuje para Activar  
 Poussez pour Activer

**Firmly hand tighten nut (E3).**

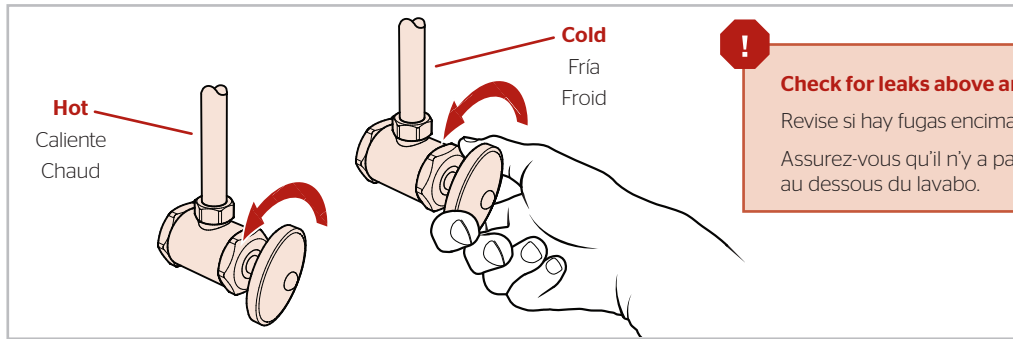
La mano aprieta firmemente la tuerca (E3).  
 Fermelement la main serrent l'écrou (E3).

**5 Confirm Proper Installation**  
**Confirme que la instalación está adecuadamente efectuada**  
**Confirmez que l'installation est correcte**



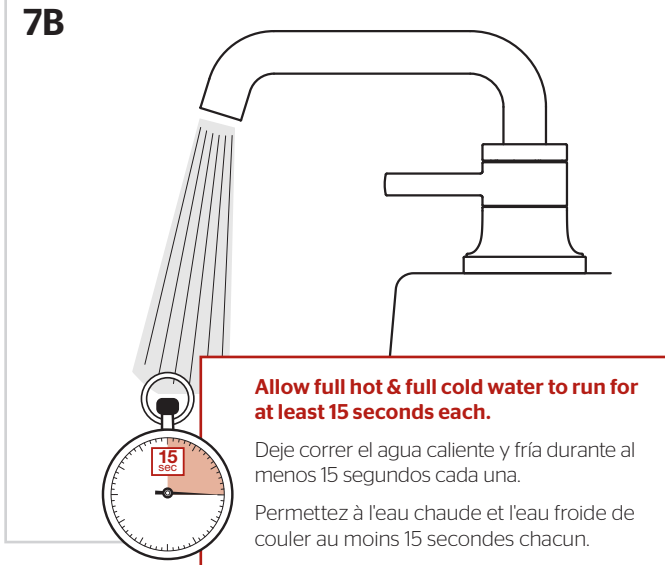
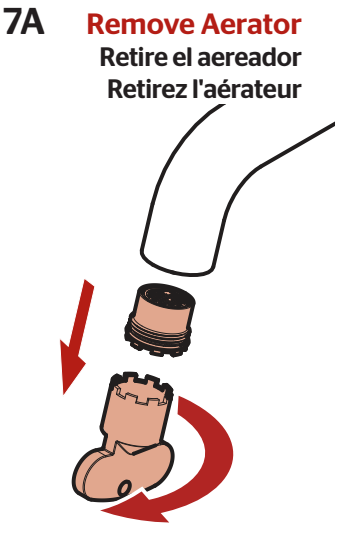
**Faucet Function**  
**Funciones del grifo**  
**Fonctionnement du robinet**

**6 Turn On Water**  
**Active el suministro de agua**  
**Ouvrez l'eau**



**!** **Check for leaks above and below the sink.**  
 Revise si hay fugas encima y debajo del fregadero  
 Assurez-vous qu'il n'y a pas de fuite au dessus ou au dessous du lavabo.

**7 Flush the Faucet**  
**Enjuague el grifo**  
**Vidanger l'robinet**



**Hand Tighten**  
 Apriete con la mano  
 Serrez manuellement

**SAMPLE COPY**

Page Intentionally Left Blank  
Page laissée blanche intentionnellement  
Page laissée blanche intentionnellement