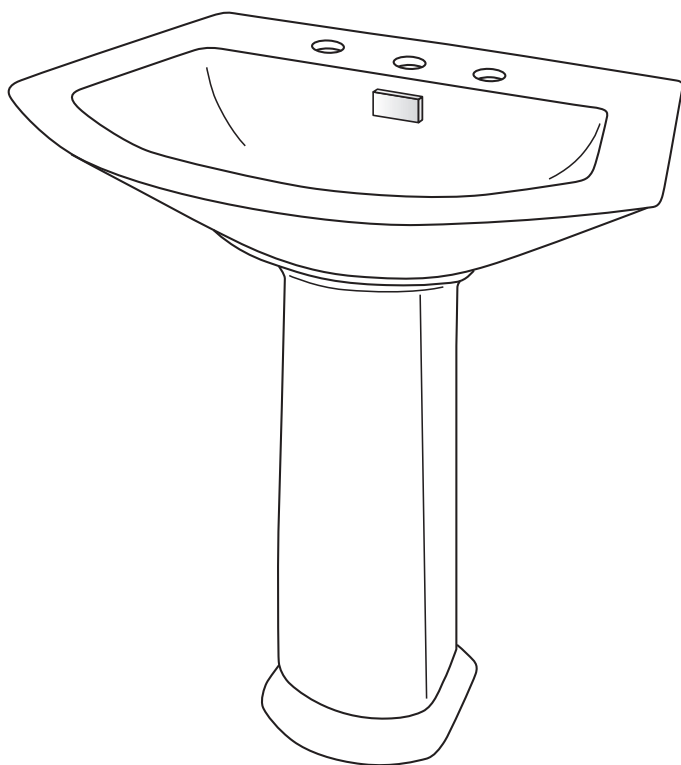


Lavabo Sur Colonne



Enregistrement de la garantie et enquête

Pour l'enregistrement de la garantie du produit, TOTO U.S.A. Inc. recommande l'enregistrement de la garantie en ligne. Veuillez visiter notre site web <http://www.totousa.com>. Si vous avez des questions concernant la politique ou la couverture de la garantie, veuillez contacter TOTO U.S.A. Inc. le service clientèle, 1155 Southern Road, Morrow, GA 30260

(888) 295-8134 ou (678) 466-1300 pour les appels provenant de l'extérieur des États-Unis.

TABLE DES MATIÈRES

Merci d'Avoir Choisi TOTO®!	11
Avertissements	11
Avant de Commencer	11
Procédure d'Installation	12-13
Garantie	14

MERCI D'AVOIR CHOISI TOTO!

La mission de TOTO est d'offrir au monde entier un style de vie sain, hygiénique et plus confortable. Comme principe de base, nous concevons chaque produit avec un équilibre entre la forme et la fonction. félicitations pour votre choix.

AVERTISSEMENTS

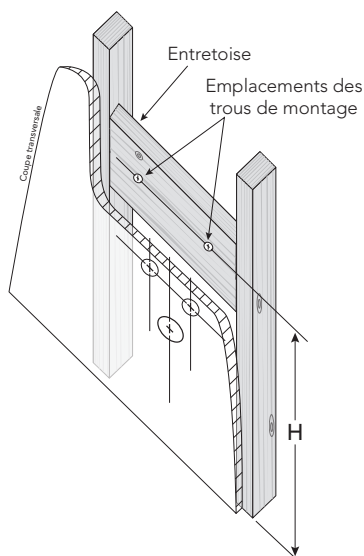


Lorsque ce symbole apparaît dans le manuel, il vous avertit de misopérations potentiels qui peuvent causer des blessures personnelles et / ou des dommages matériels.

AVANT DE COMMENCER

Si vous installez ce produit dans une nouvelle construction ou une rénovation, vérifiez que les codes locaux de plomberie et de construction sont respectés. Déballer l'appareil avec soin et rassurez-vous qu'il n'est pas endommagé. Pour une installation facile et correcte, prendre soin de lire attentivement ces instructions avant de commencer l'installation.

- Prévoyez un renforcement approprié tel qu'un croisillon entre les poteaux du mur, pour supporter le lavabo.
- Installez le croisillon à une hauteur (H) adéquate, qui correspondra à la zone de support et du trou de montage du lavabo.
- Pour de meilleurs résultats, la surface doit être mise à niveau et le mur doit être perpendiculaire à la surface.



PROCÉDURE D'INSTALLATION

- 1) Placez la cuve et le pied dans leur position une fois installés. Assurez-vous que le produit est horizontal quand il est placé contre le mur. Marquez avec soin les emplacements des trous de montage pour la cuve et le pied (voir Illustration 1).


NOTE: Pour vous aider à vous rappeler les emplacements de la cuve et du pied, tracez une ligne le long des côtés et du bord supérieur de la cuve et le long de la base du pied (voir Illustration 1).

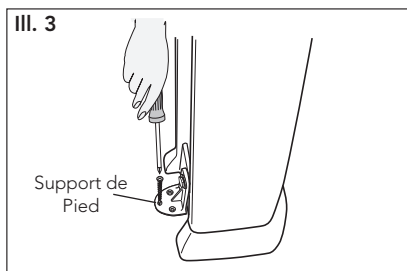
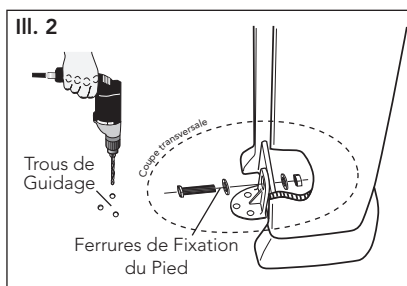
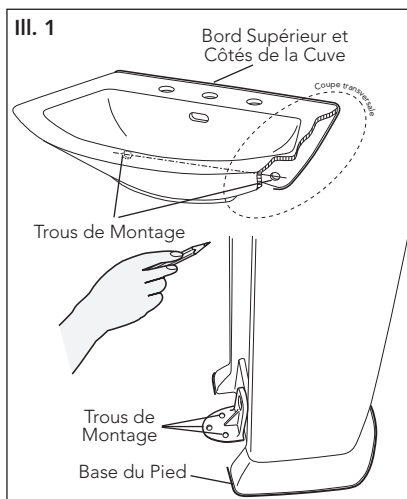
Retirez avec soin la cuve et ensuite le pied.

- 2) Percez des trous de guidage pour les emplacements des vis pour la cuve et le pied (voir Illustration 2).

Installez les ferrures de fixation du pied. Placez une rondelle métallique sur le boulon et insérez le boulon à travers les supports de fixation et le support du pied. Placez l'autrerondelle métallique sur le boulon puis l'écrou. Serrez fermement ce raccord.

Remettez le pied en place à l'aide du repère tracé au sol. Installez le support de pied au sol en utilisant les trois vis fournies (voir Illustration 3).

ATTENTION  **NE PAS SERRER EXCESSIVEMENT.** Serrer trop fort pourrait endommager les produits et provoquer des préjudices corporels et/ou des dommages matériels.

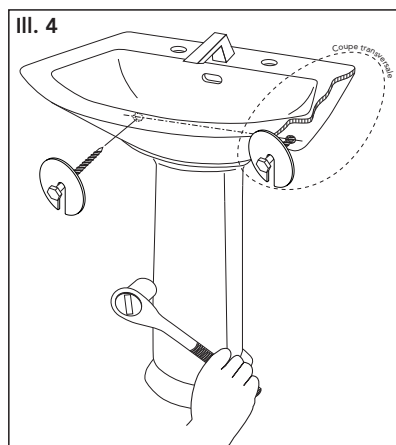



Procédure d'Installation (suite)

- 3) Installez le robinet et les drains (non fourni) selon les instructions du fabricant.

NOTE: Pour les robinets de taille répandue 8", installez seulement le bec verseur pour commencer. Les vannes d'eau chaude et froide peuvent être installées à une date ultérieure.

Vissez les boulons dans les trous préalablement forés dans le mur (voir illustration 4). Laissez 1-1/4" des boulons en saillie du mur. Placez le lavabo en position sur le socle avec les trous de montage assis sur les boulons en saillie, correspondant aux marques sur le mur. Placez les rondelles de métal plat fendu sur les boulons et serrez les boulons pour fixer le lavabo au mur.



ATTENTION  **NE PAS TROP SERRER.** Le serrage excessif peut endommager les produits et causer des blessures ou des dommages matériels.

NOTE: Vous pouvez installer les vannes d'eau chaude et froide pour un robinet de taille répandues 8" à ce moment.

- 4) Raccordez l'alimentation en eau au robinet en suivant la notice d'installation fournie avec le robinet. Raccordez et serrez le siphon à la goulotte de vidange.

Ouvrez les alimentations en eau aux robinets. Purgez l'air des tuyaux d'eau CHAUDE et FROIDE en faisant couler l'eau pendant quelques secondes.

Remplissez la cuve d'eau. Vérifiez qu'il n'y a pas de fuite au niveau des raccords de l'alimentation en eau et de la goulotte de vidange.

GARANTIE

1. TOTO® garantit sa vitreous china produits contre tout défaut de matériau et de fabrication pendant l'utilisation normale, lorsqu'elle est correctement installée et maintenue pour une période de une (1) ans à dater de l'achat. La présente garantie limitée ne peut être prolongée que pour le seul ACHETEUR D'ORIGINE de l'appareil et n'est pas transférable à un tiers, y compris mais pas limité à tout acheteur ou propriétaire subséquent du produit. Cette garantie n'est applicable qu'aux produits achetés et installés en Amérique du Nord, Centrale, Latine, et du Sud.
2. Les obligations de TOTO selon les termes de cette garantie sont limitées à la réparation, remplacement ou autre ajustement en conséquent, au choix de TOTO, des produits ou des pièces défectueuses en service normal, pourvu qu'un tel produit ait été installé, utilisé et entretenu conformément aux instructions. TOTO se réserve le droit d'effectuer ce genre de vérifications en cas de nécessité afin de déterminer la cause du défaut. TOTO ne facturera pas les interventions ou les pièces relatives à la réparation et au remplacement sous garantie. TOTO n'est pas responsable du coût de désinstallation, de renvoi et/ou de réinstallation de l'appareil.
3. La garantie ne s'applique pas dans les cas suivants:
 - a. Dommage ou perte suite à une cause naturelle telle que incendie, tremblement de terre, inondation, tonnerre, orage etc.
 - b. Dommage ou perte causés par tout accident, utilisation non adaptée, un abus, une négligence ou un mauvais traitement, nettoyage ou entretien de l'appareil.
 - c. Dommage ou perte causé par des sédiments ou tout autre corps étranger contenus dans un réseau d'alimentation en eau.
 - d. Dommage ou perte suite à une mauvaise installation ou à l'installation de l'appareil dans un environnement rude et/ou dangereux ou une mauvaise désinstallation, réparation ou m. (RE-MARQUE: Les codes de modèle du produit permet un maximum de 80 PSI. Vérifiez les codes locaux ou des normes pour les besoins).
 - e. Dommage ou perte suite à des surtensions, foudres ou tous autres actes qui ne sont pas la responsabilité de TOTO, ou actes stipulés non supportables par le produit.
 - f. Dommage ou perte résultant d'une usure normale et habituelle, telle que la diminution du lustre, grattage ou décoloration avec le temps, habitude de nettoyage, l'eau, ou des conditions atmosphériques.
 - g. Mécanismes de chasse d'eau du réservoir en plastique ou en caoutchouc pièces en mouvement..
 - h. Les sièges des toilettes en plastique, en bois ou en métal.
4. Pour que la garantie limitée soit valable, la preuve d'achat est exigée. TOTO vous encourage à enregistrer votre produit après l'achat pour créer un record du propriété, cela peut être fait au site <http://www.totousa.com>. L'enregistrement du produit est complètement volontaire et à défaut de l'enregistrement ne va pas limiter votre droit au garantie limitée.
5. CETTE GARANTIE DONNE DES DROITS SPÉCIFIQUES. IL EST POSSIBLE QUE L'ACHETEUR AIT D'AUTRES DROITS QUI VARIENT D'UN ÉTAT À UN AUTRE OU D'UNE PROVINCE À L'AUTRE.
6. Pour obtenir une réparation selon les termes de cette garantie, l'acheteur doit livrer à un centre de réparation de TOTO port payé avec preuve d'achat (reçu de caisse original), et une lettre expliquant le problème, ou contacter un distributeur de TOTO ou un entrepreneur de réparation du produit ou écrire directement à TOTO U.S.A., INC., Southern Road, Morrow, Géorgie 30260, (678) 466-1300 ou appelé (888) 295-8134, si en dehors de L'Etat Unis. Si, à cause de la taille du produit ou de la nature du défaut, il n'est pas possible de renvoyer le produit à TOTO, la réception par TOTO d'un avis écrit du défaut avec preuve d'achat (reçu de caisse original) constitue livraison. Dans un tel cas, TOTO peut choisir de réparer le produit chez l'acheteur ou de payer le transport du produit à un centre de réparation.

ATTENTION! TOTO décline toute responsabilité quant aux panes ou aux dommages causés sur ce produit de plomberie ou composant du produit par la chloramine contenue dans le traitement de l'alimentation en eau publique ou dans les produits d'entretien pour réservoirs des toilettes contenant du chlore (hypochlorite de calcium). Remarque : l'utilisation d'une forte concentration de chlore ou de produits à base de chlore risque d'endommager sérieusement la tuyauterie. Ces dommages peuvent provoquer des fuites et des dégâts des eaux. Pour plus d'informations, contactez-nous au (888) 295-8134.

CETTE GARANTIE ÉCRITE EST LA SEULE GARANTIE FAITE PAR TOTO. LA RÉPARATION, LE REMPLACEMENT OU TOUT AUTRE AJUSTEMENT APPROPRIÉ SELON LES TERMES DE CETTE GARANTIE EST LE SEUL RECOURS DE L'ACHETEUR INITIAL. TOTO N'EST PAS RESPONSABLE DE LA PERTE DU PRODUIT OU DE TOUT AUTRE DOMMAGE INDIRECT, SPÉCIAL OU SECONDAIRE OU DES DÉPENSES ENCOURUES PAR L'ACHETEUR INITIAL NI DE LA MAIN-D'OEUVRE OU AUTRES FRAIS ASSOCIÉS À L'INSTALLATION OU LA MANIPULATION, OU LES FRAIS DE RÉPARATION PAR DES TIERS, NI POUR TOUS AUTRES FRAIS PAS SPÉCIFIQUEMENT MENTIONNÉS. EN AUCUN CAS, LA RESPONSABILITÉ DE TOTO NE PEUT DÉPASSER LE PRIX D'ACHAT DU PRODUIT. SAUF QUAND INTERDITE PAR UNE LOI APPLICABLE, TOUTE GARANTIE SOUS-ENTENDUE, Y COMPRIS CELLE DE VENDABILITÉ OU D'APPLICATION POUR UN USAGE PARTICULIER, EST EXPRESSÉMENT REJETÉ. CERTAINES PAYS NE PERMETTENT PAS LA LIMITATION DE LA LONGUEUR D'UNE GARANTIE SOUS-ENTENDUE, OU L'EXCLUSION OU LA LIMITATION DES DOMMAGES INDIRECTS OU SECONDAIRES, IL EST DONC POSSIBLE QUE CETTE LIMITATION ET EXCLUSION NE S'APPLIQUE PAS À VOTRE CAS.

TOTO

TOTO U.S.A., Inc. 1155 Southern Road,
Morrow, Géorgie 30260
Tel: 888-295-8134 Fax: 800-699-4889
www.totousa.com

0GU179

Rev Date: 11/2017



Enregistrement de la garantie et enquête

Pour l'enregistrement de la garantie du produit, TOTO U.S.A. Inc. recommande l'enregistrement de la garantie en ligne. Veuillez visiter notre site web <http://www.totousa.com>. Si vous avez des questions concernant la politique ou la couverture de la garantie, veuillez contacter TOTO U.S.A. Inc. le service clientèle, 1155 Southern Road, Morrow, GA 30260 (888) 295-8134 ou (678) 466-1300 pour les appels provenant de l'extérieur des États-Unis.