



## INSTRUCTIONS D'INSTALLATION

### Télécommandes à porte-clés de sécurité

Model: MK-MT



*Félicitations pour votre achat du télécommande de porte-clés sans fil de Skylink, Modèle: MK-MT. La télécommande de porte-clés sans fil peut armer ou désarmer votre système SkylinkNet et système alerte / alarme Skylink M-Series avec un touche simple sur un bouton.*

### Consignes de sécurité

Cet appareil est conforme à la partie 15 des règles de la FCC. Son fonctionnement est soumis aux deux conditions suivantes: (1) Ce dispositif ne doit pas causer d'interférences nuisibles, et (2) Cet appareil doit accepter toute interférence reçue, y compris les interférences qui peuvent provoquer un fonctionnement indésirable.

### AVERTISSEMENT:

Les changements ou modifications de cette unité non expressément approuvés par la partie responsable de la conformité pourraient annuler l'autorité de l'utilisateur à utiliser l'équipement.

### CE - DECLARATION DE CONFORMITE:

Cet équipement est conforme aux exigences relatives aux électromagnétique compatibilité, EN 301489-1, EN301489-3, EN300220-1, EN300220-2 et EN60950-1. Cet équipement est conforme à l'exigence essentielle de la TTE 1999/5 / CE R & D.

### Contenu de l'emballage



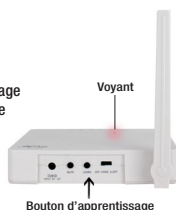
Pièces	Description	Quantité
A	Télécommandes de porte-clés	1

### Section 1 - Programmation du Télécommande avec la console principale M-Series

**REMARQUE:** Vous pouvez programmer au total jusqu'à 4 télécommandes de porte-clés ou claviers sécurité à votre système d'alarme M-Series.

**REMARQUE:** Les télécommandes de sécurité doivent être programmés dans la Zone 1.

- Appuyez sur le bouton d'apprentissage à l'arrière de la console principale de M-Series pendant 3 secondes jusqu'à ce que le voyant de la zone 1 clignote.



Bouton d'apprentissage

- Appuyez sur n'importe quel bouton du télécommande à porte-clés.

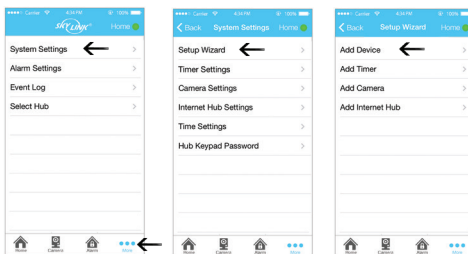


- Un fois que la télécommande est programmé à la console principale M-Series, le voyant de la Zone 1 sera éteint.

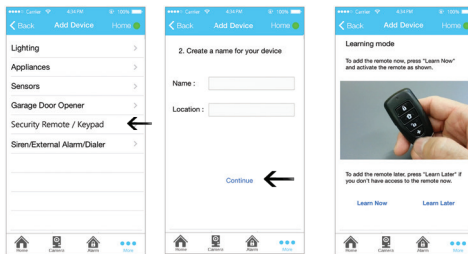


### Section 2 - Programmation du télécommande avec SkylinkNet Hub Internet

**REMARQUE:** La programmation du télécommande avec le SkylinkNet Internet Hub doit être fait à partir de l'App SkylinkNet.



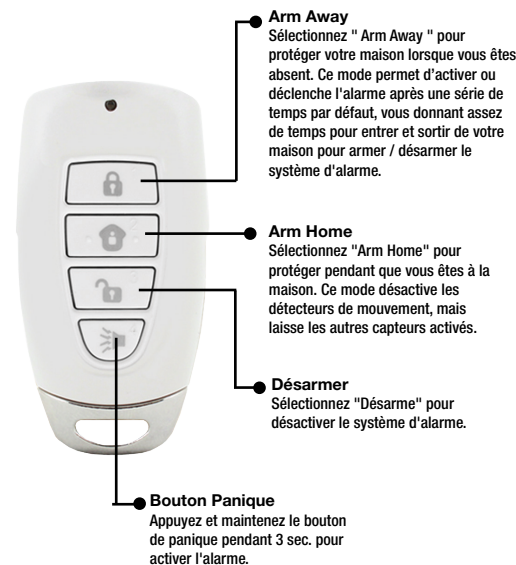
- Allez sur "More" et appuyez sur "System Settings".
- Appuyez sur "Setup Wizard".
- Appuyez sur "Add Device"



- Appuyez sur "Security Remote/ Keypad".
- Nommez votre télécommandes à porte-clés et appuyez sur "Continue".
- Appuyez sur la touche "Learn Now" et appuyez sur n'importe quel bouton du télécommande à porte-clés.

### Section 3- Operation du télécommande à porte-clés

**REMARQUE:** Le voyant rouge clignotera lorsque vous appuyez sur n'importe quel boutons de la télécommande.



**Arm Away**  
Sélectionnez "Arm Away" pour protéger votre maison lorsque vous êtes absent. Ce mode permet d'activer ou déclenche l'alarme après une série de temps par défaut, vous donnant assez de temps pour entrer et sortir de votre maison pour armer / désarmer le système d'alarme.

**Arm Home**  
Sélectionnez "Arm Home" pour protéger pendant que vous êtes à la maison. Ce mode désactive les détecteurs de mouvement, mais laisse les autres capteurs activés.

**Désarmer**  
Sélectionnez "Désarme" pour désactiver le système d'alarme.

**Bouton Panique**  
Appuyez et maintenez le bouton de panique pendant 3 sec. pour activer l'alarme.

## Section 4 - Utilisez la fonction de mot de passe pour télécommandes à porte-clés

**REMARQUE:** Cette fonction vous permet d'entrer un mot de passe avant d'appuyer sur un bouton pour armer, désarmer ou activer la fonction de panique.

**REMARQUE:** Le mot de passe peut être 2 à 8 chiffres et peut être une combinaison de touches 1, 2, 3 et 4.

**REMARQUE:** Laisser un période de pause 1 seconde entre l'entrée du mot de passe et le fonctionnement de la porte de garage. Le mot de passe par défaut est 2,2,2. Le mot de passe de la télécommande (A) est désactivé comme par défaut.

1. Pour activer ou désactiver le mot de passe, appuyez sur les boutons 1 et 3 simultanément et tenez pendant au moins 5 secondes jusqu'à ce que le voyant clignote rapidement, mais pas jusqu'à ce que le voyant clignote lentement.

2. Entrez le mot de passe (par défaut 2,2,2).

3. Appuyez sur le bouton 1 et 3 simultanément pour confirmer. Si le mot de passe est correct, la protection par mot de passe sera activée/désactivée.

4. Pour contrôler votre système d'alarme, entrez votre mot de passe, puis appuyez sur la touche pour commander votre système d'alarme.

**REMARQUE:** Si vous activez la protection par mot de passe, vous pouvez seulement utiliser la télécommande à porte-clé, après avoir saisi le correct mot de passe.

## Section 5 - Changer le mot de passe de télécommandes à porte-clés

1. Pour changer le mot de passe, appuyez sur les boutons 1 et 3 simultanément pendant au moins six secondes. Le voyant cesse de clignoter rapidement et change à un clignotement lent.
2. Entrez l'ancien mot de passe (par défaut 2,2,2).
3. Appuyez sur les boutons 1 et 3 simultanément pour confirmer. Si le mot de passe est incorrect, le voyant (5) clignote trois fois, et vous devez recommencer.
4. Entrez le nouveau mot de passe.
5. Appuyez sur les boutons 1 et 3 simultanément pour confirmer. Si le mot de passe est incorrect, le voyant (5) clignote trois fois, et vous devez recommencer cette procédure.
6. Le mot de passe a été changé, et la protection par mot de passe est maintenant activé.



## Section 6- Reprogrammer la télécommandes à porte-clés

**REMARQUE:** Après la reprogrammation de la télécommande, la fonction de mot de passe sera désactivée et le mot de passe revenir à la 2,2,2 par défaut. Vous devez reprogrammer la télécommande porte-clés à votre unité M-Series ou SkylinkNet Internet Hub.

1. Pour reprogrammer le mot de passe, appuyez sur les boutons 1 et 2 simultanément pendant au moins 15 secondes jusqu'à ce que le voyant (5) clignote.
2. Après avoir relâché les boutons 1 et 2, le voyant (5) sera éteint et la télécommande sera reprogrammé à mot de passe par défaut.



## Section 7 - Remplacement de la pile

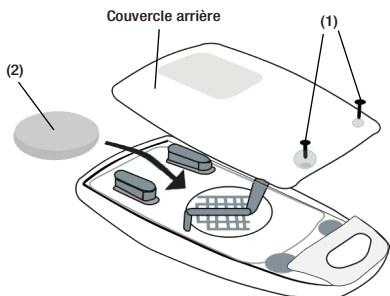
**REMARQUE:** Disposer l'ancien pile rapidement et correctement.

**REMARQUE:** La télécommandes à porte-clés de sécurité est alimenté par une pile alcaline CR2032.

Lorsque la portée de fonctionnement est réduite, ou lorsque le voyant du rétro-éclairage ne clignote pas pendant le fonctionnement, il est temps de remplacer la batterie

Suivez les instructions ci-dessous pour remplacer la pile:

1. Dévisser la vis (1) sur la couvercle arrière du télécommandes à porte-clés.
2. Soulever la couvercle arrière du télécommandes à porte-clés.
3. Retirez la pile usagées.
4. Placez la nouvelle pile (2) en position. Attention à la polarité.
5. Fermez la couvercle arrière et ré-insérer la vis (1).



## Troubleshooting M-Series Alert/Alarm System

Problème	Solution
Le panneau de la console principal M-Series ne répond pas au télécommande?	- Vous devez programmer la télécommande avec la console principale M-Series ou le Internet Hub SkylinkNet avant qu'ils puissent fonctionner ensemble. - Assurez-vous d'entrer le correct mot de passe.
Puis-je effacer un seul télécommande à partir d'une zone dans la console principale M-Series?	- Vous devez effacer tous les télécommandes /capteurs, puis programmer la télécommande/capteur que vous souhaitez conserver.
J'ai plusieurs télécommandes dans une zone et le voyant de la console principal M-Series continue à clignoter indiquant la télécommande défaut. Comment puis-je savoir quel capteur est le problème?	- Vous devez tester chaque télécommande individuelle.

## Garantie

### GARANTIE D'UN AN

Ce produit est garanti exempt de défauts de matériaux et de fabrication pour 1 an à partir de la date d'achat. Si ce produit est défectueux, appelez 1-800-304-1187 pour réparation ou des pièces de rechange. Garantie ne couvre pas l'usure normale ou batteries.



Si vous avez des questions, des problèmes ou des pièces manquantes, veuillez appeler Skylink Service à la clientèle: 9h00-17h00 HNE, du lundi au vendredi.

**1-800-304-1187**

Ou envoyez-nous un courriel électronique à [support@skylinkhome.com](mailto:support@skylinkhome.com)

[www.skylinkhome.com](http://www.skylinkhome.com)

Service à la Clientèle  
17 Sheard Avenue,  
Brampton, Ontario,  
Canada L6Y1J3

P/N : 101Y249 Rev:0  
©2014 SKYLINK GROUP.