



INSTRUCTIONS D'INSTALLATION

Capteur Porte/Fenêtre

Modèle: WD-MT



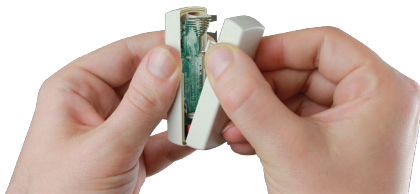
Félicitations pour votre achat du capteur Porte/Fenêtre de Skylink, Modèle: WD-MT. Le capteur surveillera le statut de porte/ fenêtre et fonctionne avec la SkylinkNet Internet Hub et le système Skylink M-Series alerte / alarme.

Section 1 - Insérez une pile dans le capteur porte / fenêtre



REMARQUE: La pile pour le capteur n'est pas inclus. Veuillez vous référer aux instructions ci-dessous pour installer une pile alcaline AAA.

- Appuyez sur les deux côtés et ouvrez le couvercle du capteur Porte/Fenêtre.



- Insérez une pile AAA dans le capteur et fermez le couvercle.



Consignes de sécurité

Cet appareil est conforme à la partie 15 des règles de la FCC. Son fonctionnement est soumis aux deux conditions suivantes: (1) Ce dispositif ne doit pas causer d'interférences nuisibles, et (2) Cet appareil doit accepter toute interférence reçue, y compris les interférences qui peuvent provoquer un fonctionnement indésirable.

AVERTISSEMENT:

Les changements ou modifications de cette unité non expressément approuvés par la partie responsable de la conformité pourraient annuler l'autorité de l'utilisateur à utiliser l'équipement.

CE - Déclaration de conformité:

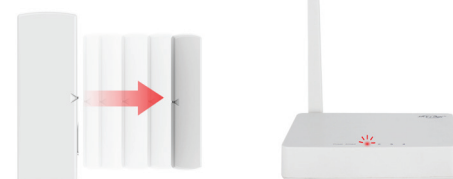
Cet équipement est conforme aux exigences relatives aux électromagnétique compatibilité, EN 301489-1, EN301489-3, EN300220-1, EN300220-2 et EN60950-1. Cet équipement est conforme à l'exigence essentielle de la TTE 1999/5 / CE R & D.

Section 2- Programmation du capteur avec le console principale M-Serie



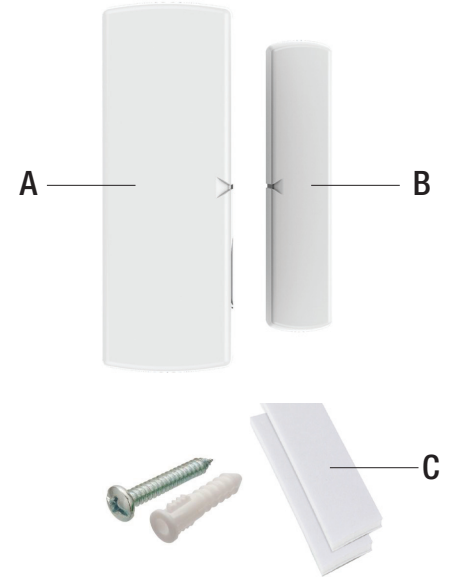
REMARQUE: Vous pouvez programmer au total jusqu' à 4 capteurs dans une zone. Si vous essayez de programmer le cinquième capteur, le premier capteur sera supprimé.

- Appuyez sur le bouton d'apprentissage à l'arrière de la console principale de M-Series pendant 3 secondes jusqu' à ce que la zone 1 voyant clignote.
- Zone 1 est sélectionné. Appuyez sur le bouton d'apprentissage pour sélectionner la zone que vous voulez programmer le capteur.



- Activez le capteur en séparant le contact magnétique du capteur.
- Une fois que le capteur est programmé, la Console principale émettra un bip et le voyant correspondante à la zone sera éteint.

Contenu de l'emballage

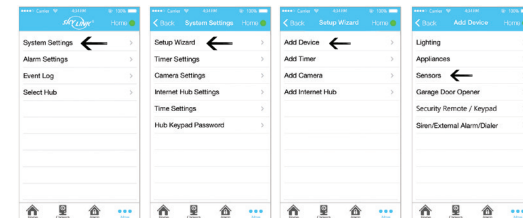


| Pièces | Description | Quantité |
|--------|-------------------------|----------|
| A | Capteur porte / fenêtre | 1 |
| B | Magnet | 1 |
| C | Accessories de montage | 1 |

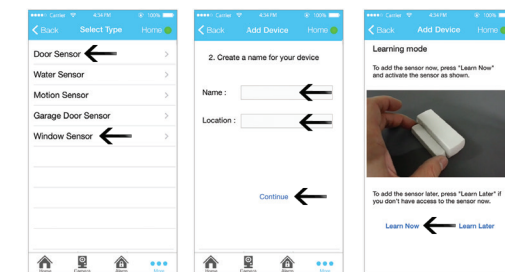
Section 3 - Programmation du capteur avec SkylinkNet Hub Internet



REMARQUE: La programmation du capteur avec le SkylinkNet Internet Hub doit être fait à partir de l'App SkylinkNet.



- Allez sur "More" et appuyez sur "System Settings"
- Appuyez sur "Setup Wizard"
- Appuyez sur "Add Device"
- Appuyez sur "Sensors"

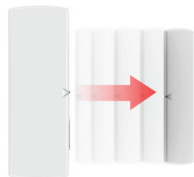


- Appuyez sur "Door Sensor" or "Window Sensor"
- Nommez votre capteur, l'emplacement et appuyez sur "Continue"
- Appuyez sur "Learn Now" et suivez la vidéo pour activer le capteur.

Section 4 - Test du capteur avec Système d'Alarme/Alerte M-Series



1. Faites glisser l'interrupteur à l'arrière de la Console principale au Mode d'alerte.



2. Activez le capteur en séparant le contact magnétique du capteur.

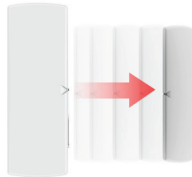


3. La Console principale commencera à biper et le voyant de la Zone clignote.

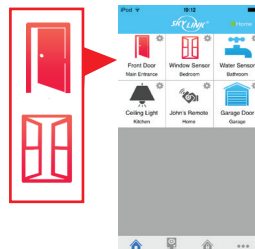


4. Déplacez le contact magnétique vers le capteur et le signal sonore s'arrête.

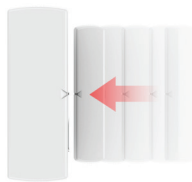
Section 5 - Test du capteur avec le Système d'Alarme SkylinkNet



1. Activez le capteur en séparant le contact magnétique du capteur.



2. L'icône bleu devient rouge indiquant que la porte ou de la fenêtre est ouverte.



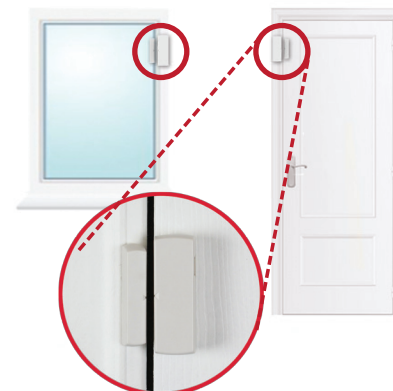
3. Déplacez le contact magnétique vers le capteur.



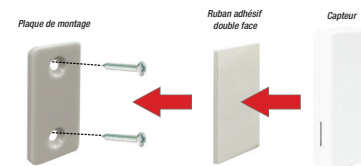
4. L'icône rouge revenir au bleu, indiquant que la porte ou la fenêtre est fermée.

Section 6 - Installation du capteur porte/fenêtre

Placer le capteur dans un l'emplacement approprié:



Installez le capteur de la porte/fenêtre sur votre porte ou fenêtre avec le ruban adhésif double face. Il peut être également installé à surveiller ou à protéger les armoires et coffre-fort.



Si vous avez une surface rugueuse, installer la plaque de montage avec les vis et fixez le capteur de porte / fenêtre avec le ruban adhésif double face sur la plaque de montage.

Section 7 - Indication de batterie / Défaut du capteur Système d'Alarme/Alerte M-Series

REMARQUE: Le voyant correspondante de la zone dans la console principale clignote si un défaut de capteur ou de batterie faible se sont produites.

Quand un défaut de capteur se produit, essayez ce qui suit:

- Vérifier si le capteur est situé à l'endroit où il devrait être.
- Vérifier s'il y a des dommages physiques sur le capteur.
- Déplacez la console principale près du capteur, si le voyant rouge ne s'arrête pas de clignoter, ce qui signifie que la console principale ou le capteur doit être déplacé.
- Remplacez la pile du capteur si la console principale ne répond pas lorsque le capteur est activé dans une courte portée.

Dépannage du Système d'Alerte / Alarme M-Series

| Problème | Solution |
|--|--|
| Le panneau de la console principale M-Serie ne répond pas avec le capteur? | - Vous devez programmer le capteur au le panneau de contrôle avant qu'ils puissent travailler ensemble. |
| Puis-je effacer un seul capteur d'une zone dans la console principale M-Series? | - Vous devez effacer tous les capteurs dans cette zone, puis programmer le capteur que vous souhaitez conserver. |
| J'ai plusieurs capteurs dans une zone et le voyant de la zone continue de clignoter indiquant capteur défaut. Comment puis-je savoir quel capteur est le problème? | - Vous devez tester chaque capteur individuellement. |

Garantie

GARANTIE D'UN AN

Ce produit est garanti exempt de défauts de matériaux et de fabrication pour 1 an à partir de la date d'achat. Si ce produit est défectueux, appelez 1-800-304-1187 pour réparation ou des pièces de rechange. Garantie ne couvre pas l'usure normale ou batteries.



Si vous avez des questions, des problèmes ou des pièces manquantes, veuillez appeler Skylink Service à la clientèle: 9h00-17h00 HNE, du lundi au vendredi.

1-800-304-1187

Ou envoyez-nous un courriel
électronique à support@skylinkhome.com

www.skylinkhome.com

Service à la Clientèle
17 Sheard Avenue,
Brampton, Ontario,
Canada L6Y1J3

P/N : 101Y142 Rev:0
©2014 SKYLINK GROUP.