



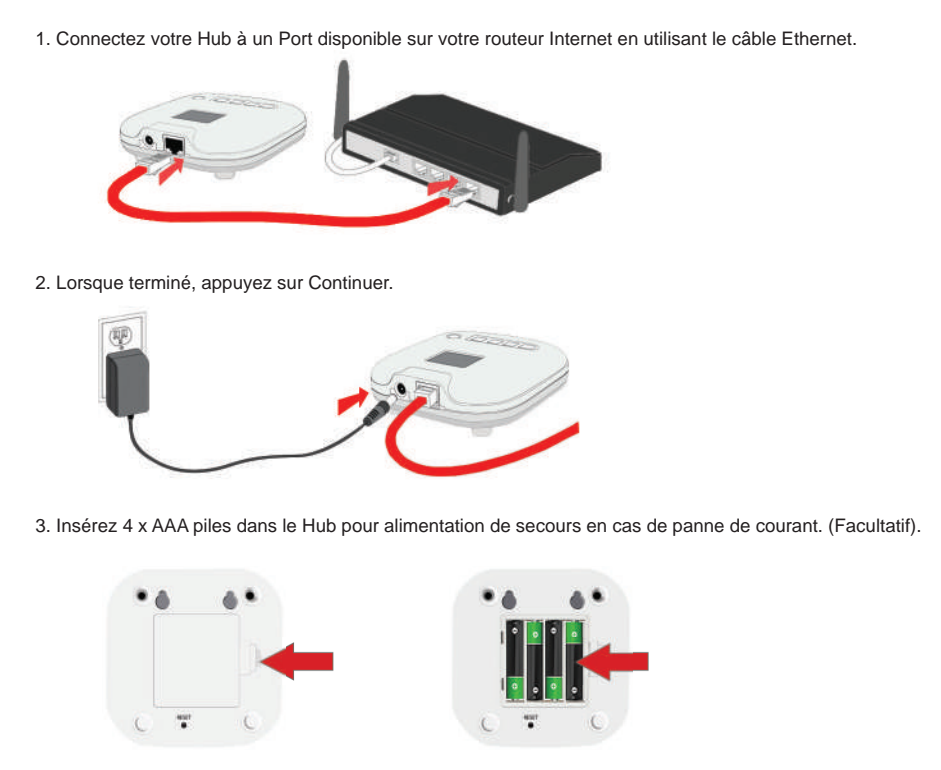
Guide Rapide

1. Contenu de l'emballage

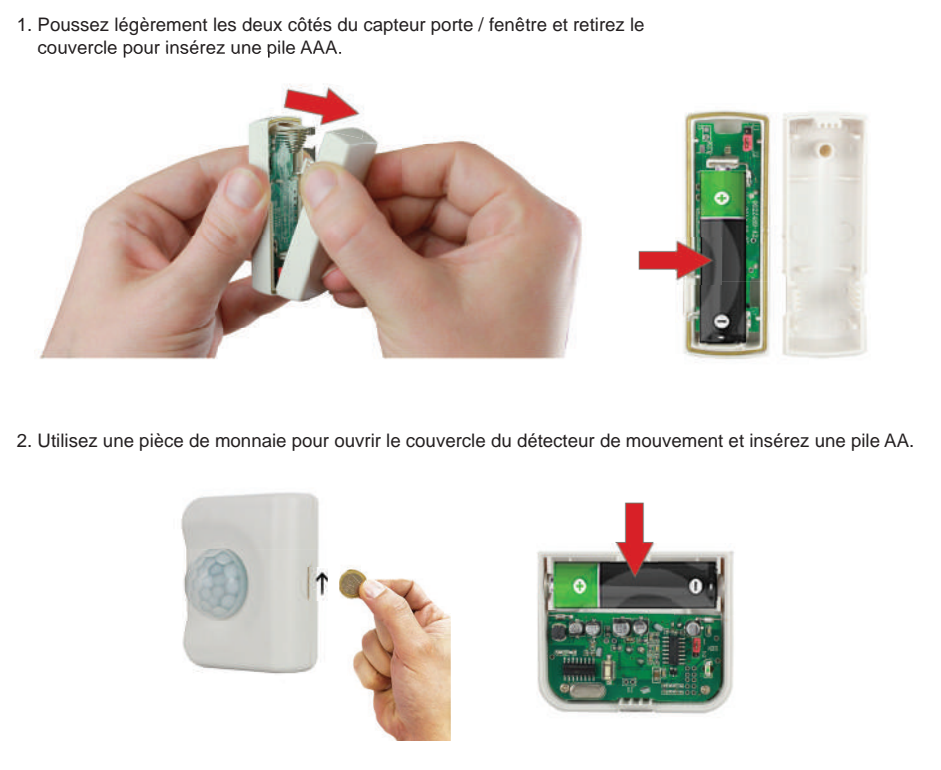
REMARQUE: 6 x AAA et 1 x AA piles sont requis pour la configuration du système l'alarme SkylinkNet et Internet Hub



2. Installation du Hub



3. Insérez les piles pour les capteurs



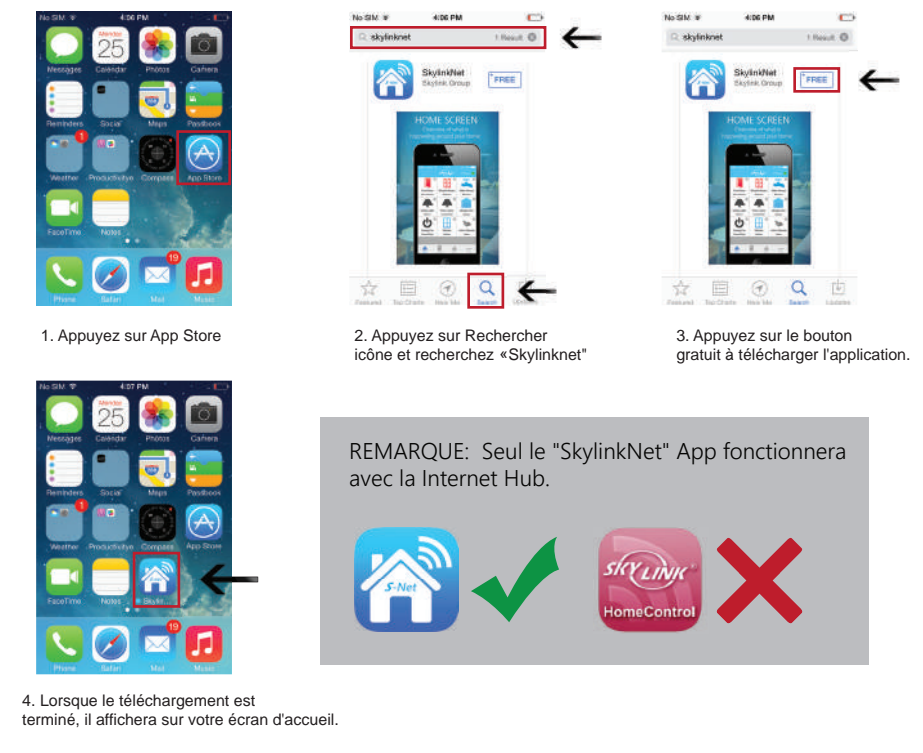
Kit de démarrage pour le système d'alarme

Protégez votre maison de de manière intelligente!
Modèle: SK-200

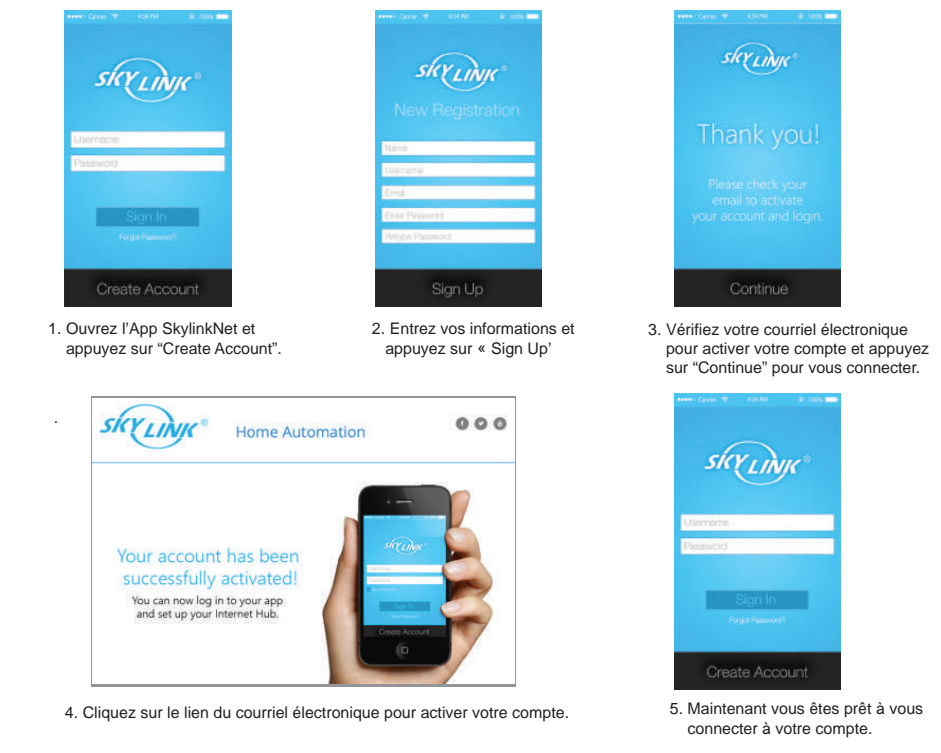


P/N : 101Y251 Rev:1 | ©2014 SKYLINK GROUP. iPhone non inclus.

4. Téléchargez l'application SkylinkNet



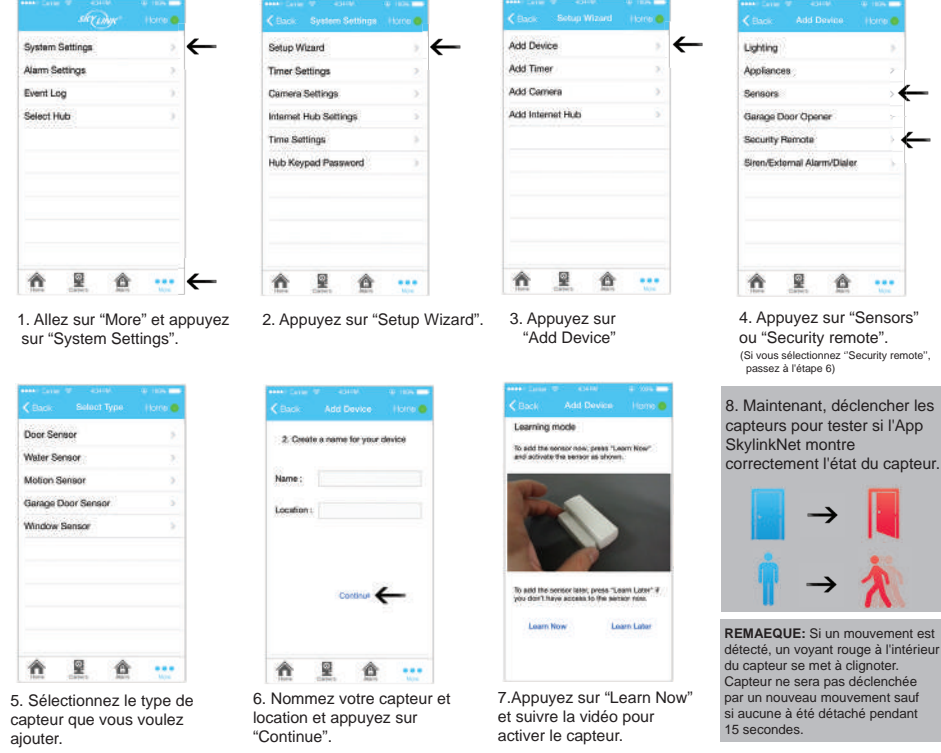
5. Créez et activez le Hub



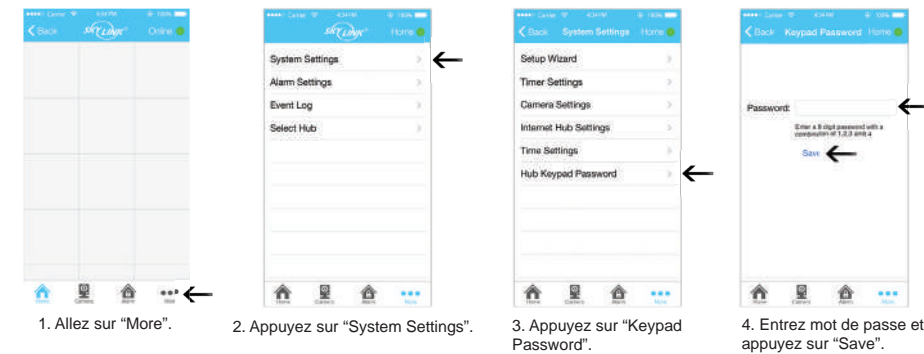
6. Installation du Hub



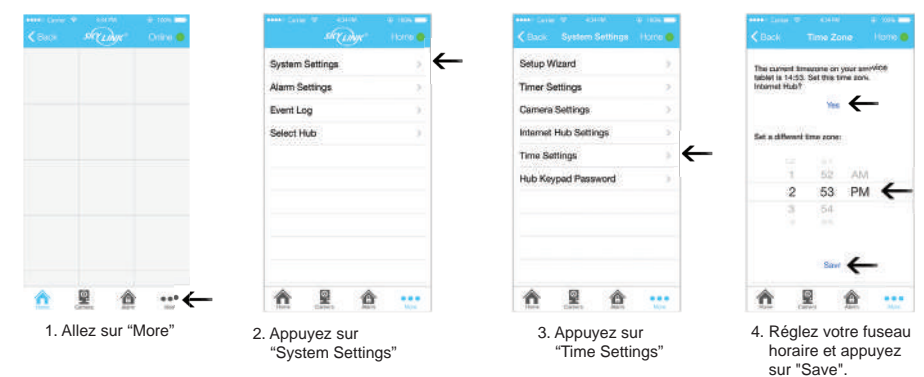
7. Ajoutez des capteurs et télécommande porte-clés



8. Configuration du mot de passe pour clavier Hub



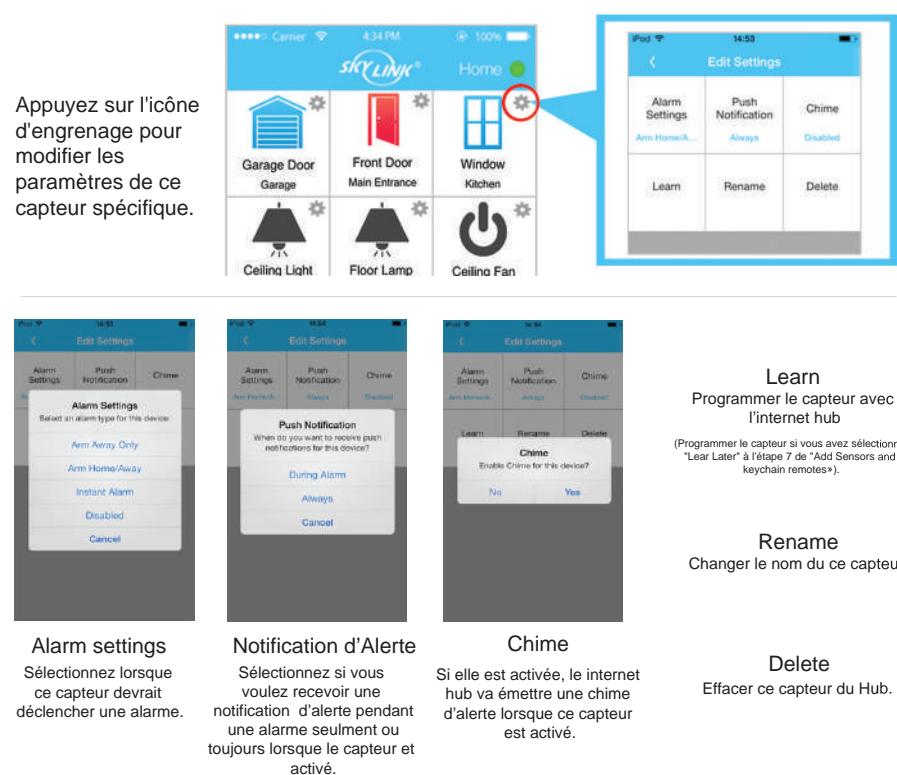
9. Réglez fuseau horaire



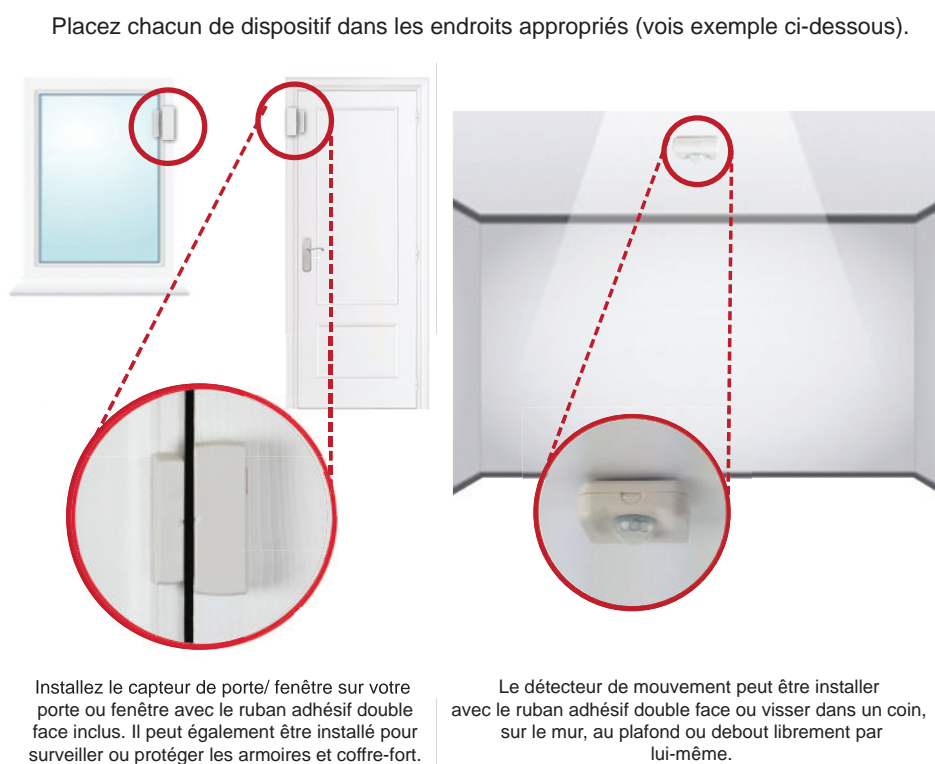
10. Vue d'ensemble d'écran d'accueil



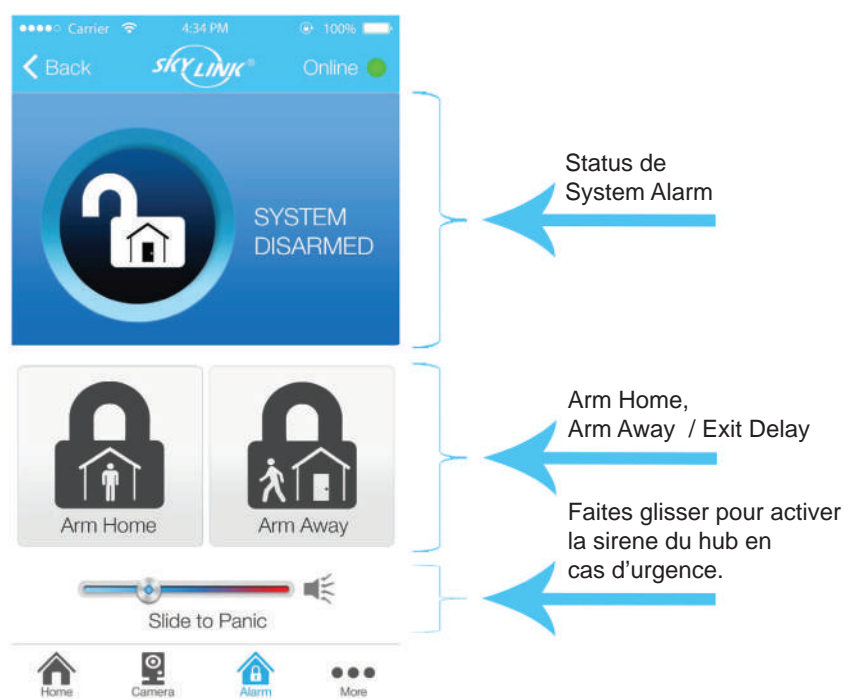
11. Réglage du capteur



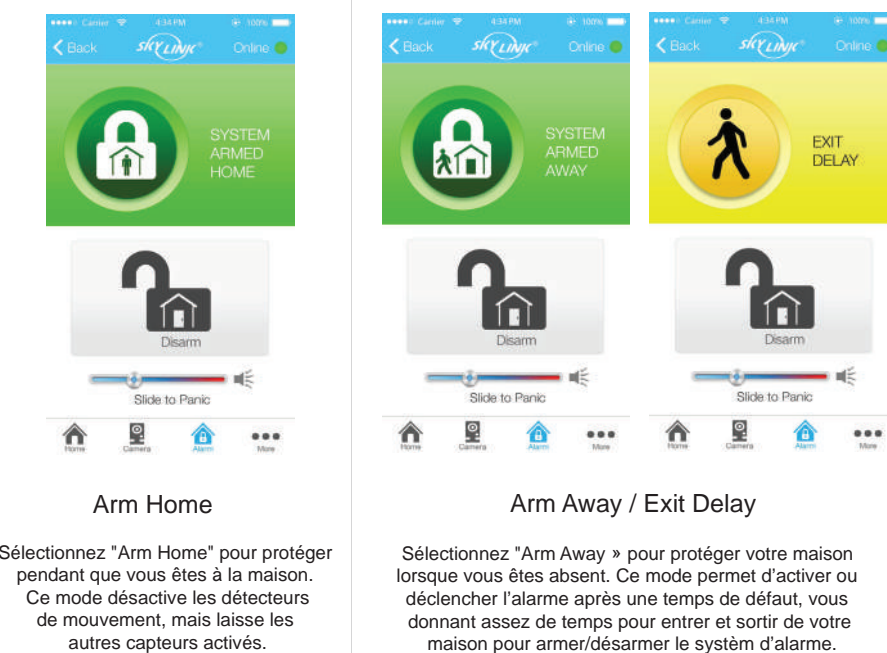
12. Placez les capteurs



13. Vue d'ensemble d'écran d'accueil



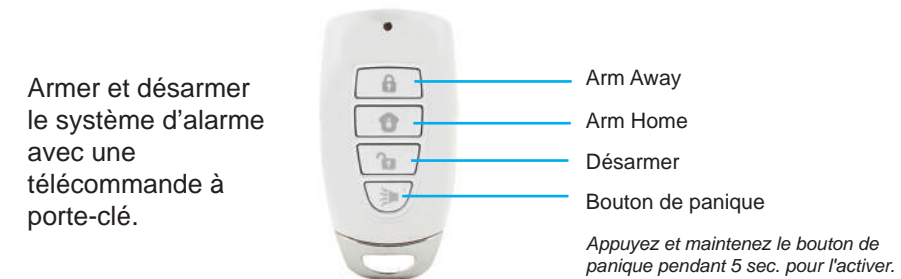
14. Arm Home / Arm Away



15. Désarmer le Système d'alarme



16. Télécommande à porte-clé



17. Event Log (journal des événements)

