



**SPÉCIFICATIONS, LISTES et APPROBATIONS**

**Composition de l'ancrage :** Plastique

**Composition de la vis :** Acier au carbone AISI-1018, traitement de surface au zinc ASTM B633 Type III

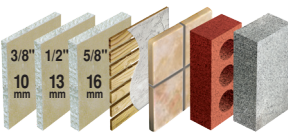
**Grandeurs disponibles :** Impérial #6 - #8 - #10 - #12

Métrique 3,5 mm - 4 mm - 5 mm - 6 mm

**AVANTAGES & CARACTÉRISTIQUES**

- ▶ Facile à installer
- ▶ Puissance de retenue supérieure
- ▶ 2 ailettes s'ouvrent et s'agrippent solidement derrière le gypse.
- ▶ 2 ailettes latérales maintiennent l'ancrage en place pour éviter toute rotation.
- ▶ Son action de came, d'une technologie avancée, génère en se déplaçant une pression additionnelle contre les parois.

**MATÉRIAUX**



**INSTRUCTIONS D'INSTALLATION**

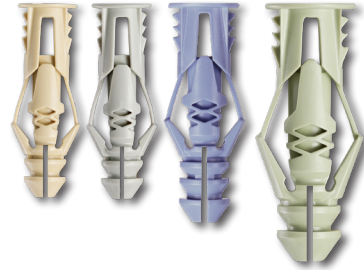
1. Percez un trou de grandeur appropriée dans le gypse, la brique ou le béton.
2. Insérez le TripleGrip® dans le trou.
3. Insérez la vis à travers l'objet à fixer et vissez-la dans le TripleGrip®.
4. Tournez dans le sens horaire jusqu'à sentir une résistance ferme.

**MISE EN GARDE :** TOUJOURS PORTER DES VERRES DE SÉCURITÉ.

<p><b>#6</b> (3.5 mm)</p> <p>1-1/4" (32 mm)</p>	<p>1-3/16" (29.5 mm)</p> <p>1/4" (6 mm)</p>
<p><b>#8</b> (4 mm)</p> <p>1-1/4" (32 mm)</p>	<p>1-3/16" (29.5 mm)</p> <p>1/4" (6 mm)</p>
<p><b>#10</b> (5 mm)</p> <p>1-1/2" (38 mm)</p>	<p>1-1/4" (32 mm)</p> <p>5/16" (8 mm)</p>
<p><b>#12</b> (6 mm)</p> <p>1-3/4" (44 mm)</p>	<p>1-1/2" (39 mm)</p> <p>3/8" (10 mm)</p>

**Amérique du Nord – Impérial**

#6 #8 #10 #12

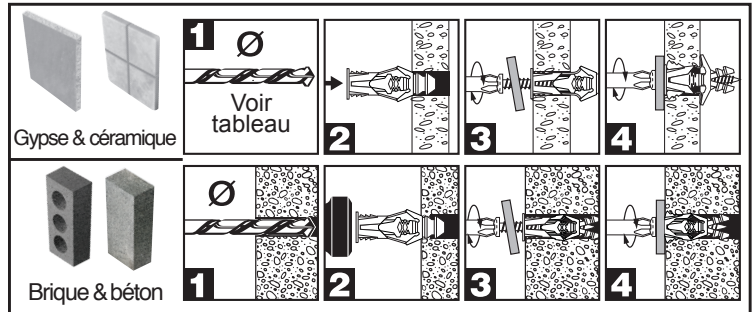


**Tête combinée**  
Phillips & à fente



**Europe – métrique**

3.5mm 4mm 5mm 6mm



**OUTILS REQUIS**





**PARAMÈTRES DES ANCRAGES**

**FORMAT IMPÉRIAL — POIDS DE CHARGE SÉCURITAIRES\*\***

PARAMÈTRES DES ANCRAGES*			GYPSE 3/8" 2:1		GYPSE 1/2" 2:1		GYPSE 5/8" 2:1		BÉTON 3000 Psi 4:1	
GROSSEUR ANCRAGE	GRANDEUR VIS	DIAMÈTRE FORET	ARRACHEMENT lb	CISAILLEMENT lb	ARRACHEMENT lb	CISAILLEMENT lb	ARRACHEMENT lb	CISAILLEMENT lb	ARRACHEMENT lb	CISAILLEMENT lb
# 6 beige	# 6 X 1-1/4"	1/4"	16 lb	26 lb	18 lb	29 lb	30 lb	46 lb	60 lb	100 lb
# 8 gris	# 8 X 1-1/4"	1/4"	18 lb	30 lb	21 lb	35 lb	32 lb	51 lb	69 lb	125 lb
# 10 bleu	# 10 X 1-1/2"	3/16"	23 lb	38 lb	29 lb	46 lb	44 lb	77 lb	100 lb	200 lb
# 12 vert	# 12 X 1-3/4"	3/8"	30 lb	45 lb	37 lb	61 lb	66 lb	102 lb	125 lb	225 lb

**FORMAT MÉTRIQUE — POIDS DE CHARGE SÉCURITAIRES\*\***

PARAMÈTRES DES ANCRAGES*			GYPSE 10 mm 2:1		GYPSE 13 mm 2:1		GYPSE 16 mm 2:1		BÉTON 21 MPa 4:1	
GROSSEUR ANCRAGE	GRANDEUR VIS	DIAMÈTRE FORET	ARRACHEMENT kg	CISAILLEMENT kg	ARRACHEMENT kg	CISAILLEMENT kg	ARRACHEMENT kg	CISAILLEMENT kg	ARRACHEMENT kg	CISAILLEMENT kg
3,5 mm jaune	3,5 X 32 mm	6 mm	7 kg	12 kg	8 kg	13 kg	14 kg	21 kg	27 kg	45 kg
4 mm blanc	4 X 32 mm	6 mm	8 kg	14 kg	10 kg	16 kg	15 kg	23 kg	31 kg	56 kg
5 mm bleu	5 X 38 mm	8 mm	10 kg	17 kg	13 kg	21 kg	20 kg	35 kg	45 kg	90 kg
6 mm gris	6 X 39 mm	10 mm	14 kg	20 kg	17 kg	27 kg	30 kg	46 kg	56 kg	102 kg

\* Pour la liste complète des différents formats d'emballages disponibles veuillez consulter notre site [cobraanchors.com](http://cobraanchors.com)

\*\* Les poids de charge peuvent varier selon la qualité du gypse ou du béton.

