



SPÉCIFICATIONS, LISTES ET APPROBATIONS

Composition du corps : Nylon

Composition de l'extension : Alliage de zinc moulé / Poli. ASTM B240-10 & 13

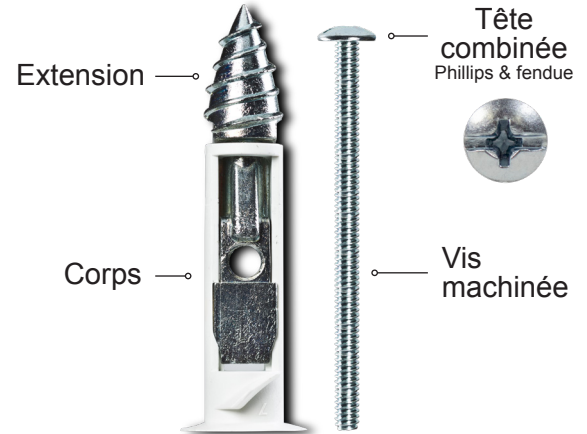
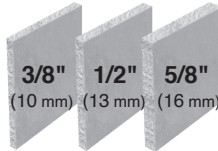
Composition de la vis : Acier au carbone AISI-1018 avec traitement de surface au Zinc ASTM B633 Type III

Diamètres disponibles : 1/8", 3/16" & 1/4" (4 mm, 5 mm, 6 mm)

POINTS FORTS ET AVANTAGES

- ▶ Rapide et facile à installer
- ▶ Autoforeur
- ▶ Mécanisme de bascule
- ▶ Tout ce dont vous avez besoin est un tournevis
- ▶ Force de retenue supérieure
- ▶ Fourni avec une vis machinée

MATÉRIAUX



| PARAMÈTRES DE L'ANCRAGE* | | POIDS DE CHARGE SÉCURITAIRES DANS LE GYPSE** | | | | | |
|--------------------------|------------|--|-------------------------|------------------------|-------------------------|------------------------|-------------------------|
| | | 3/8" (10 mm) | | 1/2" (13 mm) | | 5/8" (16 mm) | |
| GRANDEURS | MATÉRIAUX | ARRACHEMENT lb (kg) | CISAILLEMENT lb (kg) | ARRACHEMENT lb (kg) | CISAILLEMENT lb (kg) | ARRACHEMENT lb (kg) | CISAILLEMENT lb (kg) |
| 1/8" x 2" (4 x 50 mm) | Zinc/Nylon | 42 lb (19 kg) | 75 lb (34 kg) | 50 lb (23 kg) | 90 lb (41 kg) | 75 lb (34 kg) | 135 lb (61 kg) |
| 1/8" x 3" (4 x 75 mm) | Zinc/Nylon | 42 lb (19 kg) | 75 lb (34 kg) | 50 lb (23 kg) | 90 lb (41 kg) | 75 lb (34 kg) | 135 lb (61 kg) |
| 3/16" x 2" (5 x 50 mm) | Zinc/Nylon | 50 lb (23 kg) | 83 lb (38 kg) | 60 lb (27 kg) | 100 lb (45 kg) | 90 lb (41 kg) | 150 lb (68 kg) |
| 3/16" x 3" (5 x 75 mm) | Zinc/Nylon | 50 lb (23 kg) | 83 lb (38 kg) | 60 lb (27 kg) | 100 lb (45 kg) | 90 lb (41 kg) | 150 lb (68 kg) |
| 1/4" x 3" (6 x 50 mm) | Zinc/Nylon | 58 lb (26 kg) | 92 lb (42 kg) | 70 lb (32 kg) | 110 lb (50 kg) | 105 lb (48 kg) | 165 lb (75 kg) |
| 1/4" x 4" (6 x 75 mm) | Zinc/Nylon | 58 lb (26 kg) | 92 lb (42 kg) | 70 lb (32 kg) | 110 lb (50 kg) | 105 lb (48 kg) | 165 lb (75 kg) |

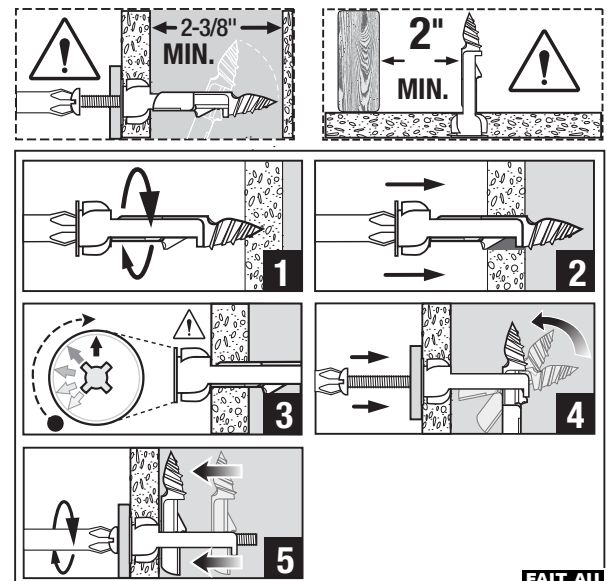
| MESURES DU WALLDRILLER | GRANDEUR (vis) | DIAMÈTRE | LONGUEUR | OUTILS REQUIS |
|------------------------|--------------------------|--------------------|------------------|---------------|
| | Pour vis 1/8" (4 mm) | 0.4" (10 mm) | 2.1" (53 mm) | |
| | Pour vis 3/16" (5 mm) | 0.45" (11,5 mm) | 2.5" (63 mm) | |
| | Pour vis 1/4" (6 mm) | 0.5" (13 mm) | 2.75" (70 mm) | |

INSTRUCTIONS D'INSTALLATION

1. À l'aide d'un tournevis, pousser la pointe du DrillerToggle® dans le gypse, tourner dans le sens horaire jusqu'à égalité de la tête avec le mur.
2. Insérer la vis dans l'objet à fixer puis dans le DrillerToggle®.
3. Pousser la vis jusqu'à ce que vous sentiez de la résistance.
4. Tourner la vis dans le sens horaire jusqu'à ce que tout soit fermement en place.

NOTES :

- Ne pas utiliser dans du gypse avec isolant.
- COBRA ne peut être tenu responsable d'aucune défaillance due à une mauvaise installation.
- Les poids de charge sécuritaires recommandés correspondent à un facteur de 2:1 des poids de charge maximales.
- Respectez toujours les poids recommandés pour une installation sécuritaire.
- Portez toujours des verres de sécurité.



* Pour la liste complète des différents formats d'emballages disponibles veuillez consulter notre site cobraanchors.com

** Les poids de charge peuvent varier selon la qualité du gypse.

