

Before First Use

Choose the right location

Select a location with full and direct sunlight. Do not install in shady areas as these areas will not allow the battery to be fully charged and will reduce nighttime working hours. Be sure that the selected location is not too close to other nighttime light sources (e.g. streetlights, porch lights, or other solar lights) as they may keep the light from turning on automatically at night.

Charging the battery

Make sure switch is in the "ON" position. Battery cannot be charged when switch is in the "OFF" position. For optimum performance, it is best to install the fixture in full and direct sunlight and charge for at least 10–12 hours a day. Allow the fixture to run at least 8–12 complete charging and discharging cycles for the battery to reach its maximum capacity.

Assembly and Installation Instructions

Step 1 (Fig. 1)

Drill 2 holes into surface. Insert the 2 screws (A). Mount the light (B) onto the 2 screws (A) by placing the keyholes located on the back of the fixture over the screw heads. Do NOT move the switch into the OFF position until the batteries are fully charged. Allow the solar panel to receive 3–4 full days of direct sunlight for the first time.

Modes (Fig. 2)

Mode	Function
Auto	Normal mode; light will stay on for 1 minute after last movement was detected
On	Light will constantly be on until battery dies
Off	Powered off for storage

Replacing the battery (Fig. 3)

Switch light off. Remove the 4 screws located on the back of the light and remove the battery compartment cover. Replace the old battery with (1) new 1000 mAh 3.2V 18500 LiFePO4 solar rechargeable battery. Reassemble light by replacing the screws and battery compartment cover. **NOTE:** A minimum capacity of 1000 mAh is required. **Caution:** CONTAINS LITHIUM IRON PHOSPHATE BATTERY. BATTERY MUST BE RECYCLED OR DISPOSED OF PROPERLY. DO NOT INGEST. Do not dispose batteries in fire. Battery may explode or leak. Ensure the battery is installed correctly with regard to polarity (+ and -).

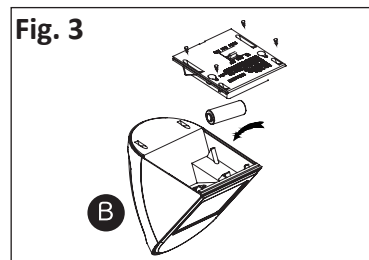
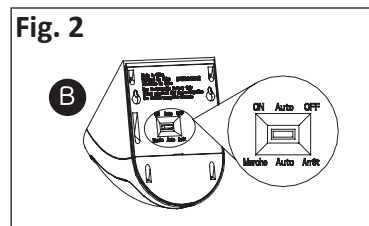
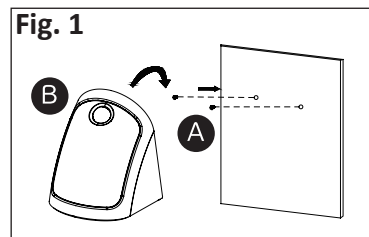
Troubleshooting

If your fixture does not turn on at night or its nightly runtime is short, it may be caused by one of the following conditions:

1. The battery is not fully charged. Make sure the fixture is located in an area where it can receive the maximum amount of full and direct sunlight for 10–12 hours a day. If the fixture does not receive enough sunlight during any given day (e.g. due to cloudy or overcast weather conditions), it will be recharged on the next sunny day and resume normal operation. Keeping the solar panel clean is equally important to ensure the maximum charging performance.
2. The fixture is installed too close to other light sources (e.g. streetlights, porch lights, other solar lights, etc.) which may keep the light from turning on automatically at night. Relocate fixture or eliminate other light sources.
3. The battery is reaching the end of its useful life and needs to be replaced.

Winter tips

Keep debris and snow off the solar panel to allow the battery to recharge. If the panel has been covered by snow for a long period of time, allow the battery to recharge by allowing the panel to receive full sunlight for at least 10-12 hours.



Antes del primer uso

Elija una ubicación adecuada

Seleccione una ubicación con luz solar directa y completa. No instale el dispositivo en áreas con sombra, ya que la batería no se cargará correctamente y se reducirá la cantidad de horas de funcionamiento durante la noche. No instale el dispositivo junto a otras fuentes de iluminación nocturna (por ejemplo farolas, luces del porche, o otras luces solares), ya que estas luces pueden impedir el encendido automático de la luz.

Carga de la batería

Asegúrese de que el interruptor esté en la posición "ON". La batería no se puede cargar cuando el interruptor está en la posición "OFF". Para un rendimiento óptimo, lo mejor es instalar la luz bajo luz solar completa y cargarla entre 10 y 12 horas. La luz debe completar al menos entre 8 y 12 ciclos completos de carga y descarga para alcanzar la capacidad máxima de la batería.

Assembly and Installation Instructions

Paso 1 (Fig. 1)

Taladrar 2 agujeros en la superficie. Inserte los 2 tornillos (A). Montar la luz (A) en los 2 tornillos (A) colocando los orificios situados en la parte posterior de la luminaria sobre las cabezas de los tornillos. NO mueva el interruptor a la posición OFF hasta que las baterías están completamente cargadas. Permitir que el panel solar recibir 3-4 días de la luz solar directa por primera vez.

Modos (Fig. 2)

Mode	Function
Auto	Modo normal; luz permanece encendida durante 1 minuto después de que se detectó último movimiento
On	Luz estará continuamente hasta que se agota la batería
Off	Apagado durante el almacenamiento

Reemplace la batería (Fig. 3)

Apagar la luz. Retire los 4 tornillos que se encuentran en la parte posterior de la luz y retire la tapa del compartimiento de la batería. Reemplace las baterías viejas por 2 nuevas baterías recargables solares LiFePO4 de 1000 mAh 3.2V 18500. Coloque nuevamente la cubierta del compartimiento de la batería y ajuste los tornillos en la parte posterior. **NOTA:** Se requiere una capacidad mínima de 1000 mAh. **Precaución:** CONTIENE UNA BATERÍA DE FOSFATO DE LITIO. LA BATERÍA DEBE RECICLARSE O DESECHARSE CORRECTAMENTE. NO INGERIR. NO ARROJE LA BATERÍA AL FUEGO. LA BATERÍA PUEDE EXPLOTAR O FUGAR. Asegúrese de que la batería esté instalada correctamente con respecto a la polaridad (+ y -).

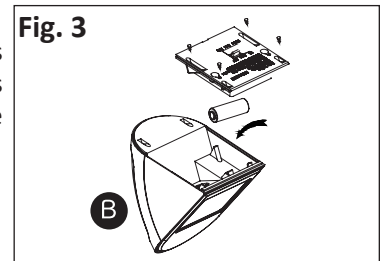
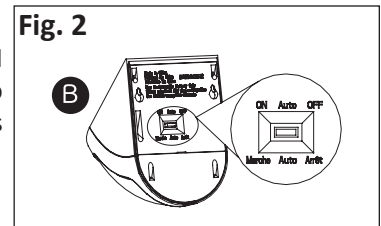
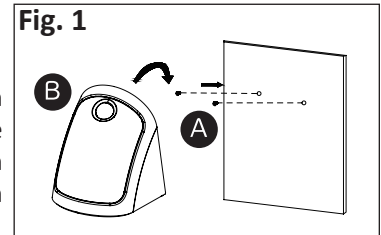
Resolución de problemas

Si la luz solar no se enciende a la noche o su funcionamiento nocturno es muy breve, el motivo puede ser una de las condiciones que se presentan a continuación:

1. La batería no está cargada por completo. Asegúrese de que la luz solar esté ubicada en un área donde pueda recibir la máxima cantidad de luz solar directa y completa todos los días. Si la luz solar no recibe la cantidad suficiente de luz solar durante un día (por ejemplo, debido a que hay muchas nubes), se recargará el próximo día soleado y reanudará su funcionamiento normal. La limpieza del panel solar es igual de importante para garantizar el máximo rendimiento de la carga.
2. La luz solar está instalada cerca de otras fuentes de luz, que pueden impedir que la luz solar se encienda automáticamente a la noche. Para solucionar este problema, busque una nueva ubicación para el dispositivo o elimine las demás fuentes de luz.
3. La batería está alcanzando el fin de su vida útil y debe reemplazarse.

Consejos para el invierno

Quite los desechos y la nieve del panel solar para que la batería se recargue. Si las luces estuvieron cubiertas por nieve durante mucho tiempo, cargue las baterías bajo luz solar directa y completa durante al menos entre 10 y 12 horas para que mantengan la capacidad máxima.



Avant la première utilisation

Choisissez le bon emplacement

Choisissez un endroit en plein soleil. N'installez pas les lampes dans des endroits ombragés, car elles ne parviendront alors pas à se recharger complètement et leur durée d'utilisation la nuit sera réduite. Assurez-vous également que l'endroit choisi ne se trouve pas trop près d'autres sources de lumière (p. ex., lampadaires, lampes de porte et autres lampes solaires), car ces sources pourraient empêcher les lampes de s'allumer automatiquement quand il fait nuit.

Rechargez la pile

Assurez-vous que l'interrupteur est en position « allumée » (ON). La pile ne peut se charger lorsque l'interrupteur est en position « éteinte » (OFF). Pour un rendement optimal, la lampe doit être installée en plein soleil et se recharger pendant au moins 10 ou 12 heures par jour. La lampe doit avoir terminé au moins de 8 à 12 cycles de chargement-déchargement complets pour que la pile atteigne sa capacité maximale.

Installations d'assemblage et de désassemblage

Étape 1 (Fig. 1)

Percez deux trous dans la surface. Insérez les deux vis (A). Montez la lampe (B) sur les deux vis (A) en plaçant les trous situés à l'arrière de la lampe sur la tête des vis. Attention : Ne PAS mettre l'interrupteur en position éteinte (OFF) tant que les piles ne sont pas complètement chargées. Avant la première utilisation, laissez le panneau solaire en plein soleil pendant 3 à 4 jours complets.

Modes (Fig. 2)

Mode	Fonction
Auto	Mode normal; la lampe restera allumée pendant 1 minute après la détection du dernier mouvement
On	La lampe restera continuellement allumée jusqu'à la fin de la durée de vie de la pile
Off	Éteinte pour le rangement

Remplacement de la pile (Fig. 3)

Éteignez la lampe. Retirez les 4 vis situées à l'arrière de la lampe et retirez le couvercle du compartiment de la pile. Remplacez l'ancienne pile avec une nouvelle pile rechargeable solaire 3,2 V 18500 1000 mAh LiFePO4. Réassemblez la lampe après avoir replacé les vis et le couvercle du compartiment de la pile. Remarque : la capacité minimum doit être de 1000 mAh. Attention : CONTIENT UNE PILE AU LITHIUM PHOSPHATE. LA PILE DOIT ÊTRE RECYCLÉE OU MISE AU REBUT DE FAÇON SÉCURITAIRE. NE PAS INGÉRER. Ne pas jeter les piles dans un feu. La pile pourrait exploser ou fuir. Assurez-vous que la pile est installée dans la bonne polarité (+ et - dans la bonne direction).

Dépannage

Si votre lampe solaire ne s'allume pas la nuit ou si elle ne reste pas assez longtemps allumée, l'une des conditions suivantes pourrait en être la cause :

1. La pile n'est pas complètement chargée. Assurez-vous que le panneau solaire se trouve à un endroit où il reçoit autant de soleil direct que possible pendant de 10 à 12 heures par jour. Si le panneau solaire ne reçoit pas assez de soleil pendant une journée (p. ex., en temps nuageux), il se rechargera lors d'une prochaine journée ensoleillée et reprendra son fonctionnement normal. Il est également important de s'assurer que le panneau solaire est propre pour assurer un rechargement aussi efficace que possible.
2. Le panneau solaire est installé près d'autres sources de lumière, ce qui empêche les lampes de s'allumer automatiquement la nuit. Déplacez le panneau ou retirez les autres sources de lumière.
3. La pile arrive à la fin de sa vie utile et doit être remplacée.

Conseils pour l'hiver

Retirez les débris et la neige qui se trouvent sur le panneau solaire pour permettre à la pile de se recharger. Si le panneau a été recouvert de neige pendant longtemps, laissez la pile se recharger en exposant le panneau aux rayons directs du soleil pendant au moins 10 ou 12 heures.

