

## Screen Frame

### SUPPLIES NEEDED:

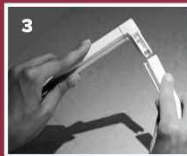


### INSTRUCTIONS:

#### INSTRUCTIONS • INSTRUCTIONS :



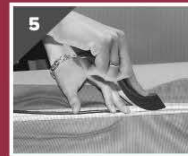
1. Measure the size of the old screen frame.
  2. Cut the new frame to measured size.
1. Mesurer les dimensions du cadre existant.
  2. Couper le nouveau cadre au format mesuré.



3. Assemble frame as shown.
3. Assembler la cadre comme le montre l'illustration.



4. Lay the new screen flat over the frame making sure it overlaps the frame groove by at least 1" on all sides.
4. Étendre la nouvelle moustiquaire à plat sur le cadre en vous assurant qu'elle dépasse d'un pouce de chaque côté.



5. Place a new spline on the new screen over the frame groove and press it into place, securing and tightening the screen.

5. Placer un nouveau bourrelet sur la moustiquaire par-dessus la rainure du cadre et l'enfoncer dans son emplacement en maintenant solidement la moustiquaire.



6. Trim excess screening at the outside edge of the frame groove.
6. Découper l'excès de moustiquaire sur les arêtes extérieures de la rainure du cadre.



*M-D Canada, a division of M-D Building Products*

#### Headquarters

5720 Ambler Drive, Mississauga, ON, L4W 2B1  
1-800-565-6653 | service@mdteam.com

#### Retail Distribution Center

2994 Peddie Rd, Unit 2, Milton, ON L9T 6Y9  
1-888-908-1036 | retailorders@mdteam.com

## Cadre de moustiquaire

### FOURNITURES NÉCESSAIRES :

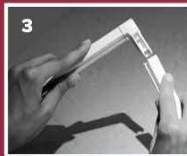


### INSTRUCTIONS:

#### INSTRUCTIONS • INSTRUCTIONS :



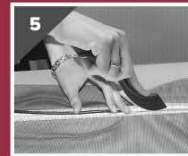
1. Measure the size of the old screen frame.
  2. Cut the new frame to measured size.
1. Mesurer les dimensions du cadre existant.
  2. Couper le nouveau cadre au format mesuré.



3. Assemble frame as shown.
3. Assembler la cadre comme le montre l'illustration.



4. Lay the new screen flat over the frame making sure it overlaps the frame groove by at least 1" on all sides.
4. Étendre la nouvelle moustiquaire à plat sur le cadre en vous assurant qu'elle dépasse d'un pouce de chaque côté.



5. Place a new spline on the new screen over the frame groove and press it into place, securing and tightening the screen.

5. Placer un nouveau bourrelet sur la moustiquaire par-dessus la rainure du cadre et l'enfoncer dans son emplacement en maintenant solidement la moustiquaire.



6. Trim excess screening at the outside edge of the frame groove.

6. Découper l'excès de moustiquaire sur les arêtes extérieures de la rainure du cadre.



*M-D Canada, une division de M-D Building Products*

*Siège social*

5720 Ambler Drive, Mississauga (Ontario) L4W 2B1  
1 800 565-6653 | service@mdteam.com

*Centre de distribution au détail*

2994 Peddie Road, Unit 2, Milton (Ontario) L9T 6Y9  
1 888 908-1036 | retailorders@mdteam.com