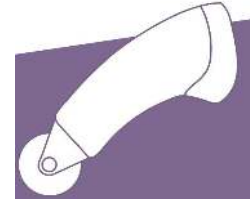
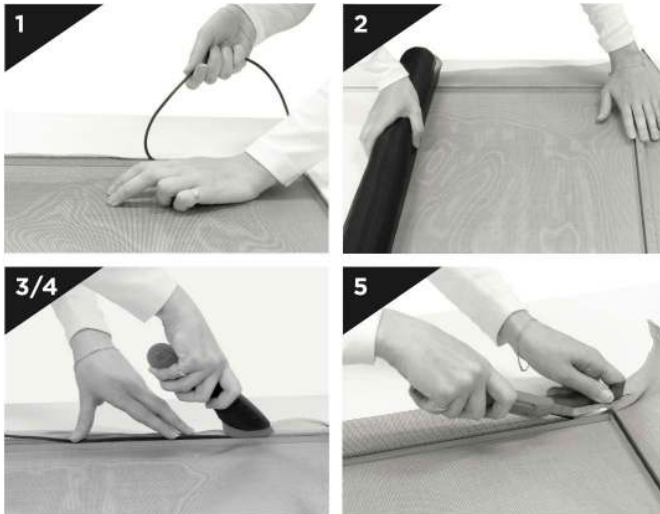


## Spline Tool

### SUPPLIES NEEDED:



### INSTRUCTIONS:

1. Remove old spline and screen.
2. Lay the new screen flat over the frame making sure it overlaps the frame groove by at least one inch on all sides.
3. For aluminum screen, use the convex end of the spline tool to carefully crimp screening into the frame groove.
4. Insert new spline into one corner and using the concave end of the spline tool, press into groove over the crimped screening. Straighten and tighten screen while you roll spline into frame groove.
5. Trim excess screening at the outside edge of the frame groove.



*M-D Canada, a division of M-D Building Products*

**Headquarters**

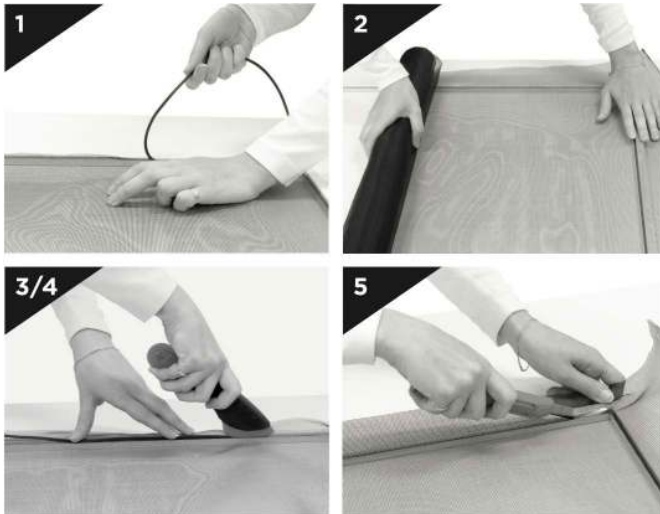
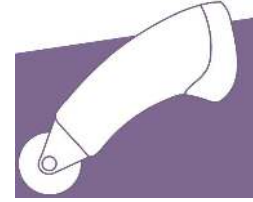
5720 Ambler Drive, Mississauga, ON, L4W 2B1  
1-800-565-6653 | [service@mdteam.com](mailto:service@mdteam.com)

**Retail Distribution Center**

2994 Peddie Rd, Unit 2, Milton, ON L9T 6Y9  
1-888-908-1036 | [retailorders@mdteam.com](mailto:retailorders@mdteam.com)

## Outil à Bourrelet

### FOURNITURES NÉCESSAIRES :



### INSTRUCTIONS:

1. Enlever l'ancien bourrelet et la moustiquaire.
2. Étendre la nouvelle moustiquaire à plat sur le cadre en vous assurant qu'elle dépasse d'un pouce de chaque côté.
3. Pour les moustiquaires en aluminium, utiliser le côté convexe de l'outil à bourrelet et enfoncer délicatement la toile dans la rainure du cadre.
4. Insérer le nouveau bourrelet dans un coin et, à l'aide de l'outil à bourrelet, côté concave, l'enfoncer dans la rainure par-dessus la moustiquaire. Redresser et resserrer la toile au fur et à mesure que vous installez le bourrelet dans la rainure du cadre.
5. Découper l'excès de moustiquaire sur les arêtes extérieures de la rainure du cadre.



*M-D Canada, une division de M-D Building Products*

*Siège social*

5720 Ambler Drive, Mississauga (Ontario) L4W 2B1  
1 800 565-6653 | service@mdteam.com

*Centre de distribution au détail*

2994 Peddie Road, Unit 2, Milton (Ontario) L9T 6Y9  
1 888 908-1036 | retailorders@mdteam.com